

### DETTAGLI

- Abbottonatura nascosta con automatici
- Taschino sul petto
- Rete sulla schiena

### TAGLIE

S ÷ 4XL

**SLIM FIT**

### COLORE

C01 Bianco  
U32 Nero

### TESSUTO

100% poliestere  
86 g / m<sup>2</sup>



Le misure indicate si riferiscono alle taglie **S** per i capi femminili, **L** per i capi maschili. Per i capi a taglia unica le misure indicate sono effettive.

La giacca Brando è uno dei bestseller Giblor's, grazie al design moderno ed alle caratteristiche del tessuto **Dry&Clean** infatti, tessuto noto per le caratteristiche di idrorepellenza. Realizzata nel tessuto 86 g / m<sup>2</sup> super leggero, la giacca Brando è un vero capo wash and go. Brando presenta il collo alla coreana dalla linea squadrata, impreziosito da un profilo tricolore a contrasto che s'accorda all'abbottonatura nascosta, creando una forma a goccia al centro del collo. I due spacchi nel retro delineano la parte posteriore realizzata in rete e aumentano la traspirabilità del capo.

### COLORI DISPONIBILI

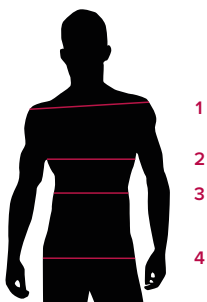


C01 Bianco



U32 Nero

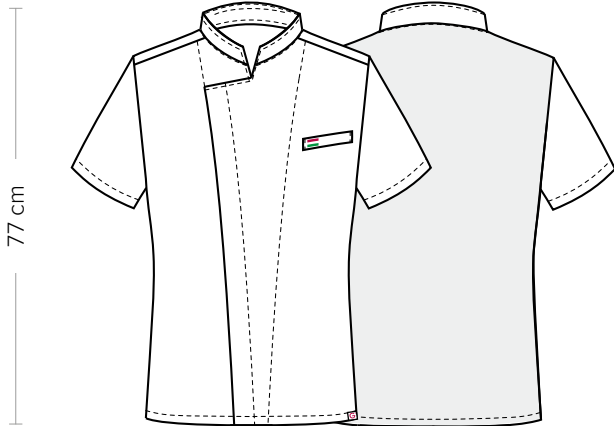
TABELLE TAGLIE  
E CORRISPONDENZE



#### TABELLA ST-G1 SLIM FIT

TAGLIA	XS	S	M	L	XL	XXL	3XL	4XL	5XL
<b>1 - SPALLE</b>	44	45	46	47	49	51	53	55	57
<b>2 - TORACE</b> circonferenza	92-96	96-100	100-104	104-111	111-116	116-124	124-132	132-142	142-152
<b>3 - VITA</b> circonferenza	80-84	84-88	88-92	92-99	99-106	106-116	116-126	126-138	138-148
<b>4 - BACINO</b> circonferenza	92-96	97-101	101-105	105-111	111-117	117-125	125-133	133-143	143-153

**GUIDA ALLE TAGLIE** **1)** Prendere le misure anatomiche (corpo con abbigliamento intimo) senza stringere mantenendo ben teso il metro. **Nota:** nel caso vogliate indossare dei camici già con dell'abbigliamento sotto prendete le misure già abbiagliati. **2)** Nel caso tra le misure prese vi fosse una misura a cavallo fra 2 taglie vi consigliamo di prendere quella più grande. **3)** Le misure della tabella sono espresse in centimetri.



**DETAILS**

- Concealed buttoning with press studs
- Breast pocket
- Mesh fabric on the back

**SIZES**

S ÷ 4XL

**SLIM FIT**

**COLOURS**

C01 White  
U32 Black

**FABRIC**

100% polyester  
86 g / m<sup>2</sup>



The measures indicated refer to sizes **S** for women, **L** for men. For one-size-fits-all garments, the measurements indicated are effective.

The Brando jacket is one of Giblor's bestsellers, thanks to its modern design and the proprieties of the **Dry&Clean** fabric, a wellknown material which boasts water-repellent features. Made of super lightweight fabric (86 g / m<sup>2</sup>), the Brando jacket is a real wash and go piece. It features a mandarin collar with a square design, enriched with a contrasting tricolored piping that matches the concealed buttoning, creating a teardrop shape in the centre. The two rear vents outline the back part made of mesh and increase the breathability of the garment.

**AVAILABLE COLOURS**

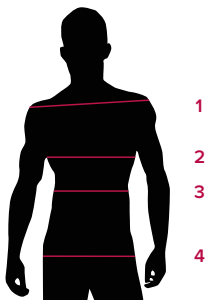


C01 White



U32 Black

**SIZE TABLES AND CORRESPONDENCES**



**TABLE ST-G1 SLIM FIT**

SIZE	XS	S	M	L	XL	XXL	3XL	4XL	5XL
<b>1 - SHOULDERS</b>	44	45	46	47	49	51	53	55	57
<b>2 - CHEST</b> circumference	92-96	96-100	100-104	104-111	111-116	116-124	124-132	132-142	142-152
<b>3 - WAIST</b> circumference	80-84	84-88	88-92	92-99	99-106	106-116	116-126	126-138	138-148
<b>4 - HIPS</b> circumference	92-96	97-101	101-105	105-111	111-117	117-125	125-133	133-143	143-153

**SIZE GUIDE 1)** Take the anatomical measurements (body with underwear) without tightening, keeping the measuring tape taut. **Note:** in case you want to wear of the gowns already with the clothing underneath take the measurements already dressed. **2)** If there is a measure between 2 sizes between the measurements taken, we advise you to take the bigger one. **3)** The measurements in the table are expressed in centimeters.