

DETTAGLI

- Abbottonatura nascosta con automatici
- Taschino sul petto
- Polsini con automatico a vista
- 2 spacchetti nel fianco
- Rete sulla schiena
- Rete nel sottomanica
- Tessuto Piquet

COLORE

U32 Nero
C01 Bianco

TESSUTO

52% poliestere
48% cotone
171 g / m²

TAGLIE

S ÷ 4XL

SLIM FIT



Le misure indicate si riferiscono alle taglie **S** per i capi femminili, **L** per i capi maschili. Per i capi a taglia unica le misure indicate sono effettive.

La camicia Roger è un capo dalla grande personalità e molto versatile, ideale sia in ambito Ho.Re.Ca. che per l'impiego in cucina. È realizzata in due tipologie di tessuto, un piquet di misto cotone e una morbido piquet di maglia in poliestere traspirante, ed ha una grammatura media, che lo fa scivolare sul corpo senza aderire. Proposta in manica lunga, ha una vestibilità Slim Fit e presenta il collo coreano, sette automatici nascosti nell'abbottonatura e l'automatico logato 'G' in galvanica nichel nei polsini. Un moderno taschino trasversale è posto sul lato cuore, sottolineato dalle impunture in tinta che gli conferiscono uno stile contemporaneo. È resistente alle medie ed alte temperature.

COLORI DISPONIBILI



C01 Bianco



U32 Nero

TABELLE TAGLIE
E CORRISPONDENZE

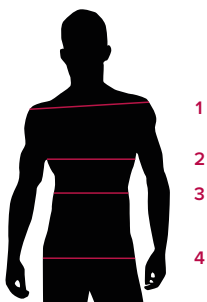
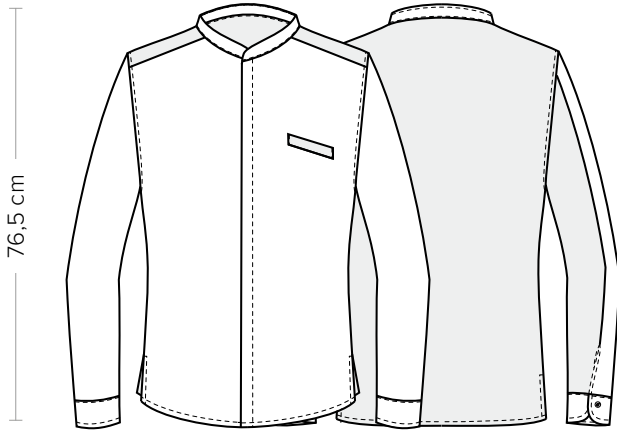


TABELLA ST-G1 SLIM FIT

TAGLIA	XS	S	M	L	XL	XXL	3XL	4XL	5XL
1 - SPALLE	44	45	46	47	49	51	53	55	57
2 - TORACE circonferenza	92-96	96-100	100-104	104-111	111-116	116-124	124-132	132-142	142-152
3 - VITA circonferenza	80-84	84-88	88-92	92-99	99-106	106-116	116-126	126-138	138-148
4 - BACINO circonferenza	92-96	97-101	101-105	105-111	111-117	117-125	125-133	133-143	143-153

GUIDA ALLE TAGLIE **1)** Prendere le misure anatomiche (corpo con abbigliamento intimo) senza stringere mantenendo ben teso il metro. **Nota:** nel caso vogliate indossare dei camici già con dell'abbigliamento sotto prendete le misure già abbigliati. **2)** Nel caso tra le misure prese vi fosse una misura a cavallo fra 2 taglie vi consigliamo di prendere quella più grande. **3)** Le misure della tabella sono espresse in centimetri.



DETAILS

- Concealed buttoning with press studs
- Breast pocket
- Visible press stud on the cuffs
- 2 side vents
- Mesh fabric on the back
- Mesh fabric on the undersleeve
- Piqué fabric

SIZES

S ÷ 4XL

SLIM FIT

COLOURS

C01 White
U32 Black

FABRIC

52% polyester
48% cotton
171 g / m²



The measures indicated refer to sizes **S** for women, **L** for men. For one-size-fits-all garments, the measurements indicated are effective.

Roger shirt is a garment with a great personality and very versatile, ideal both in the Ho.Re.Ca. and for use in the kitchen. It is made in two types of fabric, a cotton blend pique and a soft breathable polyester mesh piquet, and has a medium weight, which makes it slide on the body without adhering. Proposed in long sleeves, it has a Slim Fit and features a Korean collar, seven snaps hidden in the buttoning and a nickel-plated 'G' automatic in the cuffs. A modern transversal pocket is placed on the heart side, underlined by the matching stitching that give it a contemporary style. It is resistant to medium and high temperatures.

AVAILABLE COLOURS



C01 White



U32 Black

SIZE TABLES AND CORRESPONDENCES

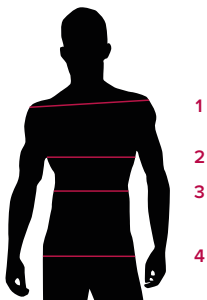


TABLE ST-G1 SLIM FIT

SIZE	XS	S	M	L	XL	XXL	3XL	4XL	5XL
1 - SHOULDERS	44	45	46	47	49	51	53	55	57
2 - CHEST circumference	92-96	96-100	100-104	104-111	111-116	116-124	124-132	132-142	142-152
3 - WAIST circumference	80-84	84-88	88-92	92-99	99-106	106-116	116-126	126-138	138-148
4 - HIPS circumference	92-96	97-101	101-105	105-111	111-117	117-125	125-133	133-143	143-153

SIZE GUIDE 1) Take the anatomical measurements (body with underwear) without tightening, keeping the measuring tape taut. **Note:** in case you want to wear of the gowns already with the clothing underneath take the measurements already dressed. **2)** If there is a measure between 2 sizes between the measurements taken, we advise you to take the bigger one. **3)** The measurements in the table are expressed in centimeters.