

### DETTAGLI

- Abbottonatura nascosta con automatici
- Taschino sul petto
- Taschino portapenne sulla manica
- Rete fianchetti davanti e dietro
- 2 spacchetti dietro

### TAGLIE

S ÷ 4XL

**SLIM FIT**

### COLORE

C01 Bianco  
U32 Nero

### TESSUTO

62% cotone  
35% poliestere  
3% elasthan  
180 g / m<sup>2</sup>



Le misure indicate si riferiscono alle taglie **S** per i capi femminili, **L** per i capi maschili. Per i capi a taglia unica le misure indicate sono effettive.

La giacca Alec dal design francese presenta una linea geometrica, con vestibilità Slim Fit. La parte del corpo centrale è realizzata in tessuto raso stretch, mentre i fianchetti laterali sia nel fronte che nel retro sono in morbida maglia di piquet, a contrasto nella variante bianca e in tinta nella variante nera. La giacca Alec è **estremamente traspirante** e confortevole ed assicura una grande libertà nei movimenti. Il collo ed i polsi sono caratterizzati da elementi a contrasto per esaltare la geometria del capo, mentre l'abbottonatura con bottoni a pressione in metallo è nascosta.

### COLORI DISPONIBILI



C01 Bianco



U32 Nero

TABELLE TAGLIE  
E CORRISPONDENZE

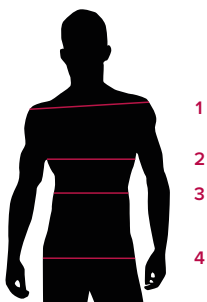
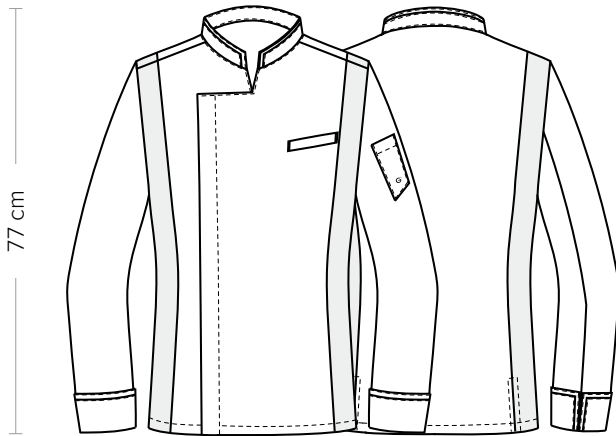


TABELLA ST-G1 SLIM FIT									
TAGLIA	XS	S	M	L	XL	XXL	3XL	4XL	5XL
1 - SPALLE	44	45	46	47	49	51	53	55	57
2 - TORACE circonferenza	92-96	96-100	100-104	104-111	111-116	116-124	124-132	132-142	142-152
3 - VITA circonferenza	80-84	84-88	88-92	92-99	99-106	106-116	116-126	126-138	138-148
4 - BACINO circonferenza	92-96	97-101	101-105	105-111	111-117	117-125	125-133	133-143	143-153

**GUIDA ALLE TAGLIE** **1)** Prendere le misure anatomiche (corpo con abbigliamento intimo) senza stringere mantenendo ben teso il metro. **Nota:** nel caso vogliate indossare dei camici già con dell'abbigliamento sotto prendete le misure già abbigliati. **2)** Nel caso tra le misure prese vi fosse una misura a cavallo fra 2 taglie vi consigliamo di prendere quella più grande. **3)** Le misure della tabella sono espresse in centimetri.



**DETAILS**

- Concealed buttoning with press studs
- Breast pocket
- Pen pocket on sleeve
- Mesh fabric on the front and back sides
- 2 side vents

**SIZES**

S ÷ 4XL

**SLIM FIT**

**COLOURS**

C01 White  
U32 Black

**FABRIC**

62% cotton  
35% polyester  
3% elastane  
180 g / m<sup>2</sup>



The measures indicated refer to sizes **S** for women, **L** for men. For one-size-fits-all garments, the measurements indicated are effective.

Alec jacket with a French design features a geometric line, with a Slim Fit. The part of the central body is made of fabric stretch satin, while the side panels both in the front and in the back are in soft pique knit, in contrast in the white variant and in the same color in the black variant. The Alec jacket is extremely breathable and comfortable and ensures great freedom of movement. The collar and cuffs are characterized by contrasting elements to enhance the geometry of the garment, while the placket with metal snaps is hidden.

**AVAILABLE COLOURS**



C01 White



U32 Black

SIZE TABLES AND CORRESPONDENCES

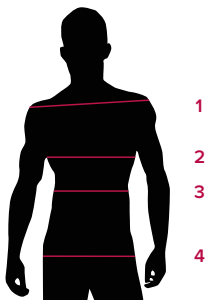


TABLE ST-G1 SLIM FIT

SIZE	XS	S	M	L	XL	XXL	3XL	4XL	5XL
<b>1 - SHOULDERS</b>	44	45	46	47	49	51	53	55	57
<b>2 - CHEST</b> circumference	92-96	96-100	100-104	104-111	111-116	116-124	124-132	132-142	142-152
<b>3 - WAIST</b> circumference	80-84	84-88	88-92	92-99	99-106	106-116	116-126	126-138	138-148
<b>4 - HIPS</b> circumference	92-96	97-101	101-105	105-111	111-117	117-125	125-133	133-143	143-153

**SIZE GUIDE 1)** Take the anatomical measurements (body with underwear) without tightening, keeping the measuring tape taut. **Note:** in case you want to wear of the gowns already with the clothing underneath take the measurements already dressed. **2)** If there is a measure between 2 sizes between the measurements taken, we advise you to take the bigger one. **3)** The measurements in the table are expressed in centimeters.