

### DETTAGLI

- Abbottonatura a vista con automatici
- Taschino sul petto
- Rete alllover
- Inserti in tessuto

### TAGLIE

S ÷ 4XL

SLIM FIT

### COLORE

M12 Grigio medio

### TESSUTO 1

100% poliestere  
160 g / m<sup>2</sup>

### TESSUTO 2

50% cotone  
50% poliestere  
180 g / m<sup>2</sup>

LUXSATIN

Fresh & Stretch

COMFORT



Le misure indicate si riferiscono alle taglie **S** per i capi femminili, **L** per i capi maschili. Per i capi a taglia unica le misure indicate sono effettive.

Innovativa giacca a maniche corte realizzata in tessuto misto **LUXSATIN** e **FRESH&STRETCH**: la parte superiore del fronte è in morbido cotone poliestere, mentre il resto del capo è realizzato in maglia piquet 100% poliestere leggerissimo, estremamente traspirante. Comfort, freschezza e libertà nei movimenti sono garantiti! Con eleganti bottoni a pressione in metallo brunito e taschino a scomparsa sul petto. Stiro facile.

### COLORI DISPONIBILI



M12 Grigio medio

TABELLE TAGLIE  
E CORRISPONDENZE

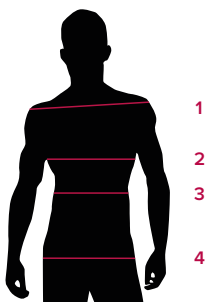
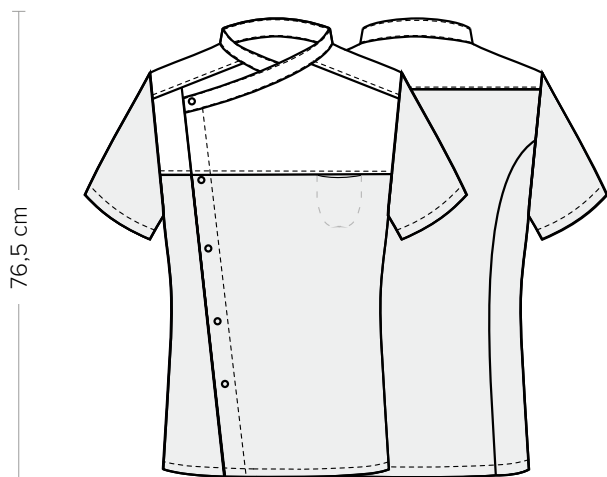


TABELLA ST-G1	SLIM FIT								
TAGLIA	XS	S	M	L	XL	XXL	3XL	4XL	5XL
1 - SPALLE	44	45	46	47	49	51	53	55	57
2 - TORACE circonferenza	92-96	96-100	100-104	104-111	111-116	116-124	124-132	132-142	142-152
3 - VITA circonferenza	80-84	84-88	88-92	92-99	99-106	106-116	116-126	126-138	138-148
4 - BACINO circonferenza	92-96	97-101	101-105	105-111	111-117	117-125	125-133	133-143	143-153

**GUIDA ALLE TAGLIE** **1)** Prendere le misure anatomiche (corpo con abbigliamento intimo) senza stringere mantenendo ben teso il metro. **Nota:** nel caso vogliate indossare dei camici già con dell'abbigliamento sotto prendete le misure già abbigliati. **2)** Nel caso tra le misure prese vi fosse una misura a cavallo fra 2 taglie vi consigliamo di prendere quella più grande. **3)** Le misure della tabella sono espresse in centimetri.



### DETAILS

- Visible buttoning with press studs
- Breast pocket
- Mesh fabric allover
- Fabric panels

### SIZES

S ÷ 4XL

**SLIM FIT**

### COLOURS

M12 Medium grey

### FABRIC 1

100% polyester  
160 g / m<sup>2</sup>

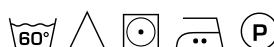
### FABRIC 2

50% cotton  
50% polyester  
180 g / m<sup>2</sup>

**LUXSATIN**

**Fresh & Stretch**

**COMFORT**



The measures indicated refer to sizes **S** for women, **L** for men. For one-size-fits-all garments, the measurements indicated are effective.

Innovative short-sleeved jacket made of a mixed **LUXSATIN** and **FRESH & STRETCH** fabric: the upper chest part is of soft cotton polyester, while the rest of the garment is made of 100% lightweight polyester pique, extremely breathable. Comfort, freshness and easy movement are guaranteed! With elegant press studs in burnished metal and a concealed breast pocket. Easy ironing.

### AVAILABLE COLOURS



M12 Medium grey

SIZE TABLES  
AND CORRESPONDENCES

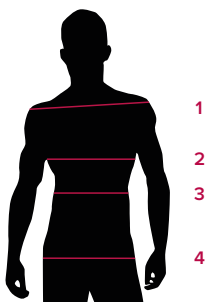


TABLE ST-G1 SLIM FIT									
SIZE	XS	S	M	L	XL	XXL	3XL	4XL	5XL
<b>1 - SHOULDERS</b>	44	45	46	47	49	51	53	55	57
<b>2 - CHEST</b> circumference	92-96	96-100	100-104	104-111	111-116	116-124	124-132	132-142	142-152
<b>3 - WAIST</b> circumference	80-84	84-88	88-92	92-99	99-106	106-116	116-126	126-138	138-148
<b>4 - HIPS</b> circumference	92-96	97-101	101-105	105-111	111-117	117-125	125-133	133-143	143-153

**SIZE GUIDE 1)** Take the anatomical measurements (body with underwear) without tightening, keeping the measuring tape taut. Note: in case you want to wear of the gowns already with the clothing underneath take the measurements already dressed. **2)** If there is a measure between 2 sizes between the measurements taken, we advise you to take the bigger one. **3)** The measurements in the table are expressed in centimeters.