

DETTAGLI

- Abbottonatura nascosta con automatici
- Taschino sul petto
- 2 tasche
- Polsino con bottone a pressione

TAGLIE

XS ÷ 3XL

SLIM FIT

COLORE

C01 Bianco

TESSUTO

50% lyocell
50% poliestere
180 g / m²



Le misure indicate si riferiscono alle taglie **S** per i capi femminili, **L** per i capi maschili. Per i capi a taglia unica le misure indicate sono effettive.

Il camice Alessia, confortevole e dal look ed elegante, rappresenta la versione femminile del camice Rocco. Presenta il colletto alla coreana, due tasche e 3 tagli nel retro, che sfiancano il capo. Totalmente impunturato con doppie cuciture, è realizzato in pregiato tessuto **Tencel™**, dalla mano liscia e dallo stiro facile. La chiusura è centrale con automatici nascosti, la manica lunga con polsino.

COLORI DISPONIBILI



C01 Bianco

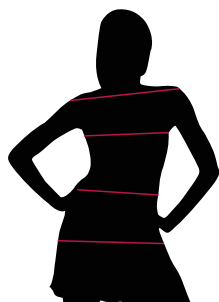
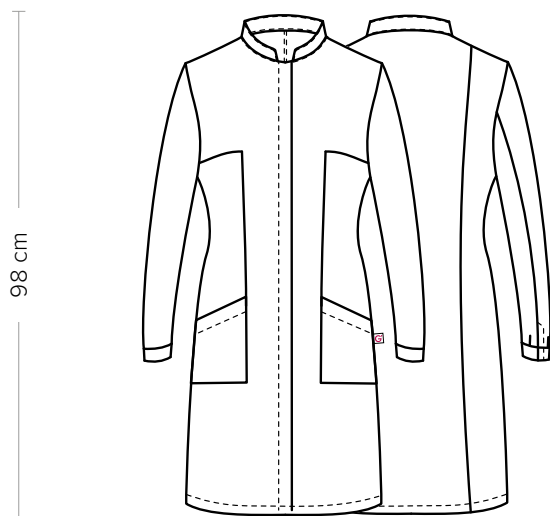
TABELLE TAGLIE
E CORRISPONDENZE1
2
3
4

TABELLA ST-K1 SLIM FIT

TAGLIA	XS	S	M	L	XL	XXL	3XL	4XL	5XL
1 - SPALLE									
2 - TORACE circonferenza	82-88	88-92	92-96	96-102	102-108	108-116	116-124	124-134	134-144
3 - VITA circonferenza	71-75	75-79	79-83	83-90	90-97	97-107	107-116	116-128	128-138
4 - BACINO circonferenza	92-96	96-100	100-104	104-111	111-117	117-125	125-134	134-143	143-153

GUIDA ALLE TAGLIE **1)** Prendere le misure anatomiche (corpo con abbigliamento intimo) senza stringere mantenendo ben teso il metro. **Nota:** nel caso vogliate indossare dei camici già con dell'abbigliamento sotto prendete le misure già abbigliati. **2)** Nel caso tra le misure prese vi fosse una misura a cavallo fra 2 taglie vi consigliamo di prendere quella più grande. **3)** Le misure della tabella sono espresse in centimetri.



DETAILS

- Concealed buttoning with press studs
- Breast pocket
- 2 pockets
- Cuff with press stud

SIZES

XS ÷ 3XL

SLIM FIT

COLOURS

C01 White

FABRIC

50% lyocell
50% polyester
180 g / m²



The measures indicated refer to sizes **S** for women, **L** for men. For one-size-fits-all garments, the measurements indicated are effective.

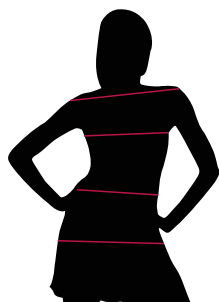
The Alessia coat – comfortable and with an elegant look – is the female version of the Rocco one. It has a mandarin collar, two pockets, three cuts in the back, which create a Slim Fit for the garment. Totally assembled with double stitching, the coat is made of refined **Tencel™** fabric with a smooth touch and easy to iron. The fastening is central and with concealed press studs, the sleeves are long with cuffs at the end.

AVAILABLE COLOURS



C01 White

SIZE TABLES
AND CORRESPONDENCES



1
2
3
4

TABLE ST-K1 SLIM FIT

SIZE	XS	S	M	L	XL	XXL	3XL	4XL	5XL
1 - SHOULDERS									
2 - CHEST circumference	82-88	88-92	92-96	96-102	102-108	108-116	116-124	124-134	134-144
3 - WAIST circumference	71-75	75-79	79-83	83-90	90-97	97-107	107-116	116-128	128-138
4 - HIPS circumference	92-96	96-100	100-104	104-111	111-117	117-125	125-134	134-143	143-153

SIZE GUIDE 1) Take the anatomical measurements (body with underwear) without tightening, keeping the measuring tape taut. **Note:** in case you want to wear of the gowns already with the clothing underneath take the measurements already dressed. **2)** If there is a measure between 2 sizes between the measurements taken, we advise you to take the bigger one. **3)** The measurements in the table are expressed in centimeters.