

DETTAGLI

- Abbottonatura a vista con bottoni 4 fori
- Taschino sul petto
- 2 tasche
- Spacco dietro

TAGLIE

S ÷ 4XL

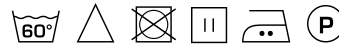
SLIM FIT

COLORE

C01 Bianco

TESSUTO

48% lyocell
48% poliestere
4% elastofine
185 g / m²



Le misure indicate si riferiscono alle taglie **S** per i capi femminili, **L** per i capi maschili. Per i capi a taglia unica le misure indicate sono effettive.

Camice dal look classico e dalla vestibilità comfort Slim Fit, Giacomo è realizzato in **Tencel™** elasticizzato di nuova generazione, di alta qualità e dalle eccellenti performance, inclusa la resistenza alle alte temperature. Include due tasche e un taschino portapenne sul petto, una chiusura centrale con bottoni 4 fori, le maniche lunghe con un motivo che simula un polsino e un ampio spacco centrale sul retro per una maggiore libertà di movimento. È l'uniforme ideale per ospedali, cliniche, centri medici, farmacie, laboratori e altri professionisti della salute, veterinaria, pulizia, industria alimentare, scuole, magazzini o commercio in generale. È disponibile anche nella versione femminile come camice Siria, sempre nel colore bianco.

COLORI DISPONIBILI



C01 Bianco

TABELLE TAGLIE
E CORRISPONDENZE

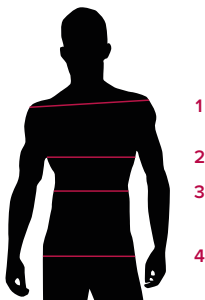
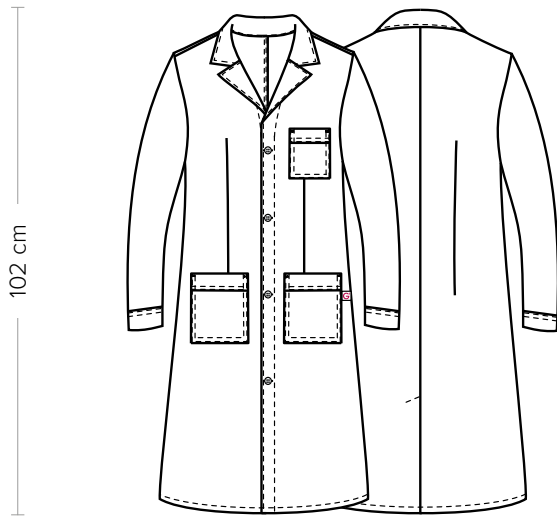


TABELLA ST-G1 SLIM FIT									
TAGLIA	XS	S	M	L	XL	XXL	3XL	4XL	5XL
1 - SPALLE	44	45	46	47	49	51	53	55	57
2 - TORACE circonferenza	92-96	96-100	100-104	104-111	111-116	116-124	124-132	132-142	142-152
3 - VITA circonferenza	80-84	84-88	88-92	92-99	99-106	106-116	116-126	126-138	138-148
4 - BACINO circonferenza	92-96	97-101	101-105	105-111	111-117	117-125	125-133	133-143	143-153

GUIDA ALLE TAGLIE **1)** Prendere le misure anatomiche (corpo con abbigliamento intimo) senza stringere mantenendo ben teso il metro. **Nota:** nel caso vogliate indossare dei camici già con dell'abbigliamento sotto prendete le misure già abbigliati. **2)** Nel caso tra le misure prese vi fosse una misura a cavallo fra 2 taglie vi consigliamo di prendere quella più grande. **3)** Le misure della tabella sono espresse in centimetri.



DETAILS

- Visible buttoning with 4-hole buttons
- Breast pocket
- 2 pockets
- Rear vent

SIZES

S ÷ 4XL

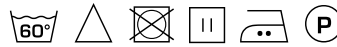
SLIM FIT

COLOURS

C01 White

FABRIC

48% lyocell
48% polyester
4% elastofine
185 g / m²



The measures indicated refer to sizes **S** for women, **L** for men. For one-size-fits-all garments, the measurements indicated are effective.

With a classic look and Slim-Fit comfort fitting, Giacomo is made of new-generation, high-quality, stretch **Tencel™** with excellent performance, including resistance to high temperatures. It includes two pockets and a pen pocket on the chest, a central 4-hole button fastening, long sleeves with a motif simulating a cuff, and a wide central back vent for greater freedom of movement. It is the ideal uniform for hospitals, clinics, medical centres, pharmacies, laboratories and other health, veterinary, cleaning, food industry, schools, warehouses professionals. It is also available in a female version, the Siria coat, also in white.

AVAILABLE COLOURS



C01 White

SIZE TABLES AND CORRESPONDENCES

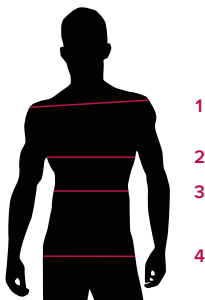


TABLE ST-G1 SLIM FIT

SIZE	XS	S	M	L	XL	XXL	3XL	4XL	5XL
1 - SHOULDERS	44	45	46	47	49	51	53	55	57
2 - CHEST circumference	92-96	96-100	100-104	104-111	111-116	116-124	124-132	132-142	142-152
3 - WAIST circumference	80-84	84-88	88-92	92-99	99-106	106-116	116-126	126-138	138-148
4 - HIPS circumference	92-96	97-101	101-105	105-111	111-117	117-125	125-133	133-143	143-153

SIZE GUIDE 1) Take the anatomical measurements (body with underwear) without tightening, keeping the measuring tape taut. **Note:** in case you want to wear of the gowns already with the clothing underneath take the measurements already dressed. **2)** If there is a measure between 2 sizes between the measurements taken, we advise you to take the bigger one. **3)** The measurements in the table are expressed in centimeters.