

DETTAGLI

- Abbottonatura nascosta con automatici
- Taschino sul petto
- 2 tasche
- Rete nei fianchetti dietro e nel sottomanica
- 2 spacchetti laterali

TAGLIE

XS ÷ 3XL

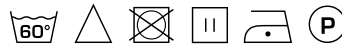
REGULAR FIT

COLORE

C01 Bianco

TESSUTO

100% cotone
185 g / m²



Le misure indicate si riferiscono alle taglie **S** per i capi femminili, **L** per i capi maschili. Per i capi a taglia unica le misure indicate sono effettive.

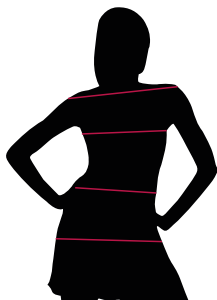
Il camice Ginevra è un capo dal gusto classico arricchito da una linea dinamica. Presenta una vestibilità Slim Fit valorizzata da un'impuntura a due aghi. Il modello è a manica lunga e la lunghezza del camice è di 7/8. Il colletto ed il rever hanno uno stile classico, mentre l'abbottonatura nascosta conferisce al capo una linea sportiva. Gli inserti in rete nel sottomanica e sui fianchi assicurano comfort e libertà di movimento. Presenta un taschino sul petto e due comode tasche sul davanti all'altezza del bacino. Viene realizzato in **100% Cotone** 185 g / m², risultando morbido e perfetto per i lavaggi ad alte temperature. Un capo che coniuga l'eleganza di uno stile classico ad un carattere moderno.

COLORI DISPONIBILI



C01 Bianco

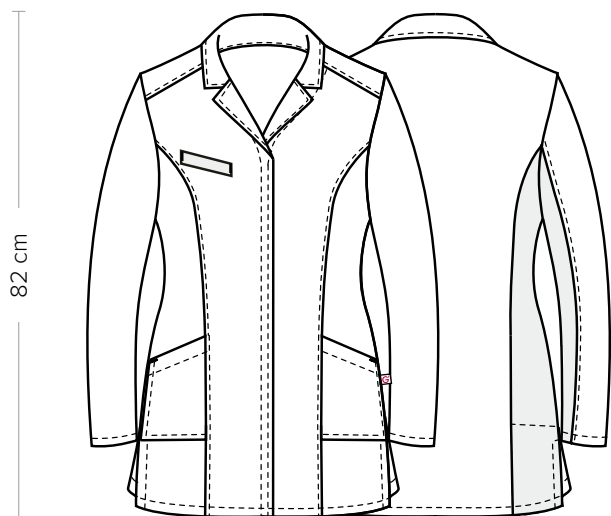
TABELLE TAGLIE
E CORRISPONDENZE



1
2
3
4

TABELLA ST-K2	REGULAR FIT								
TAGLIA	XS	S	M	L	XL	XXL	3XL	4XL	5XL
1 - SPALLE									
2 - TORACE circonferenza	87-91	91-95	95-99	99-105	105-111	111-119	119-127	127-137	137-147
3 - VITA circonferenza	75-79	79-83	83-87	87-94	94-100	100-109	109-119	119-132	132-143
4 - BACINO circonferenza	96-102	102-106	106-110	110-116	116-122	122-130	130-138	138-148	148-158

GUIDA ALLE TAGLIE **1)** Prendere le misure anatomiche (corpo con abbigliamento intimo) senza stringere mantenendo ben teso il metro. **Nota:** nel caso vogliate indossare dei camici già con dell'abbigliamento sotto prendete le misure già abbigliati. **2)** Nel caso tra le misure prese vi fosse una misura a cavallo fra 2 taglie vi consigliamo di prendere quella più grande. **3)** Le misure della tabella sono espresse in centimetri.



DETAILS

- Concealed buttoning with press studs
- Breast pocket
- 2 pockets
- Mesh fabric on the back side and on the undersleeve
- 2 side vents

SIZES

XS ÷ 3XL

REGULAR FIT

COLOURS

C01 White

FABRIC

100% cotton
185 g / m²



The measures indicated refer to sizes **S** for women, **L** for men. For one-size-fits-all garments, the measurements indicated are effective.

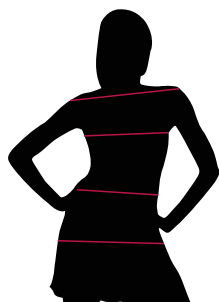
The Ginevra coat is a garment with a classic taste enriched by a dynamic line. It has a Slim Fit enhanced by a two-needle topstitch. The model is long-sleeved and the shirt length is 7/8. The collar and the lapel have a classic style, while the hidden buttoning gives the garment a sporty line. The mesh inserts in the underarm and on the sides ensure comfort and freedom of movement. It has a chest pocket and two comfortable pockets on the front at the height of the pelvis. It is realized in **100% Cotton** 185 g / m², making it soft and perfect for washing at high temperatures. A garment that combines the elegance of one classic style to a modern character.

AVAILABLE COLOURS



C01 White

SIZE TABLES AND CORRESPONDENCES



1
2
3
4

TABLE ST-K2 REGULAR FIT									
SIZE	XS	S	M	L	XL	XXL	3XL	4XL	5XL
1 - SHOULDERS									
2 - CHEST circumference	87-91	91-95	95-99	99-105	105-111	111-119	119-127	127-137	137-147
3 - WAIST circumference	75-79	79-83	83-87	87-94	94-100	100-109	109-119	119-132	132-143
4 - HIPS circumference	96-102	102-106	106-110	110-116	116-122	122-130	130-138	138-148	148-158

SIZE GUIDE 1) Take the anatomical measurements (body with underwear) without tightening, keeping the measuring tape taut. **Note:** in case you want to wear of the gowns already with the clothing underneath take the measurements already dressed. **2)** If there is a measure between 2 sizes between the measurements taken, we advise you to take the bigger one. **3)** The measurements in the table are expressed in centimeters.