



### DETTAGLI

- Abbottonatura nascosta con automatici
- Taschino sul petto
- 2 tasche
- Rete nei fianchetti dietro e nel sottomanica

### TAGLIE

S ÷ 4XL

**SLIM FIT**

### COLORE

C01 Bianco

### TESSUTO

100% cotone  
185 g / m<sup>2</sup>



Le misure indicate si riferiscono alle taglie **S** per i capi femminili, **L** per i capi maschili. Per i capi a taglia unica le misure indicate sono effettive.

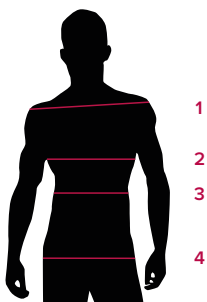
Il camice Edoardo è un capo che unisce lo stile classico ad una linea dinamica. A manica lunga, questo camice lungo 7/8 presenta una vestibilità Slim Fit. La linea è valorizzata da un'impuntura a due aghi lungo tutte le cuciture. Il colletto ed il rever hanno uno stile classico, mentre l'abbottonatura nascosta conferisce al capo un carattere più sportivo. Gli inserti in rete nel sottomanica e sui fianchi assicurano comfort e massima libertà di movimento. Presenta un taschino sul petto e due comode tasche sul davanti all'altezza del bacino. Viene realizzato in **100% Cotone** 185 g / m<sup>2</sup>, perfetto per i lavaggi ad alte temperature pur mantenendo una mano morbida. Un capo che assicura ottime performance.

### COLORI DISPONIBILI



C01 Bianco

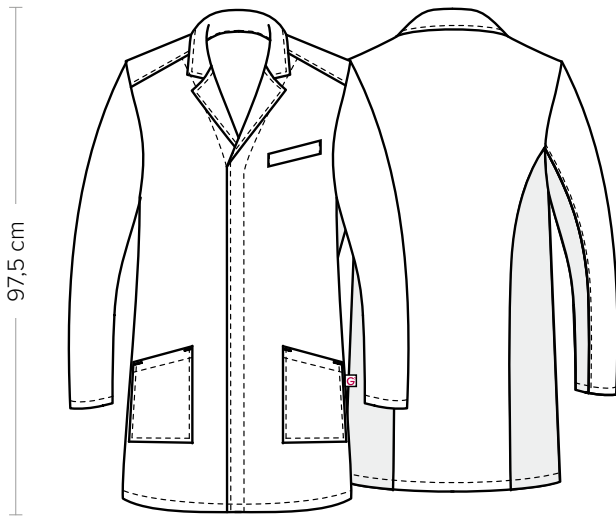
TABELLE TAGLIE  
E CORRISPONDENZE



#### TABELLA ST-G1 SLIM FIT

| TAGLIA                          | XS    | S      | M       | L       | XL      | XXL     | 3XL     | 4XL     | 5XL     |
|---------------------------------|-------|--------|---------|---------|---------|---------|---------|---------|---------|
| <b>1 - SPALLE</b>               | 44    | 45     | 46      | 47      | 49      | 51      | 53      | 55      | 57      |
| <b>2 - TORACE</b> circonferenza | 92-96 | 96-100 | 100-104 | 104-111 | 111-116 | 116-124 | 124-132 | 132-142 | 142-152 |
| <b>3 - VITA</b> circonferenza   | 80-84 | 84-88  | 88-92   | 92-99   | 99-106  | 106-116 | 116-126 | 126-138 | 138-148 |
| <b>4 - BACINO</b> circonferenza | 92-96 | 97-101 | 101-105 | 105-111 | 111-117 | 117-125 | 125-133 | 133-143 | 143-153 |

**GUIDA ALLE TAGLIE** **1)** Prendere le misure anatomiche (corpo con abbigliamento intimo) senza stringere mantenendo ben teso il metro. **Nota:** nel caso vogliate indossare dei camici già con dell'abbigliamento sotto prendete le misure già abbigliati. **2)** Nel caso tra le misure prese vi fosse una misura a cavallo fra 2 taglie vi consigliamo di prendere quella più grande. **3)** Le misure della tabella sono espresse in centimetri.



**DETAILS**

- Concealed buttoning with press studs
- Breast pocket
- 2 pockets
- Mesh fabric on the back side and on the undersleeve

**SIZES**

S ÷ 4XL

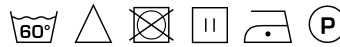
**SLIM FIT**

**COLOURS**

C01 White

**FABRIC**

100% cotton  
185 g / m<sup>2</sup>



The measures indicated refer to sizes **S** for women, **L** for men. For one-size-fits-all garments, the measurements indicated are effective.

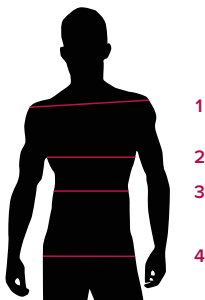
The Edoardo coat is a garment that combines classic style with a dynamic line. A long sleeve, this 7/8 long gown features a Slim Fit. The line is enhanced by a two-needle stitching along the seams. The collar and the lapel have a classic style, while the hidden buttoning gives the garment a more sporty character. Mesh inserts in the underarm and on the sides solving comfort and maximum freedom of movement. It has a chest pocket and two comfortable pockets on the front at the height of the hip bone. It is made of **100% Cotton** 185 g / m<sup>2</sup>, perfect for washing at high temperatures while maintaining a soft hand. A garment that ensures excellent performance.

**AVAILABLE COLOURS**



C01 White

**SIZE TABLES AND CORRESPONDENCES**



| TABLE ST-G1 SLIM FIT           |  | XS    | S      | M       | L       | XL      | XXL     | 3XL     | 4XL     | 5XL     |
|--------------------------------|--|-------|--------|---------|---------|---------|---------|---------|---------|---------|
| <b>SIZE</b>                    |  |       |        |         |         |         |         |         |         |         |
| <b>1 - SHOULDERS</b>           |  | 44    | 45     | 46      | 47      | 49      | 51      | 53      | 55      | 57      |
| <b>2 - CHEST</b> circumference |  | 92-96 | 96-100 | 100-104 | 104-111 | 111-116 | 116-124 | 124-132 | 132-142 | 142-152 |
| <b>3 - WAIST</b> circumference |  | 80-84 | 84-88  | 88-92   | 92-99   | 99-106  | 106-116 | 116-126 | 126-138 | 138-148 |
| <b>4 - HIPS</b> circumference  |  | 92-96 | 97-101 | 101-105 | 105-111 | 111-117 | 117-125 | 125-133 | 133-143 | 143-153 |

**SIZE GUIDE 1)** Take the anatomical measurements (body with underwear) without tightening, keeping the measuring tape taut. **Note:** in case you want to wear of the gowns already with the clothing underneath take the measurements already dressed. **2)** If there is a measure between 2 sizes between the measurements taken, we advise you to take the bigger one. **3)** The measurements in the table are expressed in centimeters.