



DETTAGLI

- Pantaloni unisex
- Elastico in vita
- Passanti cintura
- Bottone chiodo
- Chiusura zip
- 2 tasche davanti
- 2 tasche sul retro

COLORE

C01 Bianco

TESSUTO

48% lyocell
48% poliestere
4% elastofine
185 g / m²



TAGLIE

XS ÷ 4XL

SLIM FIT



Le misure indicate si riferiscono alle taglie **S** per i capi femminili, **L** per i capi maschili. Per i capi a taglia unica le misure indicate sono effettive.

Il pantalone unisex Jackie è un capo di nuovo concetto: elegante e dalla linea slim, è realizzato in **Tencel™** elasticizzato nella nuova grammatura da 185 g / m² che conferisce un grande comfort. Derivato dal pantalone Darko ma dalla linea più slim, è un capo elegante e trasversale. Presenta due tasche laterali in cucitura, due tasche nel dietro arricchite da doppie impunture a due aghi con un rivetto dalla galvanica argentata che si abbina al bottone a chiodo del fascione. Ancora, un elastico inserito nel retro fascione per un maggiore movimento, 5 passanti per donare un aspetto sportivo e giovanile. Resiste ai lavaggi alle alte temperature e nella versione bianca anche al candeggio. Jackie è disponibile nelle varianti colore nero e bianco.

COLORI DISPONIBILI



C01 Bianco

TABELLE TAGLIE
E CORRISPONDENZE

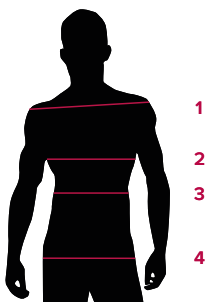
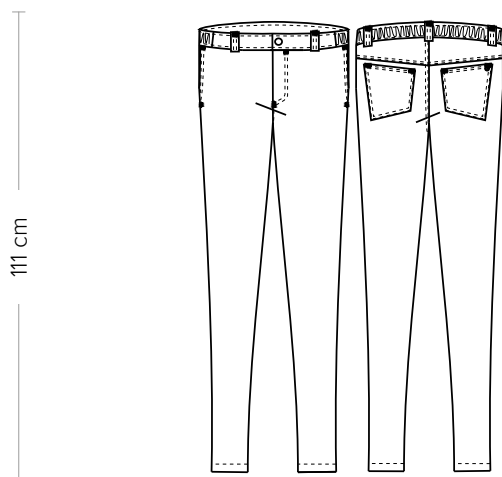


TABELLA ST-P4 SLIM FIT

TAGLIA	XS	S	M	L	XL	XXL	3XL	4XL
1 - SPALLE								
2 - CIRCONFERENZA TORACE								
3 - CIRCONFERENZA VITA	69-76	76-80	80-84	84-88	88-94	94-100	100-106	106-112
4 - CIRCONFERENZA BACINO	86-92	92-96	96-100	100-104	104-110	110-116	116-122	122-128

GUIDA ALLE TAGLIE **1)** Prendere le misure anatomiche (corpo con abbigliamento intimo) senza stringere mantenendo ben teso il metro. **Nota:** nel caso vogliate indossare dei camici già con dell'abbigliamento sotto prendete le misure già abbigliati. **2)** Nel caso tra le misure prese vi fosse una misura a cavallo fra 2 taglie vi consigliamo di prendere quella più grande. **3)** Le misure della tabella sono espresse in centimetri.



DETTAGLI

- Pantaloni unisex
- Elastico in vita
- Passanti cintura
- Bottone chiodo
- Chiusura zip
- 2 tasche davanti
- 2 tasche sul retro

COLORE

U32 Nero

TESSUTO

48% lyocell
48% poliestere
4% elastofine
185 g / m²



TAGLIE

XS ÷ 4XL

SLIM FIT



Le misure indicate si riferiscono alle taglie **S** per i capi femminili, **L** per i capi maschili. Per i capi a taglia unica le misure indicate sono effettive.

Il pantalone unisex Jackie è un capo di nuovo concetto: elegante e dalla linea slim, è realizzato in **Tencel™** elasticizzato nella nuova grammatura da 185 g / m² che conferisce un grande comfort. Derivato dal pantalone Darko ma dalla linea più slim, è un capo elegante e trasversale. Presenta due tasche laterali in cucitura, due tasche nel dietro arricchite da doppie impunture a due aghi con un rivetto dalla galvanica argentata che si abbina al bottone a chiodo del fascione. Ancora, un elastico inserito nel retro fascione per un maggiore movimento, 5 passanti per donare un aspetto sportivo e giovanile. Resiste ai lavaggi alle alte temperature e nella versione bianca anche al candeggio. Jackie è disponibile nelle varianti colore nero e bianco.

COLORI DISPONIBILI



U32 Nero

TABELLE TAGLIE
E CORRISPONDENZE

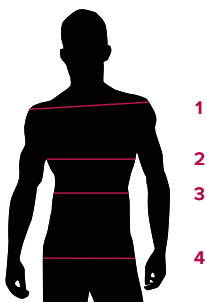


TABELLA ST-P4 SLIM FIT

TAGLIA	XS	S	M	L	XL	XXL	3XL	4XL
1 - SPALLE								
2 - CIRCONFERENZA TORACE								
3 - CIRCONFERENZA VITA	69-76	76-80	80-84	84-88	88-94	94-100	100-106	106-112
4 - CIRCONFERENZA BACINO	86-92	92-96	96-100	100-104	104-110	110-116	116-122	122-128

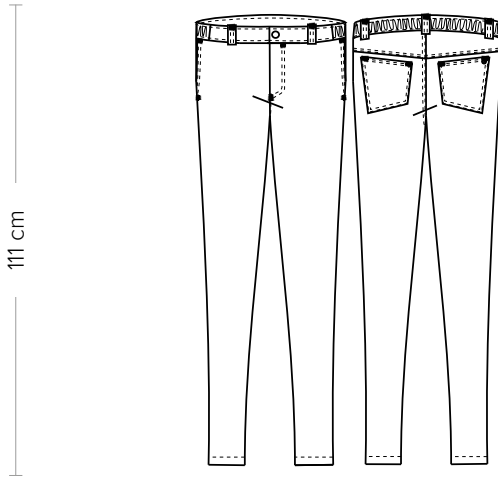
GUIDA ALLE TAGLIE **1)** Prendere le misure anatomiche (corpo con abbigliamento intimo) senza stringere mantenendo ben teso il metro. **Nota:** nel caso vogliate indossare dei camici già con dell'abbigliamento sotto prendete le misure già abbigliati. **2)** Nel caso tra le misure prese vi fosse una misura a cavallo fra 2 taglie vi consigliamo di prendere quella più grande. **3)** Le misure della tabella sono espresse in centimetri.

JACKIE

ITEM CODE

COD. K3P00563

Giblor's
italian work/life specialist



DETAILS

- Unisex pants
- Elasticated waistband
- Belt loops
- Stud button
- Zip fly
- 2 front pockets
- 2 rear pockets

COLOURS

C01 White

FABRIC

48% lyocell
48% polyester
4% elastofine
185 g / m²



SIZES

XS ÷ 4XL

SLIM FIT



The measures indicated refer to sizes **S** for women, **L** for men. For one-size-fits-all garments, the measurements indicated are effective.

The Jackie unisex pants have an innovative eclectic style: elegant and with a Slim Fit, they are made of new stretch **Tencel™** (185 g / m²), which lends great comfort. Inspired by the Darko model, but with a slimmer line, they feature two side pockets and two rear ones enriched with double-needle stitching and a silver-plated rivet that matches the button at the waist. Furthermore, an elasticated waistband is inserted in the back to ensure greater movement and 5 belt loops lend them a sporty and youthful look. These pants resist washing at high temperatures and in the white color also to bleaching. Jackie are available in black and white colour options.

AVAILABLE COLOURS



C01 White

SIZE TABLES
AND CORRESPONDENCES

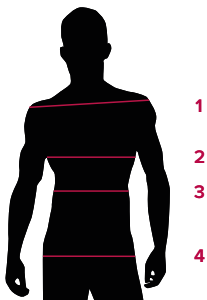


TABLE ST-P4 SLIM FIT

SIZE	XS	S	M	L	XL	XXL	3XL	4XL
1 - SHOULDERS								
2 - CHEST CIRCUMFERENCE								
3 - WAIST CIRCUMFERENCE	69-76	76-80	80-84	84-88	88-94	94-100	100-106	106-112
4 - HIPS CIRCUMFERENCE	86-92	92-96	96-100	100-104	104-110	110-116	116-122	122-128

SIZE GUIDE 1) Take the anatomical measurements (body with underwear) without tightening, keeping the measuring tape taut. **Note:** in case you want to wear of the gowns already with the clothing underneath take the measurements already dressed. **2)** If there is a measure between 2 sizes between the measurements taken, we advise you to take the bigger one. **3)** The measurements in the table are expressed in centimeters.

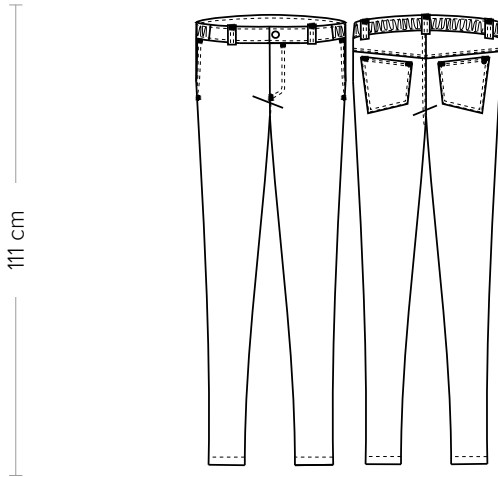
GIBLORS.COM

JACKIE

ITEM CODE

COD. K3P00563

Giblor's
italian work/life specialist



DETAILS

- Unisex pants
- Elasticated waistband
- Belt loops
- Stud button
- Zip fly
- 2 front pockets
- 2 rear pockets

COLOURS

U32 Black

FABRIC

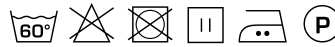
48% lyocell
48% polyester
4% elastofine
185 g / m²



SIZES

XS ÷ 4XL

SLIM FIT



The measures indicated refer to sizes **S** for women, **L** for men. For one-size-fits-all garments, the measurements indicated are effective.

The Jackie unisex pants have an innovative eclectic style: elegant and with a Slim Fit, they are made of new stretch **Tencel™** (185 g / m²), which lends great comfort. Inspired by the Darko model, but with a slimmer line, they feature two side pockets and two rear ones enriched with double-needle stitching and a silver-plated rivet that matches the button at the waist. Furthermore, an elasticated waistband is inserted in the back to ensure greater movement and 5 belt loops lend them a sporty and youthful look. These pants resist washing at high temperatures and in the white color also to bleaching. Jackie are available in black and white colour options.

AVAILABLE COLOURS



U32 Black

SIZE TABLES
AND CORRESPONDENCES

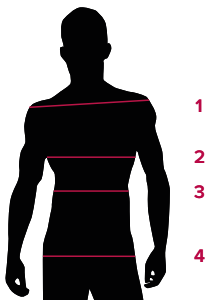


TABLE ST-P4 SLIM FIT

SIZE	XS	S	M	L	XL	XXL	3XL	4XL
1 - SHOULDERS								
2 - CHEST CIRCUMFERENCE								
3 - WAIST CIRCUMFERENCE	69-76	76-80	80-84	84-88	88-94	94-100	100-106	106-112
4 - HIPS CIRCUMFERENCE	86-92	92-96	96-100	100-104	104-110	110-116	116-122	122-128

SIZE GUIDE 1) Take the anatomical measurements (body with underwear) without tightening, keeping the measuring tape taut. **Note:** in case you want to wear of the gowns already with the clothing underneath take the measurements already dressed. **2)** If there is a measure between 2 sizes between the measurements taken, we advise you to take the bigger one. **3)** The measurements in the table are expressed in centimeters.

GIBLORS.COM