

DETTAGLI

- Taschino sul petto
- 2 tasche
- 2 spacchetti laterali

TAGLIE

XS ÷ 3XL

SLIM FIT

COLORE

C01 Bianco

TESSUTO

50% cotone
50% poliestere
180 g / m²

LUXSATIN



Le misure indicate si riferiscono alle taglie **S** per i capi femminili, **L** per i capi maschili. Per i capi a taglia unica le misure indicate sono effettive.

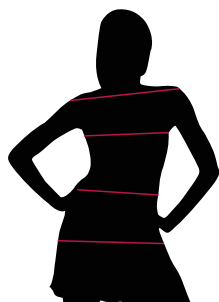
Casacca da donna per eccellenza, Margherita ha uno scollo a V molto raffinato, che esalta il décolleté senza eccedere, e rende il capo molto pratico da indossare.

COLORI DISPONIBILI



C01 Bianco

TABELLE TAGLIE
E CORRISPONDENZE



1
2
3
4

TABELLA ST-MED K2 SLIM FIT								
TAGLIA	XS	S	M	L	XL	XXL	3XL	4XL
1 - SPALLE								
2 - CIRCONFERENZA TORACE	86-91	92-96	98-100	101-105	106-111	112-117	118-123	124-129
3 - CIRCONFERENZA VITA	80-85	86-89	90-93	93-97	97-103	103-109	109-115	115-121
4 - CIRCONFERENZA BACINO	90-101	101-105	105-109	109-113	113-119	119-125	125-131	131-137

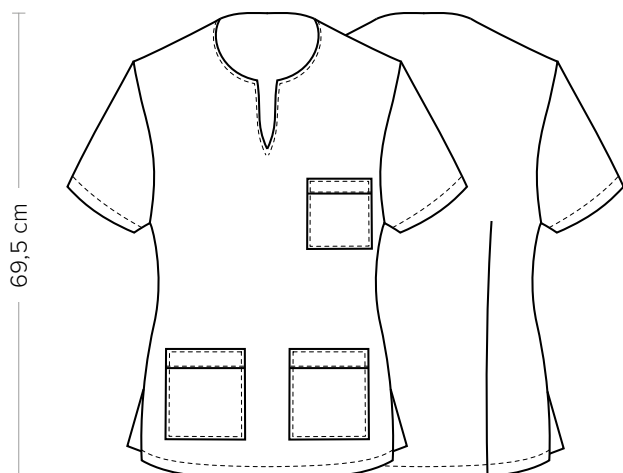
GUIDA ALLE TAGLIE **1)** Prendere le misure anatomiche (corpo con abbigliamento intimo) senza stringere mantenendo ben teso il metro. **Nota:** nel caso vogliate indossare dei camici già con dell'abbigliamento sotto prendete le misure già abbigliati. **2)** Nel caso tra le misure prese vi fosse una misura a cavallo fra 2 taglie vi consigliamo di prendere quella più grande. **3)** Le misure della tabella sono espresse in centimetri.

MARGHERITA

ITEM CODE

COD. K3P00297

Giblor's
italian work/life specialist



DETAILS

- Breast pocket
- 2 pockets
- 2 side vents

SIZES

XS ÷ 3XL

SLIM FIT

COLOURS

C01 White

FABRIC

50% cotton
50% polyester
180 g / m²

LUXSATIN



The measures indicated refer to sizes **S** for women, **L** for men. For one-size-fits-all garments, the measurements indicated are effective.

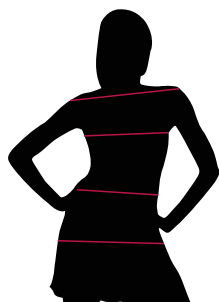
Female tunic par excellence, Margherita features a refined V collar that brings out the décolleté without exceeding and makes the garment very easy to wear.

AVAILABLE COLOURS



C01 White

SIZE TABLES
AND CORRESPONDENCES



1
2
3
4

TABLE ST-MED K2 SLIM FIT								
SIZE	XS	S	M	L	XL	XXL	3XL	4XL
1 - SHOULDERS								
2 - CHEST CIRCUMFERENCE	86-91	92-96	98-100	101-105	106-111	112-117	118-123	124-129
3 - WAIST CIRCUMFERENCE	80-85	86-89	90-93	93-97	97-103	103-109	109-115	115-121
4 - HIPS CIRCUMFERENCE	90-101	101-105	105-109	109-113	113-119	119-125	125-131	131-137

SIZE GUIDE 1) Take the anatomical measurements (body with underwear) without tightening, keeping the measuring tape taut. **Note:** in case you want to wear of the gowns already with the clothing underneath take the measurements already dressed. **2)** If there is a measure between 2 sizes between the measurements taken, we advise you to take the bigger one. **3)** The measurements in the table are expressed in centimeters.

GIBLORS.COM