

**DETTAGLI**

- Chiusura con zip rovesciata
- Taschino sul petto
- 1 tasca
- Polsini con elastico
- 2 spacchetti dietro

**COLORE**

- D21 Beige
- C10 Oliva
- M18 Azzurro
- U40 Ottanio

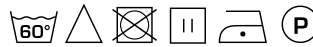
**TESSUTO**

100% poliestere  
110 g / m<sup>2</sup>



**TAGLIE**  
S ÷ 4XL

**SLIM FIT**



Le misure indicate si riferiscono alle taglie **S** per i capi femminili, **L** per i capi maschili. Per i capi a taglia unica le misure indicate sono effettive.

La casacca Davide è un modello che coniuga stile e praticità, studiato per i clienti più esigenti del settore. Realizzata nell'esclusivo tessuto **G-TECH PRO** con **finissaggio al grafene**, offre prestazioni eccezionali: antibatterico, anti-odore, traspirante, resistente ai lavaggi ad alte temperature e agli spruzzi di candeggina, asciuga velocemente, non richiede stiratura e non stinge. Il design include un collo alla coreana e un'abbottonatura con zip montata al rovescio, dettaglio che la rende ancora più resistente agli urti. Le maniche lunghe sono rifinite da un elastico da 2 cm che simula un polsino, conferendo al capo un tocco sportivo. La casacca è dotata di una comoda tasca laterale, un taschino sul petto e due spacchetti sul retro, che completano la silhouette. È proposta in diverse varianti colore: beige, oliva, azzurro e ottanio.

**COLORI DISPONIBILI**



D21 Beige



C10 Oliva

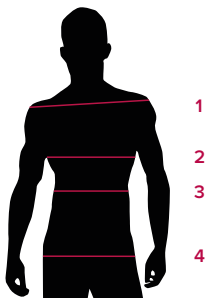


M18 Azzurro



U40 Ottanio

TABELLE TAGLIE  
E CORRISPONDENZE



**TABELLA ST-G1 SLIM FIT**

TAGLIA	XS	S	M	L	XL	XXL	3XL	4XL	5XL
<b>1 - SPALLE</b>	44	45	46	47	49	51	53	55	57
<b>2 - TORACE</b> circonferenza	92-96	96-100	100-104	104-111	111-116	116-124	124-132	132-142	142-152
<b>3 - VITA</b> circonferenza	80-84	84-88	88-92	92-99	99-106	106-116	116-126	126-138	138-148
<b>4 - BACINO</b> circonferenza	92-96	97-101	101-105	105-111	111-117	117-125	125-133	133-143	143-153

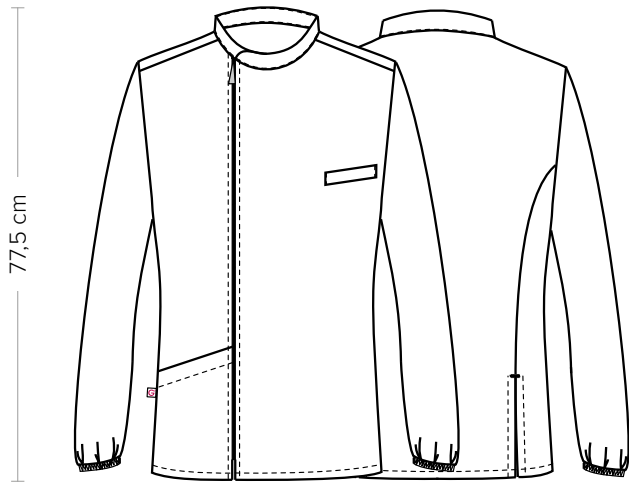
**GUIDA ALLE TAGLIE** **1)** Prendere le misure anatomiche (corpo con abbigliamento intimo) senza stringere mantenendo ben teso il metro. **Nota:** nel caso vogliate indossare dei camici già con dell'abbigliamento sotto prendete le misure già abbigliati. **2)** Nel caso tra le misure prese vi fosse una misura a cavallo fra 2 taglie vi consigliamo di prendere quella più grande. **3)** Le misure della tabella sono espresse in centimetri.

# DAVIDE

ITEM CODE

**COD. K3K00693**

**Giblor's**  
italian work/life specialist



**DETAILS**

- Inverted zip fastening
- Breast pocket
- 1 pocket
- Cuffs with elastic band
- 2 rear vents

**COLOURS**

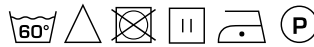
- D21 Beige
- C10 Olive
- M18 Light blue
- U40 Teal

**FABRIC**  
100% polyester  
110 g / m<sup>2</sup>



**SIZES**  
S ÷ 4XL

**SLIM FIT**



The measures indicated refer to sizes **S** for women, **L** for men. For one-size-fits-all garments, the measurements indicated are effective.

The Davide tunic is a model that combines style and practicality, designed for the most demanding medical customers. Made of the exclusive **G-TECH PRO** fabric with **graphene finishing**, it offers exceptional performance: anti-bacterial, anti-odour, breathable, resistant to high-temperature washing and bleach splashes, dries quickly, requires no ironing and does not bleed. The design includes a mandarin collar and a zip placket mounted on the reverse, a detail that makes it even more resistant to impact. The long sleeves are finished with a 2 cm elastic band that simulates a cuff, giving the garment a sporty touch. The tunic has a useful side pocket, a breast pocket and two vents at the back, which complete the silhouette. It is available in different colours: beige, olive, light blue and teal.

**AVAILABLE COLOURS**



D21 Beige



C10 Olive

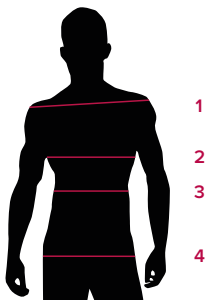


M18 Light blue



U40 Teal

**SIZE TABLES AND CORRESPONDENCES**



**TABLE ST-G1 SLIM FIT**

SIZE	XS	S	M	L	XL	XXL	3XL	4XL	5XL
<b>1 - SHOULDERS</b>	44	45	46	47	49	51	53	55	57
<b>2 - CHEST</b> circumference	92-96	96-100	100-104	104-111	111-116	116-124	124-132	132-142	142-152
<b>3 - WAIST</b> circumference	80-84	84-88	88-92	92-99	99-106	106-116	116-126	126-138	138-148
<b>4 - HIPS</b> circumference	92-96	97-101	101-105	105-111	111-117	117-125	125-133	133-143	143-153

**SIZE GUIDE** **1)** Take the anatomical measurements (body with underwear) without tightening, keeping the measuring tape taut. **Note:** in case you want to wear of the gowns already with the clothing underneath take the measurements already dressed. **2)** If there is a measure between 2 sizes between the measurements taken, we advise you to take the bigger one. **3)** The measurements in the table are expressed in centimeters.