

DETTAGLI

- Taschino sul petto
- 2 tasche
- 2 spacchetti laterali

TAGLIE

XS ÷ 3XL

SLIM FIT

COLORE

D21 Beige
 C10 Oliva
 U40 Ottanio

TESSUTO

100% poliestere
 110 g / m²



Le misure indicate si riferiscono alle taglie **S** per i capi femminili, **L** per i capi maschili. Per i capi a taglia unica le misure indicate sono effettive.

La casacca Sonia è un classico del mondo medicale. È un capo sempre perfetto, senza tempo, riproposto nell'esclusivo tessuto **G-TECH PRO** con **finissaggio al grafene**. Questo materiale offre prestazioni straordinarie: è antibatterico, anti-odore, traspirante, lavabile ad alte temperature, resistente agli spruzzi di candeggina, si asciuga rapidamente, non richiede stiratura e non stinge. Tutte queste caratteristiche, unite ad una piacevole morbidezza, lo rendono adatto ad un uso prolungato in qualunque ambiente e perfetto per i clienti più esigenti. La casacca dallo scollo a V presenta maniche corte, tre tasche frontali e spacchi sui fianchi per garantire libertà nei movimenti. È proposta nelle nuove varianti colore: beige, oliva, ottanio. Ha una versione maschile, la casacca Flavio.

COLORI DISPONIBILI



D21 Beige



C10 Oliva



U40 Ottanio

TABELLE TAGLIE
 E CORRISPONDENZE

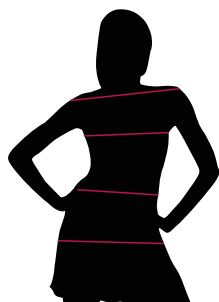
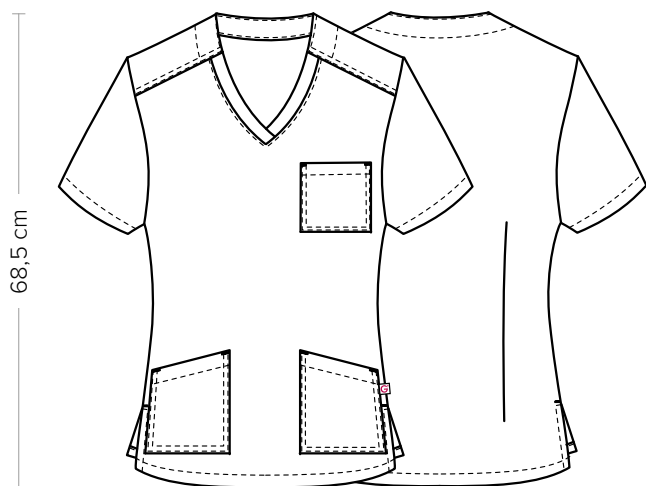


TABELLA ST-MED K2 SLIM FIT

TAGLIA	XS	S	M	L	XL	XXL	3XL	4XL
1 - SPALLE								
2 - CIRCONFERENZA TORACE	86-91	92-96	98-100	101-105	106-111	112-117	118-123	124-129
3 - CIRCONFERENZA VITA	80-85	86-89	90-93	93-97	97-103	103-109	109-115	115-121
4 - CIRCONFERENZA BACINO	90-101	101-105	105-109	109-113	113-119	119-125	125-131	131-137

GUIDA ALLE TAGLIE **1)** Prendere le misure anatomiche (corpo con abbigliamento intimo) senza stringere mantenendo ben teso il metro. **Nota:** nel caso vogliate indossare dei camici già con dell'abbigliamento sotto prendete le misure già abbigliati. **2)** Nel caso tra le misure prese vi fosse una misura a cavallo fra 2 taglie vi consigliamo di prendere quella più grande. **3)** Le misure della tabella sono espresse in centimetri.



DETAILS

- Breast pocket
- 2 pockets
- 2 side vents

SIZES

XS ÷ 3XL

SLIM FIT

COLOURS

- D21 Beige
- C10 Olive
- U40 Teal

FABRIC

100% polyester
110 g / m²



The measures indicated refer to sizes **S** for women, **L** for men. For one-size-fits-all garments, the measurements indicated are effective.

The Sonia jacket is a classic in the medical field. Perfect timeless garment, it is re-proposed in the exclusive **G-TECH PRO** fabric with **graphene finishing**. This material offers extraordinary performance: antibacterial, it maintains excellent breathability, is washable at high temperatures and tolerates splashes of bleach. Moreover, it dries quickly and is non-iron and colourfast. All these features, combined with a pleasant softness, make this garment suitable for prolonged use in any environment and perfect for the most demanding customers. The V-collar tunic has short sleeves, three front pockets and side vents to ensure freedom of movement. It is available in the new variants: beige, olive and teal. The Flavio tunic is its male version.

AVAILABLE COLOURS



D21 Beige

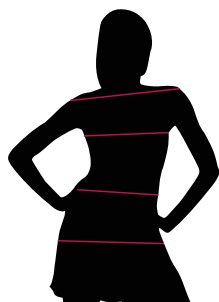


C10 Olive



U40 Teal

SIZE TABLES AND CORRESPONDENCES



- 1
- 2
- 3
- 4

TABLE ST-MED K2 SLIM FIT								
SIZE	XS	S	M	L	XL	XXL	3XL	4XL
1 - SHOULDERS								
2 - CHEST CIRCUMFERENCE	86-91	92-96	98-100	101-105	106-111	112-117	118-123	124-129
3 - WAIST CIRCUMFERENCE	80-85	86-89	90-93	93-97	97-103	103-109	109-115	115-121
4 - HIPS CIRCUMFERENCE	90-101	101-105	105-109	109-113	113-119	119-125	125-131	131-137

SIZE GUIDE **1)** Take the anatomical measurements (body with underwear) without tightening, keeping the measuring tape taut. Note: in case you want to wear of the gowns already with the clothing underneath take the measurements already dressed. **2)** If there is a measure between 2 sizes between the measurements taken, we advise you to take the bigger one. **3)** The measurements in the table are expressed in centimeters.