

DETTAGLI

- Taschino sul petto
- 2 tasche
- 2 spacchetti laterali

TAGLIE

S ÷ 4XL

SLIM FIT

COLORE

D21 Beige
C10 Oliva
U40 Ottanio

TESSUTO

100% poliestere
110 g / m²



Le misure indicate si riferiscono alle taglie **S** per i capi femminili, **L** per i capi maschili. Per i capi a taglia unica le misure indicate sono effettive.

La casacca Flavio è senza dubbio il best seller Giblor's da uomo, in campo medicale. È un capo sempre perfetto, senza tempo, proposto nell'esclusivo tessuto **G-TECH PRO** con **finissaggio al grafene**. Questo materiale offre prestazioni straordinarie: è antibatterico, anti-odore, traspirante, lavabile ad alte temperature, resistente agli spruzzi di candeggina, si asciuga rapidamente, non richiede stiratura e non stinge. Tutte queste caratteristiche, unite ad una piacevole morbidezza, lo rendono adatto ad un uso prolungato in qualunque ambiente e perfetto per i clienti più esigenti. La casacca dallo scollo a V presenta maniche corte, tre tasche frontali e spacchi sui fianchi per garantire libertà nei movimenti. È proposta nelle nuove varianti colore: beige, oliva e ottanio. Ha una versione femminile, la casacca Sonia.

COLORI DISPONIBILI



D21 Beige



C10 Oliva



U40 Ottanio

TABELLE TAGLIE
E CORRISPONDENZE

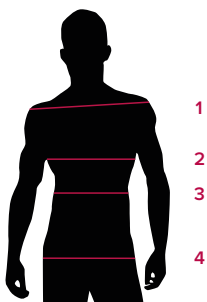
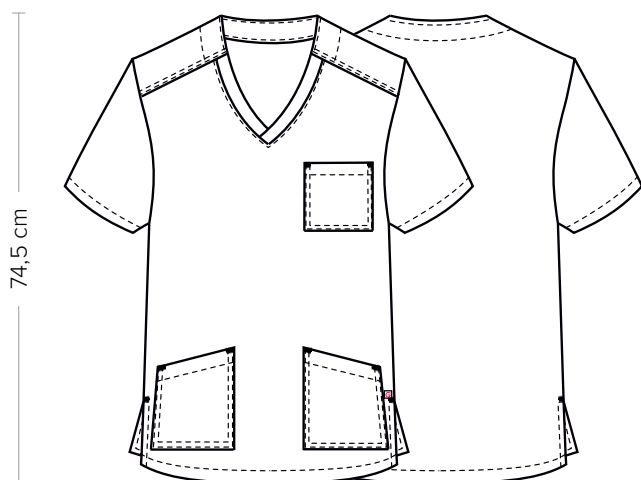


TABELLA ST-MED K1 SLIM FIT									
TAGLIA	XS	S	M	L	XL	XXL	3XL	4XL	5XL
1 - SPALLE									
2 - TORACE circonferenza	97-100	101-104	105-108	109-112	113-118	119-126	127-130	131-142	142-153
3 - VITA circonferenza									
4 - BACINO circonferenza	97-100	101-104	105-108	109-112	113-118	119-126	127-130	131-142	142-153

GUIDA ALLE TAGLIE **1)** Prendere le misure anatomiche (corpo con abbigliamento intimo) senza stringere mantenendo ben teso il metro. **Nota:** nel caso vogliate indossare dei camici già con dell'abbigliamento sotto prendete le misure già abbiagliati. **2)** Nel caso tra le misure prese vi fosse una misura a cavallo fra 2 taglie vi consigliamo di prendere quella più grande. **3)** Le misure della tabella sono espresse in centimetri.



DETAILS

- Breast pocket
- 2 pockets
- 2 side vents

SIZES

S ÷ 4XL

SLIM FIT

COLOURS

D21 Beige
C10 Olive
U40 Teal

FABRIC

100% polyester
110 g / m²



The measures indicated refer to sizes **S** for women, **L** for men. For one-size-fits-all garments, the measurements indicated are effective.

The Flavio tunic is undoubtedly Giblor's best seller for men in the medical field. Perfect timeless garment, it is proposed in the exclusive **G-TECH PRO** fabric with **graphene finishing**. This material offers extraordinary performance: antibacterial, it maintains excellent breathability, is washable at high temperatures and tolerates splashes of bleach. Moreover, it dries quickly and is non-iron and colourfast. All these features, combined with a pleasant softness, make this garment suitable for prolonged use in any environment and perfect for the most demanding customers. The V-collar tunic has short sleeves, three front pockets and side vents to ensure freedom of movement. It is available in the new variants: beige, olive and teal. The Sonia tunic is its female version.

AVAILABLE COLOURS



D21 Beige



C10 Olive



U40 Teal

SIZE TABLES AND CORRESPONDENCES

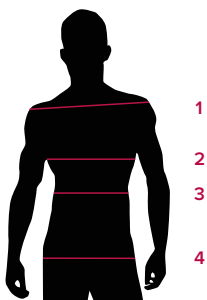


TABLE ST-MED K1		SLIM FIT								
SIZE		XS	S	M	L	XL	XXL	3XL	4XL	5XL
1 - SHOULDERS										
2 - CHEST circumference		97-100	101-104	105-108	109-112	113-118	119-126	127-130	131-142	142-153
3 - WAIST circumference										
4 - HIPS circumference		97-100	101-104	105-108	109-112	113-118	119-126	127-130	131-142	142-153

SIZE GUIDE 1) Take the anatomical measurements (body with underwear) without tightening, keeping the measuring tape taut. Note: in case you want to wear of the gowns already with the clothing underneath take the measurements already dressed. **2)** If there is a measure between 2 sizes between the measurements taken, we advise you to take the bigger one. **3)** The measurements in the table are expressed in centimeters.