

### DETTAGLI

- Abbottonatura a vista con automatici
- 2 tasche
- Rete nei fianchetti dietro

### COLORE

- F08 Lui & lei
- F26 Gatti
- F28 Coniglietti
- F31 Lettere
- F33 Cani
- F35 Denti
- F36 Dentifricio

### TESSUTO

100% poliestere  
86 g / m<sup>2</sup>



### TAGLIE

XS ÷ 3XL

**SLIM FIT**

Le misure indicate si riferiscono alle taglie **S** per i capi femminili, **L** per i capi maschili. Per i capi a taglia unica le misure indicate sono effettive.

La casacca Elea è un capo fresco e sbarazzino, pensato per tutti quei professionisti che lavorano a contatto con bambini ed animali o comunque in ambienti nei quali la componente umana ha molta importanza. È proposta infatti in divertenti fantasie, da Cani, Coniglietti e Gatti, fino a Denti e Spazzolini, spaziando dalla variante Lettere e quella Lui&Lei, tutte in morbida ed ultraleggera microfibra di soli 86 g / m<sup>2</sup>. Grazie all'esclusivo sistema **Dry&Clean**, il tessuto è dotato di caratteristiche di repellenza all'acqua e alle macchie, conferendo un aspetto sempre pulito e impeccabile. La casacca Elea presenta due pratiche tasche davanti, un'abbottonatura con automatici in nickel, e una linea Slim Fit accentuata dai tagli sul davanti e sul dietro. I due fianchetti in maglia di piquet accentuano l'aerazione e quindi la sensazione di freschezza.

### COLORI DISPONIBILI



F08 Lui & lei



F26 Gatti



F28 Coniglietti



F31 Lettere



F33 Cani

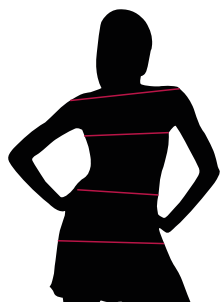


F35 Denti



F36 Dentifricio

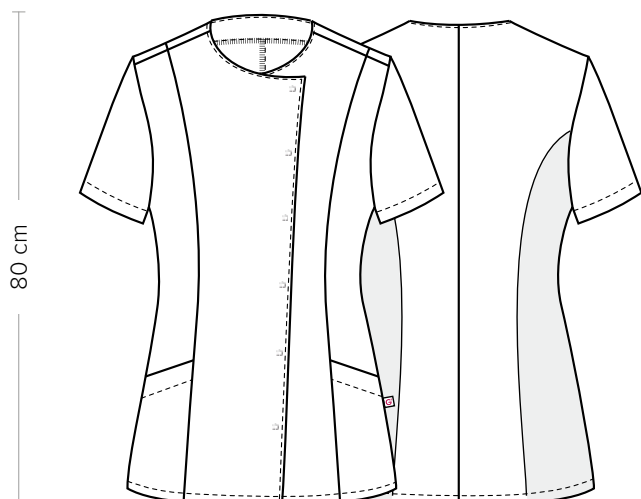
TABELLE TAGLIE  
E CORRISPONDENZE



#### TABELLA ST-K1 SLIM FIT

TAGLIA	XS	S	M	L	XL	XXL	3XL	4XL	5XL
<b>1 - SPALLE</b>									
<b>2 - TORACE</b> circonferenza	82-88	88-92	92-96	96-102	102-108	108-116	116-124	124-134	134-144
<b>3 - VITA</b> circonferenza	71-75	75-79	79-83	83-90	90-97	97-107	107-116	116-128	128-138
<b>4 - BACINO</b> circonferenza	92-96	96-100	100-104	104-111	111-117	117-125	125-134	134-143	143-153

**GUIDA ALLE TAGLIE** **1)** Prendere le misure anatomiche (corpo con abbigliamento intimo) senza stringere mantenendo ben teso il metro. **Nota:** nel caso vogliate indossare dei camici già con dell'abbigliamento sotto prendete le misure già abbigliati. **2)** Nel caso tra le misure prese vi fosse una misura a cavallo fra 2 taglie vi consigliamo di prendere quella più grande. **3)** Le misure della tabella sono espresse in centimetri.



**DETAILS**

- Visible buttoning with press stud
- 2 pockets
- Mesh fabric on the back side

**SIZES**

XS ÷ 3XL

**SLIM FIT**

**COLOURS**

- F08 Him and Her
- F26 Cats
- F28 Bunnies
- F31 Letters
- F33 Dogs
- F35 Teeth
- F36 Toothpaste

**FABRIC**

100% polyester  
86 g / m<sup>2</sup>



The measures indicated refer to sizes **S** for women, **L** for men. For one-size-fits-all garments, the measurements indicated are effective.

The Elea tunic is a fresh and lively garment, designed for all those professionals who work in contact with children and animals, or in environments where the human component is very important. In fact, it is proposed in funny patterns: from Dogs, Bunnies and Cats, to Teeth and Toothbrushes, ranging from the Letter and Him&Her prints, all in soft and ultra-light microfiber weighing just 86 grams. Thanks to the exclusive **Dry&Clean** system, the fabric ensures repellence to stains and water, giving a clean and impeccable look. The Elea tunic features two practical front pockets, a fastening with nickel press studs, and a Slim Fit line highlighted by the cuts on the front and on the back. The two network piqué panels facilitate the ventilation and therefore the sense of freshness.

**AVAILABLE COLOURS**



F08 Him and He



F26 Cats



F28 Bunnies



F31 Letters



F33 Dogs



F35 Teeth



F36 Toothpaste

**SIZE TABLES AND CORRESPONDENCES**

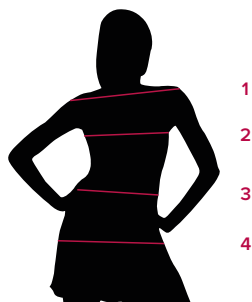


TABLE ST-K1 SLIM FIT									
SIZE	XS	S	M	L	XL	XXL	3XL	4XL	5XL
<b>1 - SHOULDERS</b>									
<b>2 - CHEST</b> circumference	82-88	88-92	92-96	96-102	102-108	108-116	116-124	124-134	134-144
<b>3 - WAIST</b> circumference	71-75	75-79	79-83	83-90	90-97	97-107	107-116	116-128	128-138
<b>4 - HIPS</b> circumference	92-96	96-100	100-104	104-111	111-117	117-125	125-134	134-143	143-153

**SIZE GUIDE 1)** Take the anatomical measurements (body with underwear) without tightening, keeping the measuring tape taut. **Note:** in case you want to wear of the gowns already with the clothing underneath take the measurements already dressed. **2)** If there is a measure between 2 sizes between the measurements taken, we advise you to take the bigger one. **3)** The measurements in the table are expressed in centimeters.