

## DETTAGLI

- Abbottonatura nascosta con automatici
- Taschino sul petto
- 1 taschino portapenne - 2 tasche
- Polsini con elastico - 2 spacchetti sul retro

## TAGLIE

XS ÷ 3XL

SLIM FIT

## COLORE

C01 Bianco  
Z46 Fucsia  
Z47 Prugna  
M18 Azzurro  
U39 Petrolio  
Z48 Blu  
U32 Nero

## TESSUTO

100% poliestere  
110 g / m<sup>2</sup>



Le misure indicate si riferiscono alle taglie **S** per i capi femminili, **L** per i capi maschili. Per i capi a taglia unica le misure indicate sono effettive.

La casacca Lia a maniche lunghe è caratterizzata dal collo alla coreana, dall'abbottonatura centrale nascosta e dalla vestibilità Slim Fit. Presenta il polsino elastico nel fondo manica, due tasche, un portapenne, un ulteriore taschino sul lato cuore e due spacchi sui fianchi che garantiscono ampia libertà nei movimenti. Lia è realizzata nel nuovo **G-TECH PRO** con **finissaggio al grafene**, un tessuto dalle incredibili performance: antibatterico, mantiene un'eccellente traspirabilità, è lavabile alle alte temperature, tollera gli spruzzi di candeggina, asciuga velocemente, è no-stiro e non stinge. Tutte queste caratteristiche, unite ad una piacevole morbidezza, lo rendono adatto ad uso prolungato in qualunque ambiente e perfetto per i clienti più esigenti. La casacca Lia è proposta in diverse varianti colore: bianco, fucsia, prugna, azzurro, petrolio, blu e nero, ed ha una versione maschile, la casacca Luca.

## COLORI DISPONIBILI



C01 Bianco



Z46 Fucsia



Z47 Prugna



M18 Azzurro



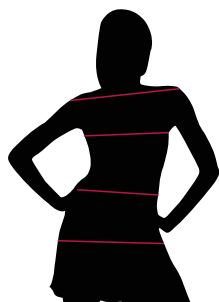
U39 Petrolio



Z48 Blu



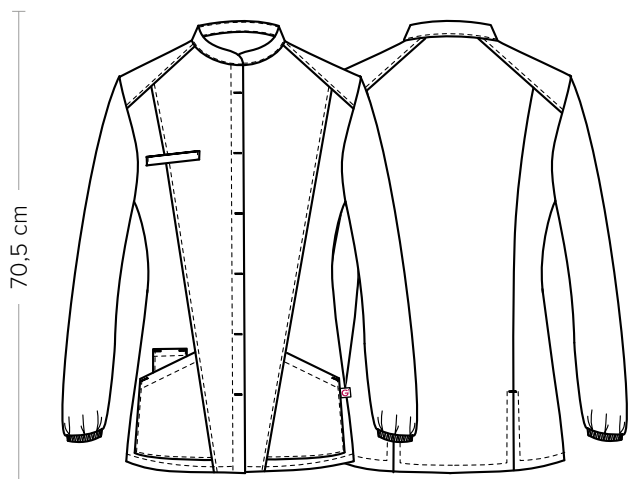
U32 Nero

TABELLE TAGLIE  
E CORRISPONDENZE

## TABELLA ST-K1 SLIM FIT

| TAGLIA                          | XS    | S      | M       | L       | XL      | XXL     | 3XL     | 4XL     | 5XL     |
|---------------------------------|-------|--------|---------|---------|---------|---------|---------|---------|---------|
| <b>1 - SPALLE</b>               |       |        |         |         |         |         |         |         |         |
| <b>2 - TORACE</b> circonferenza | 82-88 | 88-92  | 92-96   | 96-102  | 102-108 | 108-116 | 116-124 | 124-134 | 134-144 |
| <b>3 - VITA</b> circonferenza   | 71-75 | 75-79  | 79-83   | 83-90   | 90-97   | 97-107  | 107-116 | 116-128 | 128-138 |
| <b>4 - BACINO</b> circonferenza | 92-96 | 96-100 | 100-104 | 104-111 | 111-117 | 117-125 | 125-134 | 134-143 | 143-153 |

**GUIDA ALLE TAGLIE** **1)** Prendere le misure anatomiche (corpo con abbigliamento intimo) senza stringere mantenendo ben teso il metro. **Nota:** nel caso vogliate indossare dei camici già con dell'abbigliamento sotto prendete le misure già abbigliati. **2)** Nel caso tra le misure prese vi fosse una misura a cavallo fra 2 taglie vi consigliamo di prendere quella più grande. **3)** Le misure della tabella sono espresse in centimetri.



**DETAILS**

- Concealed buttoning with press studs
- Breast pocket
- 1 pen pocket - 2 pockets
- Cuffs with elastic band - 2 rear vents

**SIZES**

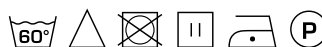
XS ÷ 3XL

**SLIM FIT**

**COLOURS**

- C01 White
- Z46 Fuchsia
- Z47 Purple
- M18 Light blue
- U39 Petroleum blue
- Z48 Blue
- U32 Black

**FABRIC**  
100% polyester  
110 g / m<sup>2</sup>



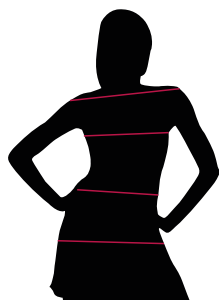
The measures indicated refer to sizes **S** for women, **L** for men. For one-size-fits-all garments, the measurements indicated are effective.

The Lia long-sleeved tunic is characterized by a mandarin collar, a concealed central buttoning and a Slim Fit. It features an elastic cuff at the bottom of the sleeve, two pockets, a pen pocket, an additional pocket on the left side of the chest and two side vents that guarantee great freedom of movement. Lia is made of the new **G-TECH PRO** with **graphene finishing**, a fabric with incredible performance: antibacterial, it maintains excellent breathability, is washable at high temperatures and tolerates splashes of bleach. Moreover, it dries quickly and is non-iron and colourfast. All these features, combined with a pleasant softness, make this garment suitable for prolonged use in any environment and perfect for the most demanding customers. The Lia tunic is available in different colour options: white, fuchsia, purple, light blue, petroleum blue, blue and black. The Luca tunic is its female version.

**AVAILABLE COLOURS**



**SIZE TABLES AND CORRESPONDENCES**



| TABLE ST-K1 SLIM FIT           |       |        |         |         |         |         |         |         |         |
|--------------------------------|-------|--------|---------|---------|---------|---------|---------|---------|---------|
| SIZE                           | XS    | S      | M       | L       | XL      | XXL     | 3XL     | 4XL     | 5XL     |
| <b>1 - SHOULDERS</b>           |       |        |         |         |         |         |         |         |         |
| <b>2 - CHEST</b> circumference | 82-88 | 88-92  | 92-96   | 96-102  | 102-108 | 108-116 | 116-124 | 124-134 | 134-144 |
| <b>3 - WAIST</b> circumference | 71-75 | 75-79  | 79-83   | 83-90   | 90-97   | 97-107  | 107-116 | 116-128 | 128-138 |
| <b>4 - HIPS</b> circumference  | 92-96 | 96-100 | 100-104 | 104-111 | 111-117 | 117-125 | 125-134 | 134-143 | 143-153 |

**SIZE GUIDE 1)** Take the anatomical measurements (body with underwear) without tightening, keeping the measuring tape taut. **Note:** in case you want to wear of the gowns already with the clothing underneath take the measurements already dressed. **2)** If there is a measure between 2 sizes between the measurements taken, we advise you to take the bigger one. **3)** The measurements in the table are expressed in centimeters.