

### DETTAGLI

- Abbottonatura nascosta con automatici
- Taschino sul petto
- 1 taschino portapenne - 2 tasche
- Polsini con elastico - 2 spacchetti sul retro

### TAGLIE

S ÷ 4XL

**SLIM FIT**

### COLORE

C01 Bianco  
Z46 Fucsia  
Z47 Prugna  
M18 Azzurro  
U39 Petrolio  
Z48 Blu  
U32 Nero

### TESSUTO

100% poliestere  
110 g / m<sup>2</sup>



Le misure indicate si riferiscono alle taglie **S** per i capi femminili, **L** per i capi maschili. Per i capi a taglia unica le misure indicate sono effettive.

La casacca Luca a maniche lunghe è caratterizzata dal collo alla coreana, dall'abbottonatura centrale nascosta e dalla vestibilità Slim Fit. Presenta il polsino elastico nel fondo manica, due tasche, un portapenne, un ulteriore taschino sul lato cuore e due spacchi sui fianchi che garantiscono ampia libertà nei movimenti. Luca è realizzata nel nuovo **G-TECH PRO** con **finissaggio al grafene**, un tessuto dalle incredibili performance: antibatterico, mantiene un'eccellente traspirabilità, è lavabile ad alte temperature, tollera gli spruzzi di candeggina, asciuga velocemente, è no-stiro e non stinge. Tutte queste caratteristiche, unite ad una piacevole morbidezza, lo rendono adatto ad uso prolungato in qualunque ambiente e perfetto per i clienti più esigenti. La casacca Luca è proposta in diverse varianti colore: bianco, fucsia, prugna, azzurro, petrolio, blu e nero, ed ha una versione femminile, la casacca Lia.

### COLORI DISPONIBILI



C01 Bianco



Z46 Fucsia



Z47 Prugna



M18 Azzurro



U39 Petrolio



Z48 Blu



U32 Nero

TABELLE TAGLIE  
E CORRISPONDENZE

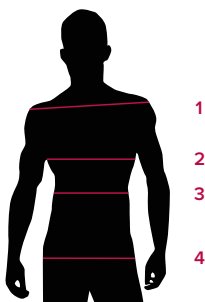
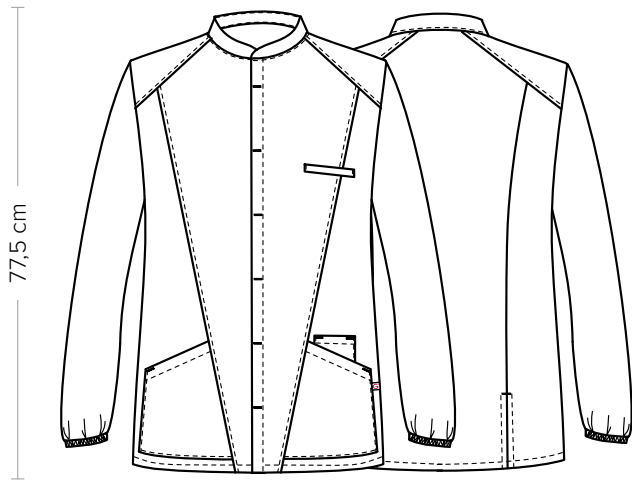


TABELLA ST-G1 SLIM FIT									
TAGLIA	XS	S	M	L	XL	XXL	3XL	4XL	5XL
1 - SPALLE	44	45	46	47	49	51	53	55	57
2 - TORACE circonferenza	92-96	96-100	100-104	104-111	111-116	116-124	124-132	132-142	142-152
3 - VITA circonferenza	80-84	84-88	88-92	92-99	99-106	106-116	116-126	126-138	138-148
4 - BACINO circonferenza	92-96	97-101	101-105	105-111	111-117	117-125	125-133	133-143	143-153

**GUIDA ALLE TAGLIE** **1)** Prendere le misure anatomiche (corpo con abbigliamento intimo) senza stringere mantenendo ben teso il metro. **Nota:** nel caso vogliate indossare dei camici già con dell'abbigliamento sotto prendete le misure già abbigliati. **2)** Nel caso tra le misure prese vi fosse una misura a cavallo fra 2 taglie vi consigliamo di prendere quella più grande. **3)** Le misure della tabella sono espresse in centimetri.



**DETAILS**

- Concealed buttoning with press studs
- Breast pocket
- 1 pen pocket - 2 pockets
- Cuffs with elastic band - 2 rear vents

**SIZES**

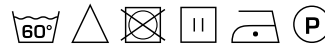
S ÷ 4XL

**SLIM FIT**

**COLOURS**

- C01 White
- Z46 Fuchsia
- Z47 Purple
- M18 Light blue
- U39 Petroleum blue
- Z48 Blue
- U32 Black

**FABRIC**  
100% polyester  
110 g / m<sup>2</sup>



The measures indicated refer to sizes **S** for women, **L** for men. For one-size-fits-all garments, the measurements indicated are effective.

The Luca long-sleeved tunic is characterized by a mandarin collar, a concealed central buttoning and a Slim Fit. It features an elastic cuff at the bottom of the sleeve, two pockets, a pen pocket, an additional pocket on the left side of the chest and two side vents that guarantee great freedom of movement. Luca is made of the new **G-TECH PRO** with **graphene finishing**, a fabric with incredible performance: antibacterial, it maintains excellent breathability, is washable at high temperatures and tolerates splashes of bleach. Moreover, it dries quickly and is non-iron and colourfast. All these features, combined with a pleasant softness, make this garment suitable for prolonged use in any environment and perfect for the most demanding customers. The Luca tunic is available in different colour options: white, fuchsia, purple, light blue, petroleum blue, blue and black. The Lia tunic is its female version.

**AVAILABLE COLOURS**



**SIZE TABLES AND CORRESPONDENCES**

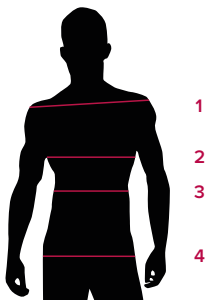


TABLE ST-G1 SLIM FIT									
SIZE	XS	S	M	L	XL	XXL	3XL	4XL	5XL
<b>1 - SHOULDERS</b>	44	45	46	47	49	51	53	55	57
<b>2 - CHEST</b> circumference	92-96	96-100	100-104	104-111	111-116	116-124	124-132	132-142	142-152
<b>3 - WAIST</b> circumference	80-84	84-88	88-92	92-99	99-106	106-116	116-126	126-138	138-148
<b>4 - HIPS</b> circumference	92-96	97-101	101-105	105-111	111-117	117-125	125-133	133-143	143-153

**SIZE GUIDE** **1)** Take the anatomical measurements (body with underwear) without tightening, keeping the measuring tape taut. **Note:** in case you want to wear of the gowns already with the clothing underneath take the measurements already dressed. **2)** If there is a measure between 2 sizes between the measurements taken, we advise you to take the bigger one. **3)** The measurements in the table are expressed in centimeters.