

### DETTAGLI

- Taschino sul petto
- 2 tasche
- 2 spacchetti laterali

### TAGLIE

XS ÷ 3XL

REGULAR FIT

### COLORE

- C01 Bianco
- Z46 Fucsia
- Z47 Prugna
- M18 Azzurro
- U39 Petrolio
- Z48 Blu
- U32 Nero

### TESSUTO

100% poliestere  
110 g / m<sup>2</sup>



Le misure indicate si riferiscono alle taglie **S** per i capi femminili, **L** per i capi maschili. Per i capi a taglia unica le misure indicate sono effettive.

La casacca da lavoro Sonia, con scollo a V, presenta maniche corte, tre tasche e spacchi sui fianchi per garantire libertà nei movimenti. Inoltre tutto il capo è arricchito da impunture a due aghi. È realizzata nel nuovo **G-TECH PRO** con **finissaggio al grafene**, un tessuto dalle incredibili performance: antibatterico, mantiene un'eccellente traspirabilità, è lavabile ad alte temperature, tollera gli spruzzi di candeggina, asciuga velocemente, è no-stiro e non stinge. Tutte queste caratteristiche, unite ad una piacevole morbidezza, lo rendono adatto ad uso prolungato in qualunque ambiente e perfetto per i clienti più esigenti. La casacca Sonia è proposta in diverse varianti colore: bianco, fucsia, prugna, azzurro, petrolio, blu e nero. Ha una versione maschile, la casacca Flavio.

### COLORI DISPONIBILI



C01 Bianco



Z46 Fucsia



Z47 Prugna



M18 Azzurro



U39 Petrolio

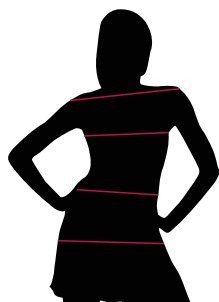


Z48 Blu



U32 Nero

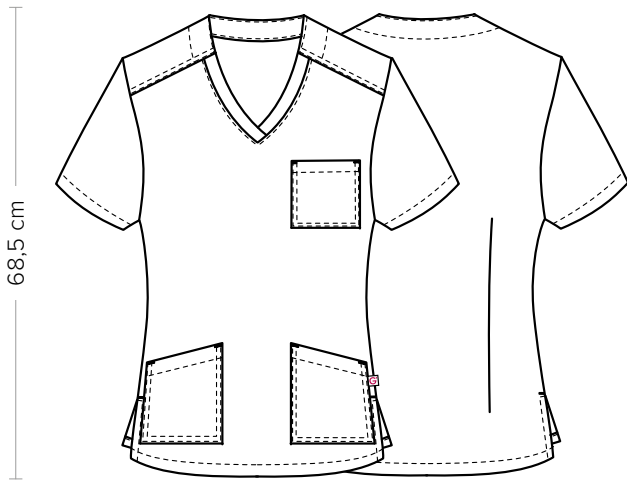
TABELLE TAGLIE  
E CORRISPONDENZE



### TABELLA ST-MED K2 SLIM FIT

TAGLIA	XS	S	M	L	XL	XXL	3XL	4XL
1 - SPALLE								
2 - CIRCONFERENZA TORACE	86-91	92-96	98-100	101-105	106-111	112-117	118-123	124-129
3 - CIRCONFERENZA VITA	80-85	86-89	90-93	93-97	97-103	103-109	109-115	115-121
4 - CIRCONFERENZA BACINO	90-101	101-105	105-109	109-113	113-119	119-125	125-131	131-137

**GUIDA ALLE TAGLIE** **1)** Prendere le misure anatomiche (corpo con abbigliamento intimo) senza stringere mantenendo ben teso il metro. **Nota:** nel caso vogliate indossare dei camici già con dell'abbigliamento sotto prendete le misure già abbigliati. **2)** Nel caso tra le misure prese vi fosse una misura a cavallo fra 2 taglie vi consigliamo di prendere quella più grande. **3)** Le misure della tabella sono espresse in centimetri.



**DETAILS**

- Breast pocket
- 2 pockets
- 2 side vents

**SIZES**

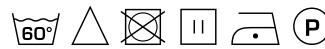
XS ÷ 3XL

**REGULAR FIT**

**COLOURS**

- C01 White
- Z46 Fuchsia
- Z47 Purple
- M18 Light blue
- U39 Petroleum blue
- Z48 Blue
- U32 Black

**FABRIC**  
100% polyester  
110 g / m<sup>2</sup>



The measures indicated refer to sizes **S** for women, **L** for men. For one-size-fits-all garments, the measurements indicated are effective.

The Sonia work tunic, with a V-collar, features short sleeves, three pockets and vents on the sides to ensure freedom of movement. Furthermore, the whole garment is enriched with two-needle stitching. It is made of the new **G-TECH PRO** with **graphene finishing**, a fabric with incredible performance: antibacterial, it maintains excellent breathability, is washable at high temperatures and tolerates splashes of bleach. Moreover, it dries quickly and is non-iron and colourfast. All these features, combined with a pleasant softness, make this garment suitable for prolonged use in any environment and perfect for the most demanding customers. The Sonia tunic is available in different colour options: white, fuchsia, purple, light blue, petroleum blue, blue and black. The Flavio tunic is its male version.

**AVAILABLE COLOURS**



C01 White



Z46 Fuchsia



Z47 Purple



M18 Light blue



U39 Petroleum blue



Z48 Blue



U32 Black

SIZE TABLES AND CORRESPONDENCES



TABLE ST-MED K2 SLIM FIT		XS	S	M	L	XL	XXL	3XL	4XL
<b>SIZE</b>									
<b>1 - SHOULDERS</b>									
<b>2 - CHEST CIRCUMFERENCE</b>		86-91	92-96	98-100	101-105	106-111	112-117	118-123	124-129
<b>3 - WAIST CIRCUMFERENCE</b>		80-85	86-89	90-93	93-97	97-103	103-109	109-115	115-121
<b>4 - HIPS CIRCUMFERENCE</b>		90-101	101-105	105-109	109-113	113-119	119-125	125-131	131-137

**SIZE GUIDE 1)** Take the anatomical measurements (body with underwear) without tightening, keeping the measuring tape taut. **Note:** in case you want to wear of the gowns already with the clothing underneath take the measurements already dressed. **2)** If there is a measure between 2 sizes between the measurements taken, we advise you to take the bigger one. **3)** The measurements in the table are expressed in centimeters.