

### DETTAGLI

- Taschino sul petto
- 2 tasche
- 2 spacchetti laterali

### COLORE

- F33 Cani
- F36 Dentifricio

### TESSUTO

- 100% poliestere
- 86 g / m<sup>2</sup>



### TAGLIE

XS ÷ 4XL

**SLIM FIT**

Le misure indicate si riferiscono alle taglie **S** per i capi femminili, **L** per i capi maschili. Per i capi a taglia unica le misure indicate sono effettive.

La casacca Piero è un capo fresco e sbarazzino, pensato per tutti quei professionisti che lavorano a contatto con bambini ed animali o comunque in ambienti nei quali la componente umana ha molta importanza. È proposta infatti in due divertenti fantasie, Cani e Dentifricio, entrambe in morbida ed ultraleggera microfibra di soli 86 g / m<sup>2</sup>. Grazie all'esclusivo sistema **Dry&Clean**, il tessuto è dotato di caratteristiche di repellenza all'acqua e alle macchie, conferendo un aspetto sempre pulito e impeccabile. La casacca è a maniche corte e presenta una scollatura a V. Gli spacchi sui fianchi garantiscono piena libertà di movimento; il capo ha due comode tasche laterali ed un'ampia tasca sul petto. Piero è coordinata al modello femminile Elea.

### COLORI DISPONIBILI

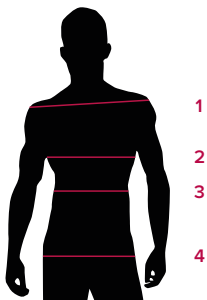


F33 Cani



F36 Dentifricio

TABELLE TAGLIE  
E CORRISPONDENZE



#### TABELLA ST-MED K1 SLIM FIT

TAGLIA	XS	S	M	L	XL	XXL	3XL	4XL	5XL
1 - SPALLE									
2 - TORACE circonferenza	97-100	101-104	105-108	109-112	113-118	119-126	127-130	131-142	142-153
3 - VITA circonferenza									
4 - BACINO circonferenza	97-100	101-104	105-108	109-112	113-118	119-126	127-130	131-142	142-153

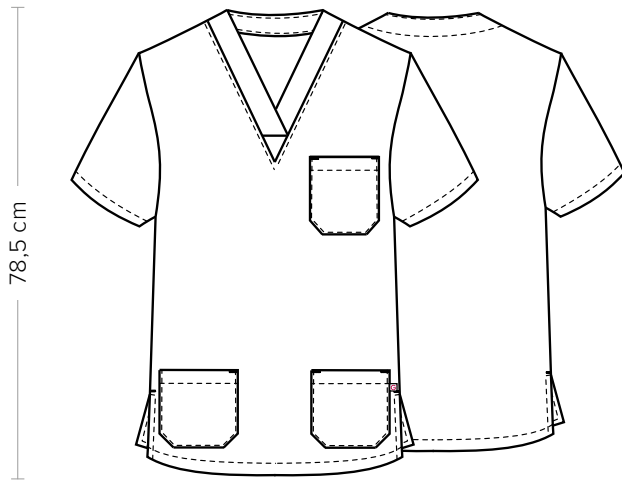
**GUIDA ALLE TAGLIE** **1)** Prendere le misure anatomiche (corpo con abbigliamento intimo) senza stringere mantenendo ben teso il metro. **Nota:** nel caso vogliate indossare dei camici già con dell'abbigliamento sotto prendete le misure già abbigliati. **2)** Nel caso tra le misure prese vi fosse una misura a cavallo fra 2 taglie vi consigliamo di prendere quella più grande. **3)** Le misure della tabella sono espresse in centimetri.

# PIERO

ITEM CODE

**COD. K3K00555**

**Giblor's**  
italian work/life specialist



## DETAILS

- Breast pocket
- 2 pockets
- 2 side vents

## SIZES

XS ÷ 4XL

**SLIM FIT**

## COLOURS

- F33 Dogs
- F36 Toothpaste

## FABRIC

100% polyester  
86 g / m<sup>2</sup>



ULTRA  
LIGHT  
86 GR.



The measures indicated refer to sizes **S** for women, **L** for men. For one-size-fits-all garments, the measurements indicated are effective.

The Piero tunic is a fresh and lively garment, designed for all those professionals who work in contact with children and animals, or in environments where the human component is very important. In fact, it is proposed in two funny patterns, Dogs and Toothpaste, both in soft and ultra-light microfiber weighing just 86 g / m<sup>2</sup>. Thanks to the exclusive **Dry&Clean** system, the fabric ensures repellence to stains and water, giving a clean and impeccable look. The tunic features short sleeves, a V-collar, two comfortable side pockets and a large breast one. The vents on the sides guarantee full freedom of movement. Piero matches the female model Elea.

## AVAILABLE COLOURS



F33 Dogs



F36 Toothpaste

SIZE TABLES  
AND CORRESPONDENCES

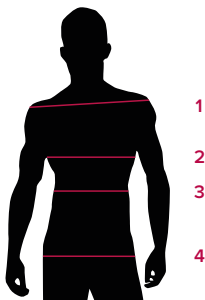


TABLE ST-K1 SLIM FIT

SIZE	XS	S	M	L	XL	XXL	3XL	4XL	5XL
<b>1 - SHOULDERS</b>									
<b>2 - CHEST</b> circumference	82-88	88-92	92-96	96-102	102-108	108-116	116-124	124-134	134-144
<b>3 - WAIST</b> circumference	71-75	75-79	79-83	83-90	90-97	97-107	107-116	116-128	128-138
<b>4 - HIPS</b> circumference	92-96	96-100	100-104	104-111	111-117	117-125	125-134	134-143	143-153

**SIZE GUIDE 1)** Take the anatomical measurements (body with underwear) without tightening, keeping the measuring tape taut. **Note:** in case you want to wear of the gowns already with the clothing underneath take the measurements already dressed. **2)** If there is a measure between 2 sizes between the measurements taken, we advise you to take the bigger one. **3)** The measurements in the table are expressed in centimeters.