

DETTAGLI

- Taschino sul petto
- 2 tasche
- 2 spacchetti laterali

TAGLIE

S ÷ 4XL

SLIM FIT

COLORE

C02 Grigio chiaro

TESSUTO

50% lyocell
50% poliestere
180 g / m²



Le misure indicate si riferiscono alle taglie **S** per i capi femminili, **L** per i capi maschili. Per i capi a taglia unica le misure indicate sono effettive.

La casacca Giuliano è un must del settore Health&Wellness. Il modello è a maniche corte con una scollatura a V, ha 2 spacchi sui fianchi per assicurare piena libertà nei movimenti. È dotata di due comode tasche ed un taschino, tutte rinforzate da travette e impunture doppie. Questa casacca è pratica e fresca, grazie all'innovativo tessuto **Tencel™** da 180 g / m²: una fibra di origine botanica che assorbe fino al 50% di umidità in più rispetto al normale cotone. Il risultato è un capo che dà prestazioni eccellenti per tutto il giorno. Il tessuto è facile da stirare e mantiene forma e colore inalterati, lavaggio dopo lavaggio.

COLORI DISPONIBILI



C02 Grigio chiaro

TABELLE TAGLIE
E CORRISPONDENZE

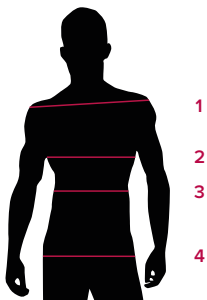
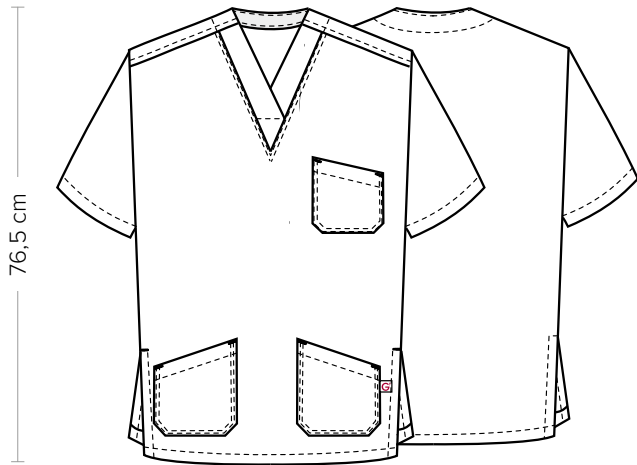


TABELLA ST-MED K1	SLIM FIT								
TAGLIA	XS	S	M	L	XL	XXL	3XL	4XL	5XL
1 - SPALLE									
2 - TORACE circonferenza	97-100	101-104	105-108	109-112	113-118	119-126	127-130	131-142	142-153
3 - VITA circonferenza									
4 - BACINO circonferenza	97-100	101-104	105-108	109-112	113-118	119-126	127-130	131-142	142-153

GUIDA ALLE TAGLIE **1)** Prendere le misure anatomiche (corpo con abbigliamento intimo) senza stringere mantenendo ben teso il metro. Nota: nel caso vogliate indossare dei camici già con dell'abbigliamento sotto prendete le misure già abbigliati. **2)** Nel caso tra le misure prese vi fosse una misura a cavallo fra 2 taglie vi consigliamo di prendere quella più grande. **3)** Le misure della tabella sono espresse in centimetri.



DETAILS

- Breast pocket
- 2 pockets
- 2 side vents

SIZES

S ÷ 4XL

SLIM FIT

COLOURS

C02 Light grey

FABRIC

50% lyocell
50% polyester
180 g / m²



The measures indicated refer to sizes **S** for women, **L** for men. For one-size-fits-all garments, the measurements indicated are effective.

The Giuliano tunic is a must for the Health&Wellness field. Short-sleeved, the model features a V collar and two sides vents to ensure full freedom of movement. It is fitted out with two comfortable side pockets and a breast one, all strengthened by bar tacks and double stitching. This tunic is fresh and practical thanks to the innovative **Tencel™** fabric (180 g / m²): a fibre of plant origin which absorbs up to 50% more of moisture than normal cotton. The result is a garment with excellent performances all day. The fabric is easy to iron and it preserves its shape and colour, wash after wash.

AVAILABLE COLOURS



C02 Light grey

SIZE TABLES AND CORRESPONDENCES

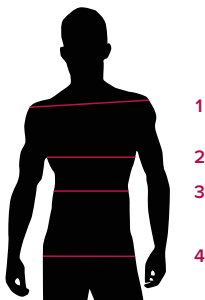


TABLE ST-MED K1		SLIM FIT								
SIZE		XS	S	M	L	XL	XXL	3XL	4XL	5XL
1 - SHOULDERS										
2 - CHEST circumference		97-100	101-104	105-108	109-112	113-118	119-126	127-130	131-142	142-153
3 - WAIST circumference										
4 - HIPS circumference		97-100	101-104	105-108	109-112	113-118	119-126	127-130	131-142	142-153

SIZE GUIDE 1) Take the anatomical measurements (body with underwear) without tightening, keeping the measuring tape taut. **Note:** in case you want to wear of the gowns already with the clothing underneath take the measurements already dressed. **2)** If there is a measure between 2 sizes between the measurements taken, we advise you to take the bigger one. **3)** The measurements in the table are expressed in centimeters.