



DETTAGLI

- Abbottonatura a vista con automatici
- 2 tasche
- 2 spacchetti laterali

TAGLIE

XS ÷ 4XL

REGULAR FIT

COLORE

C01 Bianco

TESSUTO

100% cotone
185 g / m²



Le misure indicate si riferiscono alle taglie **S** per i capi femminili, **L** per i capi maschili. Per i capi a taglia unica le misure indicate sono effettive.

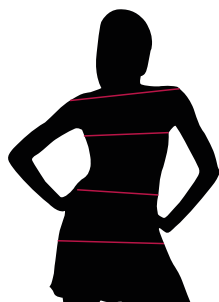
La casacca Nina ha una linea fresca e sinuosa. Si presenta con una vestibilità regular e due spacchetti sui fianchi che donano massima libertà di movimento. Il capo è dotato di una scollatura a V ed un abbottonatura centrale con automatici a vista. Questi ultimi sono trattati con galvanica al nichel: un dettaglio che conferisce al capo maggiore luce ed eleganza. La casacca presenta due comode tasche laterali che giocano con le geometrie del taglio. È realizzata in morbido **Cotone 100%** 185 g / m², un tessuto che garantisce una durata eccellente nel tempo e risulta perfetto anche dopo lavaggi ad alte temperature. Questa casacca è un capo fresco e versatile, ideale per chi ama coniugare la comodità ai dettagli ricchi di stile.

COLORI DISPONIBILI



C01 Bianco

TABELLE TAGLIE
E CORRISPONDENZE

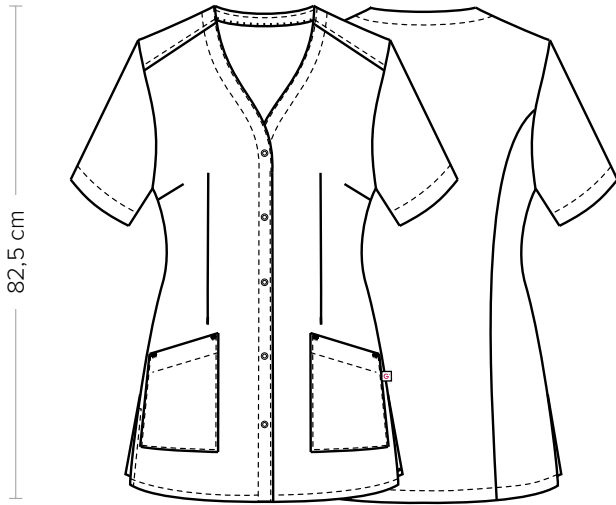


1
2
3
4

TABELLA ST-K2 REGULAR FIT

TAGLIA	XS	S	M	L	XL	XXL	3XL	4XL	5XL
1 - SPALLE									
2 - TORACE circonferenza	87-91	91-95	95-99	99-105	105-111	111-119	119-127	127-137	137-147
3 - VITA circonferenza	75-79	79-83	83-87	87-94	94-100	100-109	109-119	119-132	132-143
4 - BACINO circonferenza	96-102	102-106	106-110	110-116	116-122	122-130	130-138	138-148	148-158

GUIDA ALLE TAGLIE **1)** Prendere le misure anatomiche (corpo con abbigliamento intimo) senza stringere mantenendo ben teso il metro. **Nota:** nel caso vogliate indossare dei camici già con dell'abbigliamento sotto prendete le misure già abbigliati. **2)** Nel caso tra le misure prese vi fosse una misura a cavallo fra 2 taglie vi consigliamo di prendere quella più grande. **3)** Le misure della tabella sono espresse in centimetri.



DETAILS

- Visible buttoning with press studs
- 2 pockets
- 2 side vents

SIZES

XS ÷ 4XL

REGULAR FIT

COLOURS

C01 White

FABRIC

100% cotton
185 g / m²



The measures indicated refer to sizes **S** for women, **L** for men. For one-size-fits-all garments, the measurements indicated are effective.

The Nina tunic has a fresh and sinuous line. It comes with a regular fit and two vents on the sides that give maximum freedom of movement. The garment has a V-neckline and a central buttoning with visible snaps. The latter are treated with nickel galvanic: a detail that gives the garment greater light and elegance. The jacket has two comfortable side pockets that play with the geometries of the cut. It is made of soft **100% Cotton** 185 g / m², a fabric that guarantees an excellent durability over time and perfect even after washing at high temperatures. This tunic is a fresh and versatile garment, ideal for those who love to combine comfort with stylish details.

AVAILABLE COLOURS



C01 White

SIZE TABLES AND CORRESPONDENCES

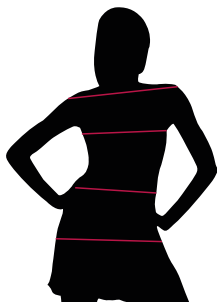


TABLE ST-K2 REGULAR FIT									
SIZE	XS	S	M	L	XL	XXL	3XL	4XL	5XL
1 - SHOULDERS									
2 - CHEST circumference	87-91	91-95	95-99	99-105	105-111	111-119	119-127	127-137	137-147
3 - WAIST circumference	75-79	79-83	83-87	87-94	94-100	100-109	109-119	119-132	132-143
4 - HIPS circumference	96-102	102-106	106-110	110-116	116-122	122-130	130-138	138-148	148-158

SIZE GUIDE 1) Take the anatomical measurements (body with underwear) without tightening, keeping the measuring tape taut. Note: in case you want to wear of the gowns already with the clothing underneath take the measurements already dressed. **2)** If there is a measure between 2 sizes between the measurements taken, we advise you to take the bigger one. **3)** The measurements in the table are expressed in centimeters.