

**DETTAGLI**

- Abbottonatura nascosta con automatici
- Taschino sul petto
- 2 tasche

**COLORE**

- C07 Lilla
- M18 Azzurro
- D29 Verde
- U38 Bluette

**TESSUTO**

- 50% cotone
- 50% poliestere
- 180 g / m<sup>2</sup>

**LUXSATIN**



**TAGLIE**

XS ÷ 3XL

**SLIM FIT**

Le misure indicate si riferiscono alle taglie **S** per i capi femminili, **L** per i capi maschili. Per i capi a taglia unica le misure indicate sono effettive.

La casacca Tati a manica corta ha una vestibilità Slim Fit che valorizza la silhouette. Presenta un collo alla coreana con allacciatura larga, cui segue un'abbottonatura con automatici nascosti. È dotata di due comode tasche laterali ed un taschino sul petto. La casacca è realizzata in morbido satin 50% cotone e 50% poliestere da 180 g / m<sup>2</sup>: un tessuto adatto sia ai lavaggi ad alte temperature che al candeggio.

**COLORI DISPONIBILI**



C07 Lilla



M18 Azzurro



D29 Verde



U38 Bluette

TABELLE TAGLIE  
E CORRISPONDENZE



1  
2  
3  
4

**TABELLA ST-K1 SLIM FIT**

TAGLIA	XS	S	M	L	XL	XXL	3XL	4XL	5XL
<b>1 - SPALLE</b>									
<b>2 - TORACE</b> circonferenza	82-88	88-92	92-96	96-102	102-108	108-116	116-124	124-134	134-144
<b>3 - VITA</b> circonferenza	71-75	75-79	79-83	83-90	90-97	97-107	107-116	116-128	128-138
<b>4 - BACINO</b> circonferenza	92-96	96-100	100-104	104-111	111-117	117-125	125-134	134-143	143-153

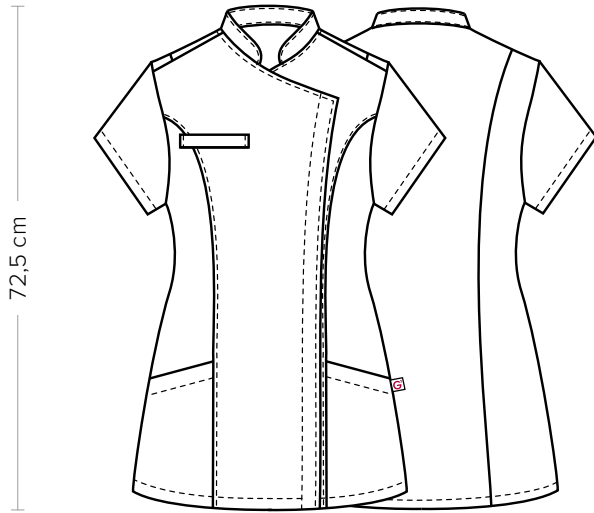
**GUIDA ALLE TAGLIE** **1)** Prendere le misure anatomiche (corpo con abbigliamento intimo) senza stringere mantenendo ben teso il metro. **Nota:** nel caso vogliate indossare dei camici già con dell'abbigliamento sotto prendete le misure già abbiagliati. **2)** Nel caso tra le misure prese vi fosse una misura a cavallo fra 2 taglie vi consigliamo di prendere quella più grande. **3)** Le misure della tabella sono espresse in centimetri.

# TATI

ITEM CODE

**COD. K3K00370**

**Giblor's**  
italian work/life specialist



**DETAILS**

- Concealed buttoning with press studs
- Breast pocket
- 2 pockets

**SIZES**

XS ÷ 3XL

**SLIM FIT**

**COLOURS**

- C07 Lilac
- M18 Light blue
- D29 Green
- U38 Royal

**FABRIC**

- 50% cotton
- 50% polyester
- 180 g / m<sup>2</sup>

**LUXSATIN**



The measures indicated refer to sizes **S** for women, **L** for men. For one-size-fits-all garments, the measurements indicated are effective.

The short-sleeved Tati tunic has a Slim Fit that valorises the silhouette. It features a mandarin collar with a large halter and concealed press studs. It is fitted out with two comfortable side pockets and a breast pocket. The tunic is made of soft satin (50% cotton, 50% polyester – 180 g / m<sup>2</sup>): a fabric suitable for both high temperature washings and bleaching.

**AVAILABLE COLOURS**



C07 Lilac



M18 Light blue



D29 Green



U38 Royal

**SIZE TABLES AND CORRESPONDENCES**



**TABLE ST-K1 SLIM FIT**

SIZE	XS	S	M	L	XL	XXL	3XL	4XL	5XL
<b>1 - SHOULDERS</b>									
<b>2 - CHEST</b> circumference	82-88	88-92	92-96	96-102	102-108	108-116	116-124	124-134	134-144
<b>3 - WAIST</b> circumference	71-75	75-79	79-83	83-90	90-97	97-107	107-116	116-128	128-138
<b>4 - HIPS</b> circumference	92-96	96-100	100-104	104-111	111-117	117-125	125-134	134-143	143-153

**SIZE GUIDE 1)** Take the anatomical measurements (body with underwear) without tightening, keeping the measuring tape taut. **Note:** in case you want to wear of the gowns already with the clothing underneath take the measurements already dressed. **2)** If there is a measure between 2 sizes between the measurements taken, we advise you to take the bigger one. **3)** The measurements in the table are expressed in centimeters.