

DETTAGLI

- Taschino sul petto
- 2 tasche
- 2 spacchetti laterali

COLORE

- C07 Lilla
- M18 Azzurro
- D29 Verde
- U35 Bordeaux
- U38 Bluette
- Z48 Blu

TESSUTO

- 50% cotone
- 50% poliestere
- 180 g / m²

LUXSATIN

TAGLIE

XS ÷ 3XL

SLIM FIT



Le misure indicate si riferiscono alle taglie **S** per i capi femminili, **L** per i capi maschili. Per i capi a taglia unica le misure indicate sono effettive.

Casacca da donna per eccellenza, Margherita ha uno scollo a V molto raffinato, che esalta il decolté senza eccedere, e rende il capo molto pratico da indossare.

COLORI DISPONIBILI



C07 Lilla



M18 Azzurro



D29 Verde



U35 Bordeaux



U38 Bluette



Z48 Blu

TABELLE TAGLIE
 E CORRISPONDENZE

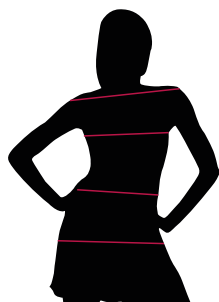


TABELLA ST-MED K2 SLIM FIT								
TAGLIA	XS	S	M	L	XL	XXL	3XL	4XL
1 - SPALLE								
2 - CIRCONFERENZA TORACE	86-91	92-96	98-100	101-105	106-111	112-117	118-123	124-129
3 - CIRCONFERENZA VITA	80-85	86-89	90-93	93-97	97-103	103-109	109-115	115-121
4 - CIRCONFERENZA BACINO	90-101	101-105	105-109	109-113	113-119	119-125	125-131	131-137

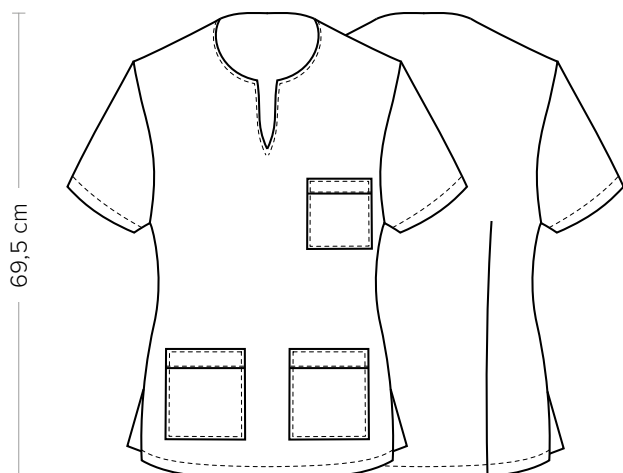
GUIDA ALLE TAGLIE **1)** Prendere le misure anatomiche (corpo con abbigliamento intimo) senza stringere mantenendo ben teso il metro. **Nota:** nel caso vogliate indossare dei camici già con dell'abbigliamento sotto prendete le misure già abbigliati. **2)** Nel caso tra le misure prese vi fosse una misura a cavallo fra 2 taglie vi consigliamo di prendere quella più grande. **3)** Le misure della tabella sono espresse in centimetri.

MARGHERITA

ITEM CODE

COD. K3K00298

Giblor's
italian work/life specialist



DETAILS

- Breast pocket
- 2 pockets
- 2 side vents

SIZES

XS ÷ 3XL

SLIM FIT

COLOURS

C07 Lilac
M18 Light blue
D29 Green

U35 Burgundy
U38 Royal
Z48 Blue

FABRIC

50% cotton
50% polyester
180 g / m²

LUXSATIN



The measures indicated refer to sizes **S** for women, **L** for men. For one-size-fits-all garments, the measurements indicated are effective.

Female tunic par excellence, Margherita features a refined V collar that brings out the décolleté without exceeding and makes the garment very easy to wear.

AVAILABLE COLOURS



C07 Lilac



M18 Light blue



D29 Green



U35 Burgundy



U38 Royal



Z48 Blue

SIZE TABLES
AND CORRESPONDENCES

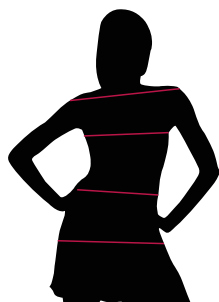


TABLE ST-MED K2 **SLIM FIT**

SIZE	XS	S	M	L	XL	XXL	3XL	4XL
1 - SHOULDERS								
2 - CHEST CIRCUMFERENCE	86-91	92-96	98-100	101-105	106-111	112-117	118-123	124-129
3 - WAIST CIRCUMFERENCE	80-85	86-89	90-93	93-97	97-103	103-109	109-115	115-121
4 - HIPS CIRCUMFERENCE	90-101	101-105	105-109	109-113	113-119	119-125	125-131	131-137

SIZE GUIDE 1) Take the anatomical measurements (body with underwear) without tightening, keeping the measuring tape taut. **Note:** in case you want to wear of the gowns already with the clothing underneath take the measurements already dressed. **2)** If there is a measure between 2 sizes between the measurements taken, we advise you to take the bigger one. **3)** The measurements in the table are expressed in centimeters.

GIBLORS.COM