

DETTAGLI

- Pantaloni unisex
- Elastico e coulisse in vita
- Fascione, bande laterali e polsini in rete
- 2 tasche davanti
- 2 tasche sul retro

TAGLIE

XS ÷ 4XL

SLIM FIT

COLORE

C01 Bianco
D21 Beige
Z43 Verde militare

M12 Grigio medio
Z48 Blu
U32 Nero

TESSUTO

100% poliestere
110 g / m²



SORONA
AGILE



Le misure indicate si riferiscono alle taglie **S** per i capi femminili, **L** per i capi maschili. Per i capi a taglia unica le misure indicate sono effettive.

Il pantalone Taylor è un capo dinamico, sportivo, fresco e leggero, composto da due tessuti innovativi, il nuovo **G-TECH PRO**, con **finissaggio al grafene**, e la maglia in rete inserita nel fianco, nel fondo della gamba e nel fascione davanti. **G-TECH PRO** è un tessuto dalle incredibili performance: antibatterico, mantiene un'eccellente traspirabilità, è lavabile alle alte temperature, tollera gli spruzzi di candeggina, asciuga velocemente, è no-stiro e non stinge. Taylor è caratterizzato da due tasche alla francese sul davanti e due tasche sul retro, ed è proposto in ben sei varianti colore: bianco, beige, verde militare, grigio medio, blu e nero.

COLORI DISPONIBILI



C01 Bianco

D21 Beige

Z43 Verde militare

M12 Grigio medio

Z48 Blu

U32 Nero

TABELLE TAGLIE
E CORRISPONDENZE

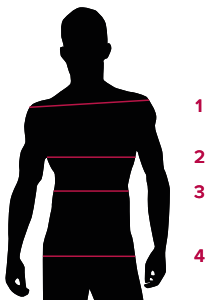
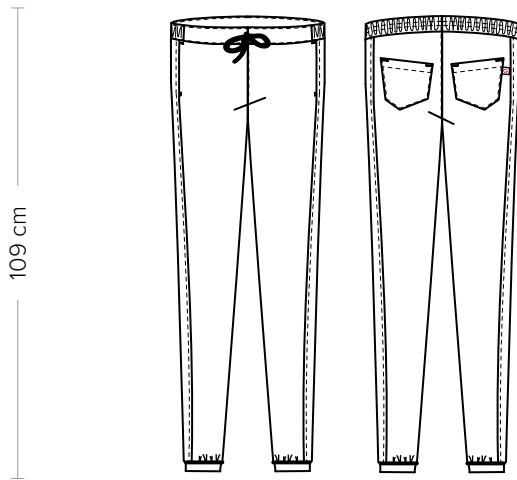


TABELLA ST-P4 SLIM FIT

TAGLIA	XS	S	M	L	XL	XXL	3XL	4XL
1 - SPALLE								
2 - CIRCONFERENZA TORACE								
3 - CIRCONFERENZA VITA	69-76	76-80	80-84	84-88	88-94	94-100	100-106	106-112
4 - CIRCONFERENZA BACINO	86-92	92-96	96-100	100-104	104-110	110-116	116-122	122-128

GUIDA ALLE TAGLIE **1)** Prendere le misure anatomiche (corpo con abbigliamento intimo) senza stringere mantenendo ben teso il metro. **Nota:** nel caso vogliate indossare dei camici già con dell'abbigliamento sotto prendete le misure già abbigliati. **2)** Nel caso tra le misure prese vi fosse una misura a cavallo fra 2 taglie vi consigliamo di prendere quella più grande. **3)** Le misure della tabella sono espresse in centimetri.



DETAILS

- Unisex pants
- Elasticated waistband with drawstring
- Waistband, side bands and cuffs in mesh
- 2 front pockets
- 2 rear pockets

SIZES

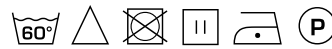
XS ÷ 4XL

SLIM FIT

COLOURS

- C01 White
- D21 Beige
- Z43 Military green
- M12 Medium grey
- Z48 Blue
- U32 Black

FABRIC
100% polyester
110 g / m²



The measures indicated refer to sizes **S** for women, **L** for men. For one-size-fits-all garments, the measurements indicated are effective.

Taylor pants are sporty, fresh and light, made of two innovative fabrics: the new **G-TECH PRO**, with **graphene finishing**, and the network fabric panels placed on the sides, in the leg bottom and in the waistband. **G-TECH PRO** is a fabric with incredible performance: antibacterial, it maintains excellent breathability, is washable at high temperatures and tolerates splashes of bleach. Moreover, it dries quickly and is non-iron and colourfast. Taylor are characterized by two French-style pockets on the front and two pockets on the back and they are available in six colour options: white, beige, military green, medium grey, blue and black.

AVAILABLE COLOURS



C01 White

D21 Beige

Z43 Military green

M12 Medium grey

Z48 Blue

U32 Black

SIZE TABLES AND CORRESPONDENCES

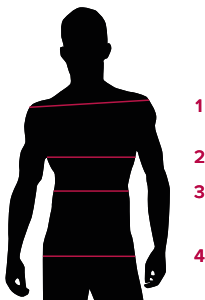


TABLE ST-P4 SLIM FIT								
SIZE	XS	S	M	L	XL	XXL	3XL	4XL
1 - SHOULDERS								
2 - CHEST CIRCUMFERENCE								
3 - WAIST CIRCUMFERENCE	69-76	76-80	80-84	84-88	88-94	94-100	100-106	106-112
4 - HIPS CIRCUMFERENCE	86-92	92-96	96-100	100-104	104-110	110-116	116-122	122-128

SIZE GUIDE **1)** Take the anatomical measurements (body with underwear) without tightening, keeping the measuring tape taut. **Note:** in case you want to wear of the gowns already with the clothing underneath take the measurements already dressed. **2)** If there is a measure between 2 sizes between the measurements taken, we advise you to take the bigger one. **3)** The measurements in the table are expressed in centimeters.