

DETTAGLI

- Passanti cintura
- Bottone a chiodo
- Chiusura zip
- 2 tasche davanti
- 2 tasche sul retro

COLORE

C01 Bianco
U32 Nero

TESSUTO

70% cotone
28% poliestere
2% elasthan
210 g / m²



TAGLIE

XS ÷ 3XL

SLIM FIT

Le misure indicate si riferiscono alle taglie **S** per i capi femminili, **L** per i capi maschili. Per i capi a taglia unica le misure indicate sono effettive.

Il pantalone Iride è pensato per unire stile e versatilità. Realizzato in tessuto stretch, è caratterizzato da vita regolare, gamba skinny, chiusura con zip, bottone a chiodo e rivetti di nickel opaco. Un capo che esalta la silhouette femminile con un fit aderente ed essenziale.

COLORI DISPONIBILI



C01 Bianco



U32 Nero

TABELLE TAGLIE
E CORRISPONDENZE

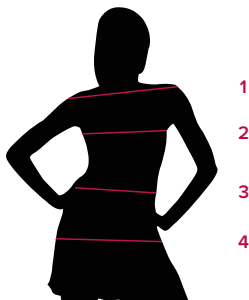
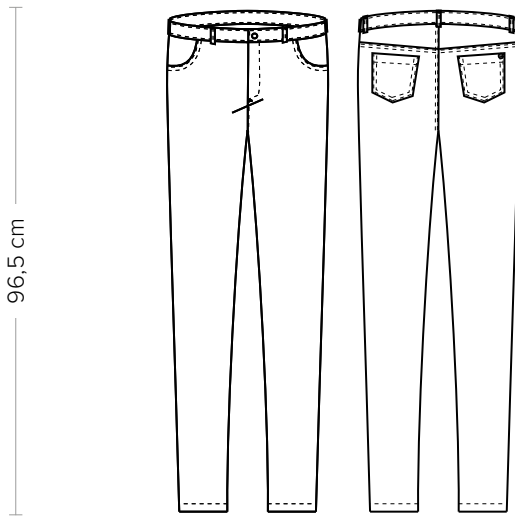


TABELLA ST-GP2 SLIM FIT	I XS	I S	II M	II L	III XL	IV XXL	IV 3XL
TAGLIA							
1 - SPALLE							
2 - CIRCONFERENZA TORACE							
3 - CIRCONFERENZA VITA	70-76	77-81	82-87	88-94	95-101	102-109	110-117
4 - CIRCONFERENZA BACINO	80-86	87-91	92-97	98-104	105-111	112-119	120-127

GUIDA ALLE TAGLIE **1)** Prendere le misure anatomiche (corpo con abbigliamento intimo) senza stringere mantenendo ben teso il metro. **Nota:** nel caso vogliate indossare dei camici già con dell'abbigliamento sotto prendete le misure già abbigliati. **2)** Nel caso tra le misure prese vi fosse una misura a cavallo fra 2 taglie vi consigliamo di prendere quella più grande. **3)** Le misure della tabella sono espresse in centimetri.



DETAILS

- Belt loops
- Stud button
- Zip fly
- 2 front pockets
- 2 rear pockets

COLOURS

- C01 White
- U32 Black

FABRIC

- 70% cotton
- 28% polyester
- 2% elastane
- 210 g / m²



SIZES

XS ÷ 3XL

SLIM FIT

The measures indicated refer to sizes **S** for women, **L** for men. For one-size-fits-all garments, the measurements indicated are effective.

The Iride trousers are designed to combine style and versatility. Made of stretch fabric, it features a regular waist, skinny leg, closure with zip, tack button and matte nickel rivets. A garment that enhances the feminine silhouette with a snug and essential fit.

AVAILABLE COLOURS



C01 White



U32 Black

SIZE TABLES
AND CORRESPONDENCES

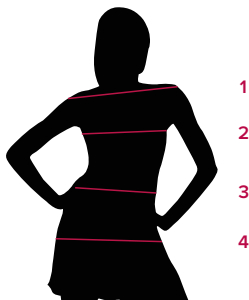


TABLE ST-GP2 SLIM FIT

SIZE	I XS	I S	II M	II L	III XL	IV XXL	IV 3XL
1 - SHOULDERS							
2 - CHEST CIRCUMFERENCE							
3 - WAIST CIRCUMFERENCE	70-76	77-81	82-87	88-94	95-101	102-109	110-117
4 - HIPS CIRCUMFERENCE	80-86	87-91	92-97	98-104	105-111	112-119	120-127

SIZE GUIDE 1) Take the anatomical measurements (body with underwear) without tightening, keeping the measuring tape taut. **Note:** in case you want to wear of the gowns already with the clothing underneath take the measurements already dressed. **2)** If there is a measure between 2 sizes between the measurements taken, we advise you to take the bigger one. **3)** The measurements in the table are expressed in centimeters.