

DETTAGLI

- Chiusura regolabile con laccetto
- 1 tasca
- 2 spacchetti davanti

TAGLIE

XS ÷ 4XL

SLIM FIT

COLORE

- C01 Bianco
- D21 Beige
- Z44 Marrone
- M12 Grigio medio
- U32 Nero

TESSUTO

100% poliestere
110 g / m²



Le misure indicate si riferiscono alle taglie **S** per i capi femminili, **L** per i capi maschili. Per i capi a taglia unica le misure indicate sono effettive.

Il kimono Paola è uno dei capi best-seller Giblor's, riproposto nell'esclusivo tessuto **G-TECH PRO**, con **finissaggio al grafene**. Questo materiale offre prestazioni straordinarie: è antibatterico, anti-odore, traspirante, lavabile ad alte temperature, resistente agli spruzzi di candeggina, si asciuga rapidamente, non richiede stiratura e non stinge. Il kimono presenta un colletto alla coreana, un incrocio con lacci da annodare in vita, maniche corte e spacchi laterali per facilitare il movimento. I tagli sul davanti e sul retro asciugano la silhouette del capo, conferendogli una vestibilità aderente e sinuosa. Il tessuto risulta morbido e brillante, garantendo un'eccellente durata nel tempo, oltre al vantaggio di un'asciugatura estremamente rapida. È disponibile nei colori bianco, beige, marrone, grigio medio e nero.

COLORI DISPONIBILI



C01 Bianco



D21 Beige



Z44 Marrone

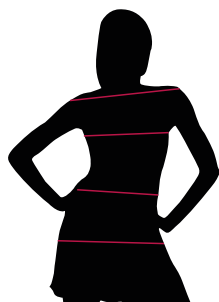


M12 Grigio medio



U32 Nero

TABELLE TAGLIE
E CORRISPONDENZE

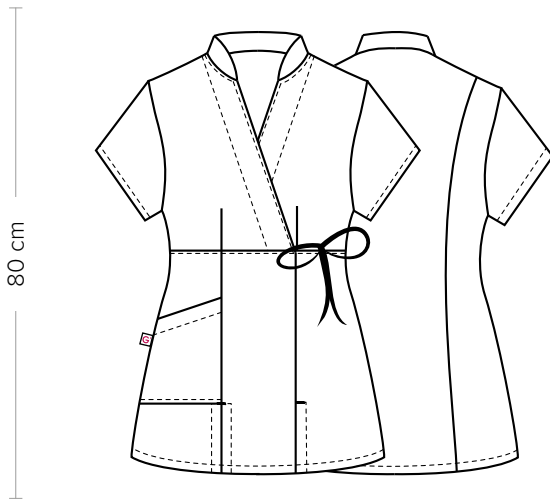


1
2
3
4

TABELLA ST-K1 SLIM FIT

TAGLIA	XS	S	M	L	XL	XXL	3XL	4XL	5XL
1 - SPALLE									
2 - TORACE circonferenza	82-88	88-92	92-96	96-102	102-108	108-116	116-124	124-134	134-144
3 - VITA circonferenza	71-75	75-79	79-83	83-90	90-97	97-107	107-116	116-128	128-138
4 - BACINO circonferenza	92-96	96-100	100-104	104-111	111-117	117-125	125-134	134-143	143-153

GUIDA ALLE TAGLIE **1)** Prendere le misure anatomiche (corpo con abbigliamento intimo) senza stringere mantenendo ben teso il metro. **Nota:** nel caso vogliate indossare dei camici già con dell'abbigliamento sotto prendete le misure già abbiagliati. **2)** Nel caso tra le misure prese vi fosse una misura a cavallo fra 2 taglie vi consigliamo di prendere quella più grande. **3)** Le misure della tabella sono espresse in centimetri.



DETAILS

- Adjustable fastening with string
- 1 pocket
- 2 front vents

SIZES

XS ÷ 4XL

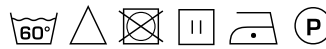
SLIM FIT

COLOURS

- C01 White
- D21 Beige
- Z44 Brown
- M12 Medium grey
- U32 Black

FABRIC

100% polyester
110 g / m²



The measures indicated refer to sizes **S** for women, **L** for men. For one-size-fits-all garments, the measurements indicated are effective.

The Paola kimono is one of Giblor's best-selling garments, repropoed in the exclusive **G-TECH PRO** fabric, with **graphene finishing**. This material offers extraordinary performance: it is anti-bacterial, anti-odour, breathable, washable at high temperatures, resistant to bleach splashes, dries quickly, does not require ironing and does not bleed. The kimono features a mandarin collar, a cross with laces to tie at the waist, short sleeves and side vents for ease of movement. The fabric is soft and lustrous, ensuring excellent durability, plus the advantage of extremely fast drying. It is available in white, beige, brown, medium grey and black.

AVAILABLE COLOURS



C01 White



D21 Beige



Z44 Brown



M12 Medium grey



U32 Black

SIZE TABLES AND CORRESPONDENCES



TABLE ST-K1 SLIM FIT									
SIZE	XS	S	M	L	XL	XXL	3XL	4XL	5XL
1 - SHOULDERS									
2 - CHEST circumference	82-88	88-92	92-96	96-102	102-108	108-116	116-124	124-134	134-144
3 - WAIST circumference	71-75	75-79	79-83	83-90	90-97	97-107	107-116	116-128	128-138
4 - HIPS circumference	92-96	96-100	100-104	104-111	111-117	117-125	125-134	134-143	143-153

SIZE GUIDE 1) Take the anatomical measurements (body with underwear) without tightening, keeping the measuring tape taut. **Note:** in case you want to wear of the gowns already with the clothing underneath take the measurements already dressed. **2)** If there is a measure between 2 sizes between the measurements taken, we advise you to take the bigger one. **3)** The measurements in the table are expressed in centimeters.