

### DETTAGLI

- Abbottonatura nascosta con automatici
- 2 automatici a vista
- 2 tasche

### TAGLIE

XS ÷ 3XL

**SLIM FIT**

### COLORE

- C01 Bianco
- D21 Beige
- Z43 Verde militare
- U32 Nero

### TESSUTO

100% poliestere  
110 g / m<sup>2</sup>



Le misure indicate si riferiscono alle taglie **S** per i capi femminili, **L** per i capi maschili. Per i capi a taglia unica le misure indicate sono effettive.

La casacca Anita è uno scrigno di eleganza e fascino, un punto di forza per l'immagine oltre che per il comfort. Realizzata in morbida e freschissima microfibrà di 100% poliestere, questo capo è un concentrato di innovazione grazie all'utilizzo dell'esclusivo tessuto **G-TECH PRO** con **finissaggio al grafene**. Questo materiale offre prestazioni straordinarie: è antibatterico, anti-odore, traspirante, lavabile ad alte temperature, resistente agli spruzzi di candeggina, si asciuga rapidamente, non richiede stiratura e non stinge. Oltre che per la manica corta, il modello si caratterizza per un collo a serafino incorniciato da due automatici a vista che donano il giusto punto luce, un'abbottonatura nascosta e due tasche sul fondo. I tagli presenti sul davanti e sul retro asciugano la silhouette del capo e gli conferiscono una vestibilità aderente e sinuosa. Il capo ha un aspetto moderno e sportivo e viene proposto nelle varianti: bianco, beige, verde militare e nero, ideali per saloni, SPA e studi dentistici.

### COLORI DISPONIBILI



C01 Bianco



D21 Beige

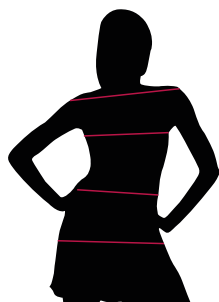


Z43 Verde militare



U32 Nero

TABELLE TAGLIE  
E CORRISPONDENZE



#### TABELLA ST-K1 SLIM FIT

TAGLIA	XS	S	M	L	XL	XXL	3XL	4XL	5XL
<b>1 - SPALLE</b>									
<b>2 - TORACE</b> circonferenza	82-88	88-92	92-96	96-102	102-108	108-116	116-124	124-134	134-144
<b>3 - VITA</b> circonferenza	71-75	75-79	79-83	83-90	90-97	97-107	107-116	116-128	128-138
<b>4 - BACINO</b> circonferenza	92-96	96-100	100-104	104-111	111-117	117-125	125-134	134-143	143-153

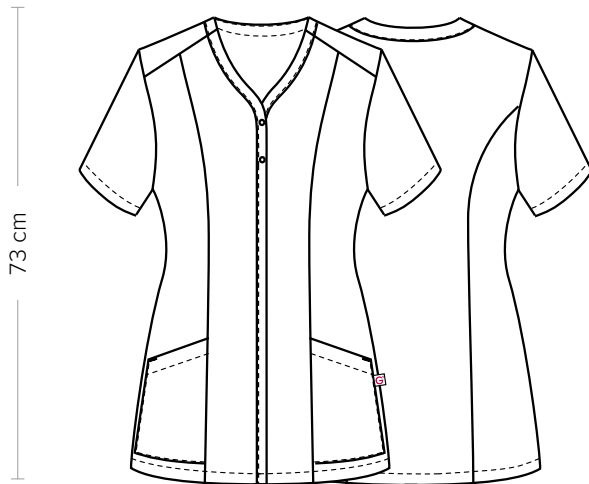
**GUIDA ALLE TAGLIE** **1)** Prendere le misure anatomiche (corpo con abbigliamento intimo) senza stringere mantenendo ben teso il metro. **Nota:** nel caso vogliate indossare dei camici già con dell'abbigliamento sotto prendete le misure già abbiagliati. **2)** Nel caso tra le misure prese vi fosse una misura a cavallo fra 2 taglie vi consigliamo di prendere quella più grande. **3)** Le misure della tabella sono espresse in centimetri.

# ANITA

ITEM CODE

**COD. K2K00687**

**Giblor's**  
italian work/life specialist



## DETAILS

- Concealed buttoning with press studs
- 2 visible press studs
- 2 pockets

## SIZES

XS ÷ 3XL

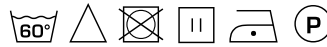
**SLIM FIT**

## COLOURS

- C01 White
- D21 Beige
- Z43 Military green
- U32 Black

## FABRIC

100% polyester  
110 g / m<sup>2</sup>



The measures indicated refer to sizes **S** for women, **L** for men. For one-size-fits-all garments, the measurements indicated are effective.

The Anita tunic is a gem of elegance and charm, a plus for both your look and your comfort. Made of soft fresh 100% polyester microfibre, this garment is a concentrate of innovation thanks to the exclusive **G-TECH PRO** fabric with **graphene finishing**. This material offers extraordinary performance: antibacterial, it maintains excellent breathability, is washable at high temperatures and tolerates splashes of bleach. Moreover, it dries quickly and is non-iron and colourfast. In addition to the short sleeves, the model is characterized by a seraph collar with two visible press studs that give the right light, a concealed buttoning and two pockets on the bottom. The cuts on the front and on the back highlight the silhouette of the garment and give it a tight and sinuous fit. The garment has a modern and sporty style and is available in the following colour options: white, beige, military green and black, ideal for salons, SPAs and dental practices.

## AVAILABLE COLOURS



C01 White



D21 Beige



Z43 Military green



U32 Black

SIZE TABLES  
AND CORRESPONDENCES



TABLE ST-K1 SLIM FIT

SIZE	XS	S	M	L	XL	XXL	3XL	4XL	5XL
<b>1 - SHOULDERS</b>									
<b>2 - CHEST</b> circumference	82-88	88-92	92-96	96-102	102-108	108-116	116-124	124-134	134-144
<b>3 - WAIST</b> circumference	71-75	75-79	79-83	83-90	90-97	97-107	107-116	116-128	128-138
<b>4 - HIPS</b> circumference	92-96	96-100	100-104	104-111	111-117	117-125	125-134	134-143	143-153

**SIZE GUIDE 1)** Take the anatomical measurements (body with underwear) without tightening, keeping the measuring tape taut. **Note:** in case you want to wear of the gowns already with the clothing underneath take the measurements already dressed. **2)** If there is a measure between 2 sizes between the measurements taken, we advise you to take the bigger one. **3)** The measurements in the table are expressed in centimeters.

**GIBLORS.COM**