

### DETTAGLI

- Abbottonatura nascosta con automatici
- Profilo
- Spacchetti sulle maniche
- 2 tasche
- 2 spacchetti dietro

### TAGLIE

XS ÷ 3XL

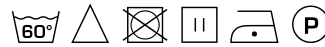
**SLIM FIT**

### COLORE

Z48 Blu

### TESSUTO

100% poliestere  
110 g / m<sup>2</sup>



Le misure indicate si riferiscono alle taglie **S** per i capi femminili, **L** per i capi maschili. Per i capi a taglia unica le misure indicate sono effettive.

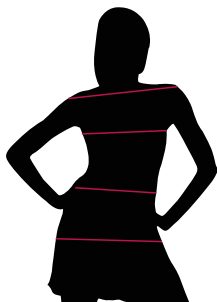
La nuova proposta di Giblor's per il mondo dell'estetica è la casacca Venere, perfetta per chi ama distinguersi per eleganza e originalità. Realizzata in morbida e freschissima microfibra di 100% poliestere, questo capo è un concentrato di innovazione grazie all'utilizzo dell'esclusivo tessuto **G-TECH PRO** con **finissaggio al grafene**. Questo materiale offre prestazioni straordinarie: è antibatterico, anti odore, traspirante, lavabile ad alte temperature, resistente agli spruzzi di candeggina, si asciuga rapidamente, non richiede stiratura e non stinge. La casacca Venere ha una vestibilità Slim Fit, con manica a  $\frac{3}{4}$ , due comode tasche frontali e un'abbottonatura nascosta impreziosita dall'inserimento di un piping che si ripete anche sul collo alla coreana, esaltando la linea del capo. I tagli presenti sul davanti e sul retro asciugano la silhouette del capo e gli conferiscono una vestibilità aderente e sinuosa, mentre due spacchetti posteriori assicurano piena libertà di movimento. Ai colori già presenti a catalogo - bianco, nero, beige e marrone - è stata aggiunta anche la variante blu, sempre elegante e versatile.

### COLORI DISPONIBILI



Z48 Blu

TABELLE TAGLIE  
E CORRISPONDENZE



#### TABELLA ST-K1 SLIM FIT

TAGLIA	XS	S	M	L	XL	XXL	3XL	4XL	5XL
<b>1 - SPALLE</b>									
<b>2 - TORACE</b> circonferenza	82-88	88-92	92-96	96-102	102-108	108-116	116-124	124-134	134-144
<b>3 - VITA</b> circonferenza	71-75	75-79	79-83	83-90	90-97	97-107	107-116	116-128	128-138
<b>4 - BACINO</b> circonferenza	92-96	96-100	100-104	104-111	111-117	117-125	125-134	134-143	143-153

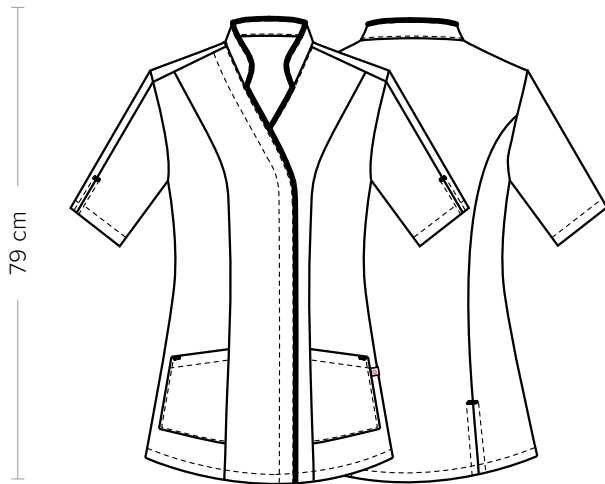
**GUIDA ALLE TAGLIE** **1)** Prendere le misure anatomiche (corpo con abbigliamento intimo) senza stringere mantenendo ben teso il metro. **Nota:** nel caso vogliate indossare dei camici già con dell'abbigliamento sotto prendete le misure già abbigliati. **2)** Nel caso tra le misure prese vi fosse una misura a cavallo fra 2 taglie vi consigliamo di prendere quella più grande. **3)** Le misure della tabella sono espresse in centimetri.

# VENERE

ITEM CODE

**COD. K2K00684**

**Giblor's**  
italian work/life specialist



## DETAILS

- Concealed buttoning with press stud
- Piping
- Vents on sleeves
- 2 pockets
- 2 rear vents

## SIZES

XS ÷ 3XL

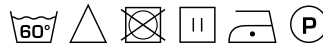
**SLIM FIT**

## COLOURS

Z48 Blue

## FABRIC

100% polyester  
110 g / m<sup>2</sup>



The measures indicated refer to sizes **S** for women, **L** for men. For one-size-fits-all garments, the measurements indicated are effective.

The Venere tunic is Giblor's new proposal for the beauty and wellness world, perfect for those who love to stand out for elegance and originality. Made of soft, fresh 100% polyester microfiber, this garment is a concentrate of innovation thanks to the use of the exclusive **G-TECH PRO** fabric with **graphene finishing**, a material with incredible performances: antibacterial, anti-odour, breathable and washable at high temperatures, it tolerates bleach sprays, dries quickly without ironing and it does not fade. The Venere tunic, with a slim fit, is designed with a  $\frac{3}{4}$  sleeve, two comfortable front pockets and a concealed buttoning enhanced by a piping that is repeated on the mandarin collar and highlights the design of the garment. The cuts on the front and back bring out the silhouette of the tunic and give it a sinuous fit. Two back vents ensure full freedom of movement. To the currently colour options – white, black, beige and brown – the blue one has been added, elegant and versatile.

## AVAILABLE COLOURS



Z48 Blue

SIZE TABLES  
AND CORRESPONDENCES



TABLE ST-K1 SLIM FIT

SIZE	XS	S	M	L	XL	XXL	3XL	4XL	5XL
<b>1 - SHOULDERS</b>									
<b>2 - CHEST</b> circumference	82-88	88-92	92-96	96-102	102-108	108-116	116-124	124-134	134-144
<b>3 - WAIST</b> circumference	71-75	75-79	79-83	83-90	90-97	97-107	107-116	116-128	128-138
<b>4 - HIPS</b> circumference	92-96	96-100	100-104	104-111	111-117	117-125	125-134	134-143	143-153

**SIZE GUIDE 1)** Take the anatomical measurements (body with underwear) without tightening, keeping the measuring tape taut. **Note:** in case you want to wear of the gowns already with the clothing underneath take the measurements already dressed. **2)** If there is a measure between 2 sizes between the measurements taken, we advise you to take the bigger one. **3)** The measurements in the table are expressed in centimeters.

**GIBLORS.COM**