

DETTAGLI

- Abbottonatura nascosta con automatici
- Profilo - Spacchetti sulle maniche
- 2 tasche - 2 spacchetti dietro

TAGLIE

XS ÷ 3XL

SLIM FIT

COLORE

- C01 Bianco
- D21 Beige
- Z44 Marrone
- U32 Nero

TESSUTO

100% poliestere
110 g / m²



Le misure indicate si riferiscono alle taglie **S** per i capi femminili, **L** per i capi maschili. Per i capi a taglia unica le misure indicate sono effettive.

La nuova proposta di Giblor's per il mondo dell'estetica è la casacca Venere perfetta per chi ama distinguersi per eleganza e originalità. Realizzata in morbido e freschissimo 100% poliestere microfibra, questo capo è un concentrato di innovazione grazie all'utilizzo dell'esclusivo tessuto **G-TECH PRO** con **finissaggio al grafene**, un tessuto dalle incredibili performance: antibatterico, antiodore, traspirante, lavabile ad alte temperature, tollera gli spruzzi di candeggina, asciuga velocemente, è no-stiro e non stinge. La casacca Venere dal corpo Slim Fit è stata ideata con manica a ¾, due comode tasche davanti e con un'abbottonatura nascosta impreziosita dall'inserimento di un piping che si ripete nel collo alla coreana e valorizza la linea del capo. I tagli sul davanti e sul dietro asciugano la silhouette del capo e gli conferiscono una vestibilità aderente e sinuosa. Due spacchetti posteriori assicurano piena libertà di movimento. Progettata per garantire il massimo del comfort e dell'eleganza, la casacca Venere è disponibile nelle varianti bianco, beige, marrone, nero e blu.

COLORI DISPONIBILI



C01 Bianco



D21 Beige



Z44 Marrone



U32 Nero

TABELLE TAGLIE
E CORRISPONDENZE

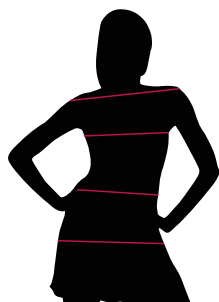


TABELLA ST-K1 SLIM FIT

TAGLIA	XS	S	M	L	XL	XXL	3XL	4XL	5XL
1 - SPALLE									
2 - TORACE circonferenza	82-88	88-92	92-96	96-102	102-108	108-116	116-124	124-134	134-144
3 - VITA circonferenza	71-75	75-79	79-83	83-90	90-97	97-107	107-116	116-128	128-138
4 - BACINO circonferenza	92-96	96-100	100-104	104-111	111-117	117-125	125-134	134-143	143-153

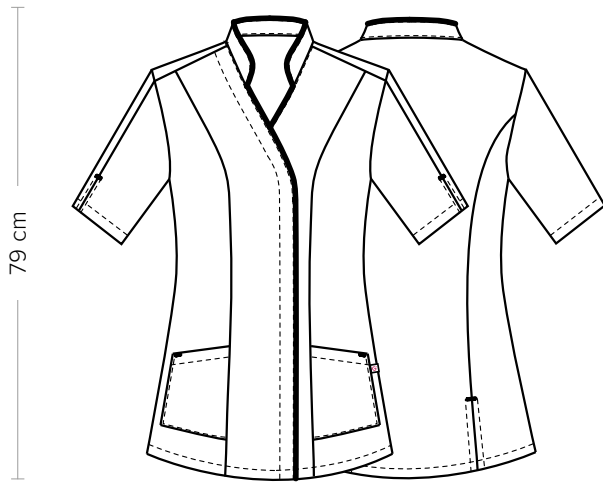
GUIDA ALLE TAGLIE **1)** Prendere le misure anatomiche (corpo con abbigliamento intimo) senza stringere mantenendo ben teso il metro. **Nota:** nel caso vogliate indossare dei camici già con dell'abbigliamento sotto prendete le misure già abbigliati. **2)** Nel caso tra le misure prese vi fosse una misura a cavallo fra 2 taglie vi consigliamo di prendere quella più grande. **3)** Le misure della tabella sono espresse in centimetri.

VENERE

ITEM CODE

COD. K2K00600

Giblor's
italian work/life specialist



DETAILS

- Concealed buttoning with press stud
- Piping - Vents on sleeves
- 2 pockets - 2 rear vents

SIZES

XS ÷ 3XL

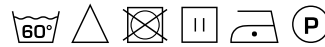
SLIM FIT

COLOURS

- C01 White
- D21 Beige
- Z44 Brown
- U32 Black

FABRIC

100% polyester
110 g / m²



The measures indicated refer to sizes **S** for women, **L** for men. For one-size-fits-all garments, the measurements indicated are effective.

The Venere tunic is Giblor's new proposal for the beauty and wellness world, perfect for those who love to stand out for elegance and originality. Made of soft, fresh 100% polyester microfiber, this garment is a concentrate of innovation thanks to the use of the exclusive **G-TECH PRO** fabric with **graphene finishing**, a material with incredible performances: antibacterial, anti-odour, breathable and washable at high temperatures, it tolerates bleach sprays, dries quickly without ironing and it does not fade. The Venere tunic, with a slim fit, is designed with a ¾-sleeve, two comfortable front pockets and a concealed buttoning enhanced by a piping that is repeated on the mandarin collar and highlights the design of the garment. The cuts on the front and back bring out the silhouette of the tunic and give it a sinuous fit. Two back vents ensure full freedom of movement. Designed to guarantee maximum comfort and elegance, the Venere tunic is available in white, beige, brown, black and blue.

AVAILABLE COLOURS



C01 White



D21 Beige



Z44 Brown



U32 Black

SIZE TABLES AND CORRESPONDENCES

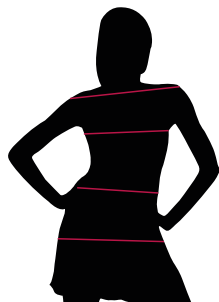


TABLE ST-K1 SLIM FIT									
SIZE	XS	S	M	L	XL	XXL	3XL	4XL	5XL
1 - SHOULDERS									
2 - CHEST circumference	82-88	88-92	92-96	96-102	102-108	108-116	116-124	124-134	134-144
3 - WAIST circumference	71-75	75-79	79-83	83-90	90-97	97-107	107-116	116-128	128-138
4 - HIPS circumference	92-96	96-100	100-104	104-111	111-117	117-125	125-134	134-143	143-153

SIZE GUIDE 1) Take the anatomical measurements (body with underwear) without tightening, keeping the measuring tape taut. **Note:** in case you want to wear of the gowns already with the clothing underneath take the measurements already dressed. **2)** If there is a measure between 2 sizes between the measurements taken, we advise you to take the bigger one. **3)** The measurements in the table are expressed in centimeters.