

DETTAGLI

- Chiusura regolabile con laccio
- 1 grande tasca
- 2 spacchetti laterali
- Coperto dietro

TAGLIE

I - II

REGULAR FIT

COLORE

J44 Jeans marrone

TESSUTO

70% viscosa
27% poliestere
3% elasthan
200 g / m²



Le misure indicate si riferiscono alle taglie **S** per i capi femminili, **L** per i capi maschili. Per i capi a taglia unica le misure indicate sono effettive.

Lo scamicciato Allegra è un capo ideale per il settore wellness; ha una chiusura ad incrocio con asola nel fianco, regolabile con lacci. Presenta il collo a rever classico, una tasca sul lato destro ed impunture in tinta a riva. Questa variante è realizzata in jeans morbido, un poli viscosa elasticizzato di media grammatura, che non aderisce al corpo. Il tessuto risulta cadente e brillante e mostra un'eccellente durata nel tempo, oltre a resistere alle alte temperature di lavaggio.

COLORI DISPONIBILI



J44 Jeans marrone

TABELLE TAGLIE
E CORRISPONDENZE

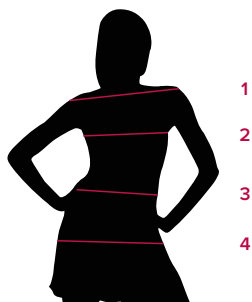


TABELLA ST-N5 REGULAR FIT						
TAGLIA	I			II		
	XS	S	M	L	XL	XXL
1 - SPALLE						
2 - CIRCONFERENZA TORACE	80-96			97-121		
3 - CIRCONFERENZA VITA						
4 - CIRCONFERENZA BACINO	84-104			105-124		

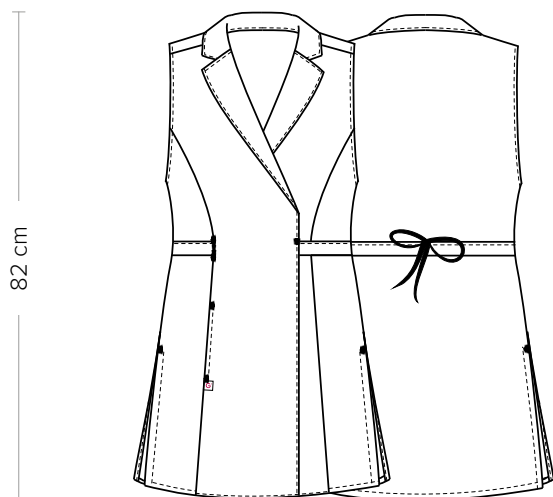
GUIDA ALLE TAGLIE **1)** Prendere le misure anatomiche (corpo con abbigliamento intimo) senza stringere mantenendo ben teso il metro. **Nota:** nel caso vogliate indossare dei camici già con dell'abbigliamento sotto prendete le misure già abbiagliati. **2)** Nel caso tra le misure prese vi fosse una misura a cavallo fra 2 taglie vi consigliamo di prendere quella più grande. **3)** Le misure della tabella sono espresse in centimetri.

ALLEGRA

ITEM CODE

COD. K2K00552

Giblor's
italian work/life specialist



DETAILS

- Adjustable fastening with string
- 1 big pocket
- 2 side vents
- Covered backside

SIZES

I - II

REGULAR FIT

COLOURS

J44 Brown jeans

FABRIC

70% viscose
27% polyester
3% elastane
200 g / m²



The measures indicated refer to sizes **S** for women, **L** for men. For one-size-fits-all garments, the measurements indicated are effective.

The Allegra pinafore is an ideal garment for the wellness field. It features a crossed closure with an eyelet on the side, adjustable with laces. Moreover, it has a classic lapel collar, a pocket on the right side and matching stitching on the edge. This variation is made of soft stretch jeans (polyviscose of medium weight), which does not cling to the body. The fabric proves to be shiny, resistant over time and to high-temperature washing.

AVAILABLE COLOURS



J44 Brown jeans

SIZE TABLES
AND CORRESPONDENCES

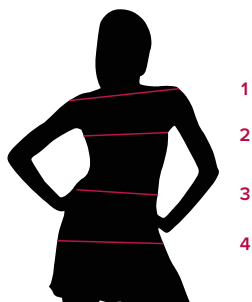


TABLE ST-N5 REGULAR FIT						
SIZE	I			II		
	XS	S	M	L	XL	XXL
1 - SHOULDERS						
2 - CHEST CIRCUMFERENCE		80-96			97-121	
3 - WAIST CIRCUMFERENCE						
4 - HIPS CIRCUMFERENCE		84-104			105-124	

SIZE GUIDE 1) Take the anatomical measurements (body with underwear) without tightening, keeping the measuring tape taut. **Note:** in case you want to wear of the gowns already with the clothing underneath take the measurements already dressed. **2)** If there is a measure between 2 sizes between the measurements taken, we advise you to take the bigger one. **3)** The measurements in the table are expressed in centimeters.

GIBLORS.COM