

DETTAGLI

- Chiusura regolabile con laccio
- 1 grande tasca
- 2 spacchetti laterali
- Coperto dietro

COLORE

- C01 Bianco
- U32 Nero

TESSUTO

- 100% poliestere
- 160 g / m²

TAGLIE

I - II

REGULAR FIT



Le misure indicate si riferiscono alle taglie **S** per i capi femminili, **L** per i capi maschili. Per i capi a taglia unica le misure indicate sono effettive.

Lo scamiciato Allegra è un capo ideale per il settore wellness, ha una chiusura ad incrocio con asola nel fianco, regolabile con lacci. Presenta il collo a rever classico, una tasca sul lato destro ed impunture in tinta a riva. Realizzato in poliestere di media grammatura, non aderisce al corpo. Oltre a resistere alle medie temperature ed ai lavaggi con cloro, è facile stiro.

COLORI DISPONIBILI

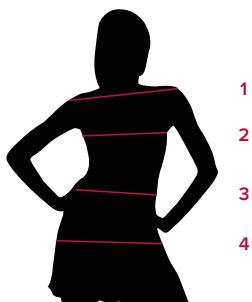


C01 Bianco



U32 Nero

TABELLE TAGLIE
E CORRISPONDENZE



| TABELLA ST-N5 REGULAR FIT | | | | | | |
|---------------------------|--------|---|---|---------|----|-----|
| TAGLIA | I | | | II | | |
| | XS | S | M | L | XL | XXL |
| 1 - SPALLE | | | | | | |
| 2 - CIRCONFERENZA TORACE | 80-96 | | | 97-121 | | |
| 3 - CIRCONFERENZA VITA | | | | | | |
| 4 - CIRCONFERENZA BACINO | 84-104 | | | 105-124 | | |

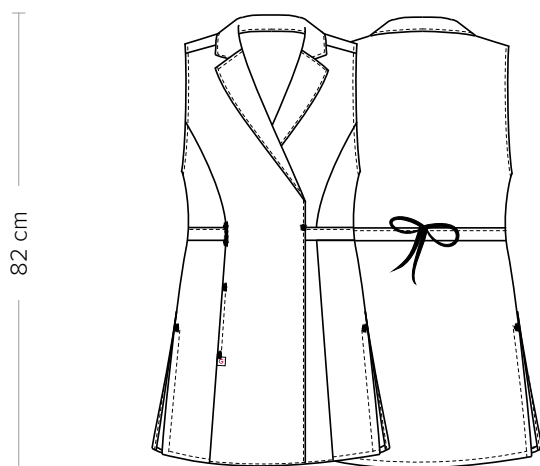
GUIDA ALLE TAGLIE **1)** Prendere le misure anatomiche (corpo con abbigliamento intimo) senza stringere mantenendo ben teso il metro. **Nota:** nel caso vogliate indossare dei camici già con dell'abbigliamento sotto prendete le misure già abbigliati. **2)** Nel caso tra le misure prese vi fosse una misura a cavallo fra 2 taglie vi consigliamo di prendere quella più grande. **3)** Le misure della tabella sono espresse in centimetri.

ALLEGRA

ITEM CODE

COD. K2K00551

Giblor's
italian work/life specialist



DETAILS

- Adjustable fastening with string
- 1 big pocket
- 2 side vents
- Covered backside

SIZES

I - II

REGULAR FIT

COLOURS

C01 White
U32 Black

FABRIC

100% polyester
160 g / m²



The measures indicated refer to sizes **S** for women, **L** for men. For one-size-fits-all garments, the measurements indicated are effective.

The Allegra pinafore is an ideal garment for the wellness field. It features a crossed closure with an eyelet on the side, adjustable with laces. Moreover, it has a classic lapel collar, a pocket on the right side and matching stitching on the edge. Made of medium-weight polyester, it does not cling to the body. This garment resists washing at medium temperatures and with chlorine, and it is easy to iron.

AVAILABLE COLOURS

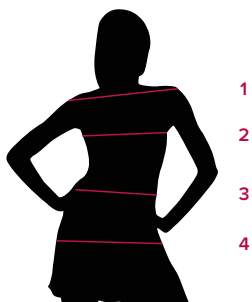


C01 White



U32 Black

SIZE TABLES
AND CORRESPONDENCES



| TABLE ST-N5 REGULAR FIT | | | | | | |
|-------------------------|--------|---|---|---------|----|-----|
| SIZE | I | | | II | | |
| | XS | S | M | L | XL | XXL |
| 1 - SHOULDERS | | | | | | |
| 2 - CHEST CIRCUMFERENCE | 80-96 | | | 97-121 | | |
| 3 - WAIST CIRCUMFERENCE | | | | | | |
| 4 - HIPS CIRCUMFERENCE | 84-104 | | | 105-124 | | |

SIZE GUIDE 1) Take the anatomical measurements (body with underwear) without tightening, keeping the measuring tape taut. **Note:** in case you want to wear of the gowns already with the clothing underneath take the measurements already dressed. **2)** If there is a measure between 2 sizes between the measurements taken, we advise you to take the bigger one. **3)** The measurements in the table are expressed in centimeters.

GIBLORS.COM