

DETTAGLI

- Abbottonatura a vista con automatici
- 1 tasca
- Inserti in rete

TAGLIE

XS ÷ 3XL

SLIM FIT

COLORE

J44 Jeans marrone

TESSUTO 1

70% viscosa
27% poliestere
3% elasthan
200 g / m²

TESSUTO 2

100% poliestere
160 g / m²



Le misure indicate si riferiscono alle taglie **S** per i capi femminili, **L** per i capi maschili. Per i capi a taglia unica le misure indicate sono effettive.

La casacca Alina è un'innovativa casacca a maniche corte realizzata in diverse varianti. Qui è proposta in tessuto jeans morbido di media grammatura, abbinato alla classica maglia piquet, anch'essa dalla mano morbida, traspirante e di rapida asciugatura, presente nel dietro. Lo scollo è a V, con un riporto piuttosto pronunciato per incorniciare il volto; il taglio è asimmetrico. Presenta un automatico logato ed una tasca sul lato destro. Il connubio tra la linea, gli accessori in ottone e i filati a contrasto gli conferiscono una personalità dinamica, che unisce stile e versatilità. Comfort, freschezza e libertà nei movimenti sono garantiti! La casacca Alina si abbina alla sua variante maschile Lapo.

COLORI DISPONIBILI



J44 Jeans marrone

TABELLE TAGLIE
E CORRISPONDENZE

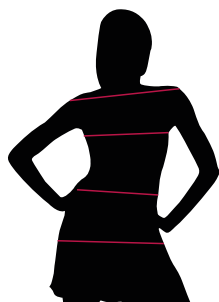


TABELLA ST-K1 SLIM FIT

TAGLIA	XS	S	M	L	XL	XXL	3XL	4XL	5XL
1 - SPALLE									
2 - TORACE circonferenza	82-88	88-92	92-96	96-102	102-108	108-116	116-124	124-134	134-144
3 - VITA circonferenza	71-75	75-79	79-83	83-90	90-97	97-107	107-116	116-128	128-138
4 - BACINO circonferenza	92-96	96-100	100-104	104-111	111-117	117-125	125-134	134-143	143-153

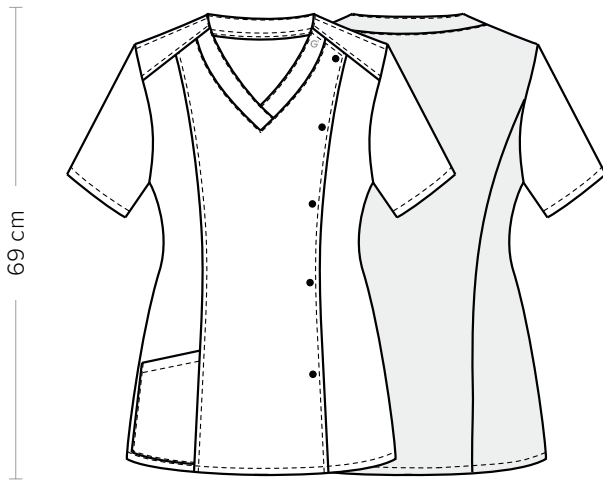
GUIDA ALLE TAGLIE **1)** Prendere le misure anatomiche (corpo con abbigliamento intimo) senza stringere mantenendo ben teso il metro. **Nota:** nel caso vogliate indossare dei camici già con dell'abbigliamento sotto prendete le misure già abbigliati. **2)** Nel caso tra le misure prese vi fosse una misura a cavallo fra 2 taglie vi consigliamo di prendere quella più grande. **3)** Le misure della tabella sono espresse in centimetri.

ALINA

ITEM CODE

COD. K2K00548

Giblor's
italian work/life specialist



DETAILS

- Visible buttoning with press studs
- 1 pocket
- Mesh fabric panels

SIZES

XS ÷ 3XL

SLIM FIT

COLOURS

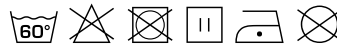
J44 Brown jeans

FABRIC 1

70% viscose
27% polyester
3% elastane
200 g / m²

FABRIC 2

100% polyester
160 g / m²



The measures indicated refer to sizes **S** for women, **L** for men. For one-size-fits-all garments, the measurements indicated are effective.

The Alina jacket is an innovative short-sleeved jacket made in different variations. Here it is proposed in medium-weight soft denim fabric, combined with the classic piqué knitting with a soft, breathable touch and quick-drying, which is present on the back. It features a V-collar with an appliqué work to frame the face; the cut is asymmetric. Moreover, it has a G' logo press stud and a pocket on the right side. The combination of the line, the brass accessories and the contrasting yarns lend it a dynamic character that mixes style and versatility. Comfort, freshness and freedom of movement are guaranteed! The Alina jacket matches its male variation, Lapo.

AVAILABLE COLOURS



J44 Brown jeans

SIZE TABLES
AND CORRESPONDENCES



TABLE ST-K1 SLIM FIT

SIZE	XS	S	M	L	XL	XXL	3XL	4XL	5XL
1 - SHOULDERS									
2 - CHEST circumference	82-88	88-92	92-96	96-102	102-108	108-116	116-124	124-134	134-144
3 - WAIST circumference	71-75	75-79	79-83	83-90	90-97	97-107	107-116	116-128	128-138
4 - HIPS circumference	92-96	96-100	100-104	104-111	111-117	117-125	125-134	134-143	143-153

SIZE GUIDE 1) Take the anatomical measurements (body with underwear) without tightening, keeping the measuring tape taut. **Note:** in case you want to wear of the gowns already with the clothing underneath take the measurements already dressed. **2)** If there is a measure between 2 sizes between the measurements taken, we advise you to take the bigger one. **3)** The measurements in the table are expressed in centimeters.

GIBLORS.COM