

DETTAGLI

- 1 taschino portapenne
- 2 tasche
- Rete all'over

COLORE

- C01 Bianco
- U32 Nero
- D21 Beige

- Z43 Verde militare
- M12 Grigio medio
- Z48 Blu

TAGLIE
S ÷ 4XL

SLIM FIT

TESSUTO

- 100% poliestere
- 160 g / m²



Le misure indicate si riferiscono alle taglie **S** per i capi femminili, **L** per i capi maschili. Per i capi a taglia unica le misure indicate sono effettive.

La casacca Eros è interamente confezionata con un tessuto a maglia piquet, che garantisce alta traspirabilità, rapida asciugatura e resistenza di forma e colori nei lavaggi ad alte temperature. Il capo è a manica corta, con il girocollo rifinito da uno sbieco dello stesso tessuto e un'apertura di 7 cm sul centro davanti, che crea un motivo a V. Interamente impunturato a due aghi, ha il davanti ed il dietro sagomati da due tagli che ne asciugano le morbide linee. Il suo design moderno e sportivo rende la casacca Eros ideale per saloni, SPA e studi dentistici. È disponibile nelle varianti bianco, nero, beige, verde militare, grigio medio e blu ed ha la sua versione femminile nella casacca Erika.

COLORI DISPONIBILI



C01 Bianco



U32 Nero



D21 Beige



Z43 Verde militare



M12 Grigio medio



Z48 Blu

TABELLE TAGLIE
E CORRISPONDENZE

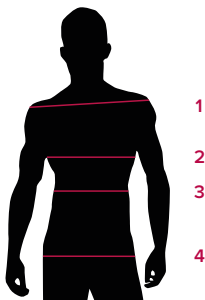
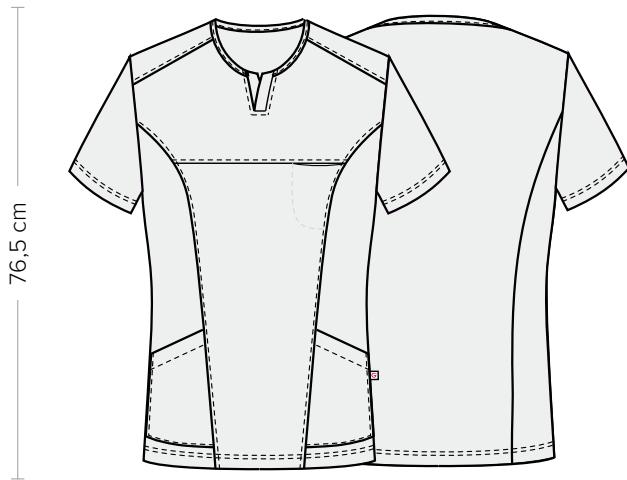


TABELLA ST-G1 SLIM FIT

TAGLIA	XS	S	M	L	XL	XXL	3XL	4XL	5XL
1 - SPALLE	44	45	46	47	49	51	53	55	57
2 - TORACE circonferenza	92-96	96-100	100-104	104-111	111-116	116-124	124-132	132-142	142-152
3 - VITA circonferenza	80-84	84-88	88-92	92-99	99-106	106-116	116-126	126-138	138-148
4 - BACINO circonferenza	92-96	97-101	101-105	105-111	111-117	117-125	125-133	133-143	143-153

GUIDA ALLE TAGLIE **1)** Prendere le misure anatomiche (corpo con abbigliamento intimo) senza stringere mantenendo ben teso il metro. **Nota:** nel caso vogliate indossare dei camici già con dell'abbigliamento sotto prendete le misure già abbigliati. **2)** Nel caso tra le misure prese vi fosse una misura a cavallo fra 2 taglie vi consigliamo di prendere quella più grande. **3)** Le misure della tabella sono espresse in centimetri.



DETAILS

- 1 pen pocket
- 2 pockets
- Mesh fabric allover

SIZES

S ÷ 4XL

SLIM FIT

COLOURS

C01 White
U32 Black
D21 Beige

Z43 Military green
M12 Medium grey
Z48 Blue

FABRIC

100% polyester
160 g / m²



The measures indicated refer to sizes **S** for women, **L** for men. For one-size-fits-all garments, the measurements indicated are effective.

The Eros tunic is entirely made of a piquè network fabric, which guarantees high breathability, quick drying together with shape and colour resistance in washing at high temperatures. The garment features short sleeves, a V-collar finished with a bias of the same fabric and with a 7-cm opening on the front. With double-needle stitching, it has the front and back sides shaped by two cuts that highlight the soft lines. Its modern and sporty design makes the Eros tunic ideal for salons, spas and dentist's offices. This garment is available in white, black, beige, military green, medium grey and blue. Its female version is the Erika tunic.

AVAILABLE COLOURS



C01 White



U32 Black



D21 Beige



Z43 Military green



M12 Medium grey



Z48 Blue

SIZE TABLES
AND CORRESPONDENCES

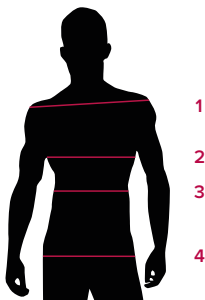


TABLE ST-G1 SLIM FIT

SIZE	XS	S	M	L	XL	XXL	3XL	4XL	5XL
1 - SHOULDERS	44	45	46	47	49	51	53	55	57
2 - CHEST circumference	92-96	96-100	100-104	104-111	111-116	116-124	124-132	132-142	142-152
3 - WAIST circumference	80-84	84-88	88-92	92-99	99-106	106-116	116-126	126-138	138-148
4 - HIPS circumference	92-96	97-101	101-105	105-111	111-117	117-125	125-133	133-143	143-153

SIZE GUIDE 1) Take the anatomical measurements (body with underwear) without tightening, keeping the measuring tape taut. **Note:** in case you want to wear of the gowns already with the clothing underneath take the measurements already dressed. **2)** If there is a measure between 2 sizes between the measurements taken, we advise you to take the bigger one. **3)** The measurements in the table are expressed in centimeters.