

### DETTAGLI

- 2 tasche
- 2 spacchetti laterali

### TAGLIE

I - II - III

REGULAR FIT

### COLORE

- C01 Bianco
- U32 Nero

### TESSUTO

- 100% poliestere
- 86 g / m<sup>2</sup>



Le misure indicate si riferiscono alle taglie **S** per i capi femminili, **L** per i capi maschili. Per i capi a taglia unica le misure indicate sono effettive.

Il kimono Nadia, nuova proposta per il mondo dell'estetica, è realizzato in microfibra ultra leggera e fresca. La linea particolare presenta un collo tipo camicia che si unisce ad uno scollo a V, che termina con una ripresa aperta per dare la massima libertà di movimento. A completare il modello, una manica a tre quarti dal fondo svasato, due tasche in cucitura nel fondo ed una cintura da annodare in vita sulla schiena. Le varianti di colore prevedono il bianco e il nero.

### COLORI DISPONIBILI



C01 Bianco



U32 Nero

TABELLE TAGLIE  
E CORRISPONDENZE

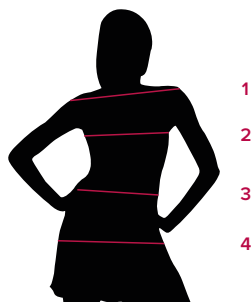


TABELLA ST-N6 REGULAR FIT			
TAGLIA	I	II	III
2 - CIRCONFERENZA TORACE	80-94	94-109	109-125
4 - CIRCONFERENZA BACINO	84-100	100-111	111-124

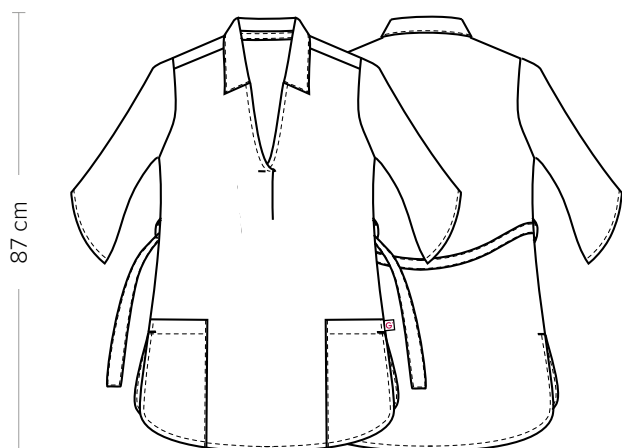
**GUIDA ALLE TAGLIE** **1)** Prendere le misure anatomiche (corpo con abbigliamento intimo) senza stringere mantenendo ben teso il metro. Nota: nel caso vogliate indossare dei camici già con dell'abbigliamento sotto prendete le misure già abbigliati. **2)** Nel caso tra le misure prese vi fosse una misura a cavallo fra 2 taglie vi consigliamo di prendere quella più grande. **3)** Le misure della tabella sono espresse in centimetri.

# NADIA

ITEM CODE

**COD. K2K00468**

**Giblor's**  
italian work/life specialist



## DETAILS

- 2 pockets
- 2 side vents

## SIZES

I - II - III

**REGULAR FIT**

## COLOURS

- C01 White
- U32 Black

## FABRIC

100% polyester  
86 g / m<sup>2</sup>



The measures indicated refer to sizes **S** for women, **L** for men. For one-size-fits-all garments, the measurements indicated are effective.

The Nadia kimono, a new proposal for the world of aesthetics, is made of ultra-light and fresh microfiber. The particular line presents a shirt-like collar that joins a V-neck, ending with an open shoot to give maximum freedom of movement. To complete the model, a three-quarter sleeve with a flared bottom, two seam pockets at the bottom and a belt tie at the waist on the back. The color variants include black and white.

## AVAILABLE COLOURS



C01 White



U32 Black

SIZE TABLES  
AND CORRESPONDENCES

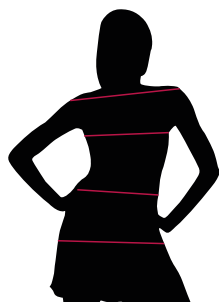


TABLE ST-N6 REGULAR FIT

SIZE	I	II	III
2 - CHEST CIRCUMFERENCE	80-94	94-109	109-125
4 - HIPS CIRCUMFERENCE	84-100	100-111	111-124

**SIZE GUIDE 1)** Take the anatomical measurements (body with underwear) without tightening, keeping the measuring tape taut. **Note:** in case you want to wear of the gowns already with the clothing underneath take the measurements already dressed. **2)** If there is a measure between 2 sizes between the measurements taken, we advise you to take the bigger one. **3)** The measurements in the table are expressed in centimeters.