

### DETTAGLI

- Chiusura con zip rovesciata
- Taschino sul petto
- 1 taschino portapenne
- 2 tasche
- Polsino con elastico

### TAGLIE

S ÷ 4XL

**SLIM FIT**

### COLORE

J48 Jeans blu

### TESSUTO

70% viscosa  
27% poliestere  
3% elastan  
200 g / m<sup>2</sup>



Le misure indicate si riferiscono alle taglie **S** per i capi femminili, **L** per i capi maschili. Per i capi a taglia unica le misure indicate sono effettive.

La casacca Remy in jeans morbido di poliviscosa elasticizzata in media grammatura, con mano soffice e fluida che non aderisce al corpo e resiste alle medie ed alte temperature. Proposta in manica lunga con collo alla coreana e abbottonatura con zip centrale, montata a rovescio per renderla più resistente agli urti, ha due tagli sul dietro e due sul davanti per asciugare la linea del capo. Sul fondo manica, un elastico da 2 cm simula un polsino. Un taschino sul petto con un portapenne inserito e due tasche laterali in stile topa completano il capo, impreziosito da dettagli come impunture di rifinitura in contrasto.

### COLORI DISPONIBILI



J48 Jeans blu

TABELLE TAGLIE  
E CORRISPONDENZE

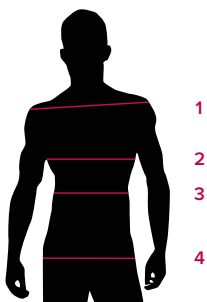
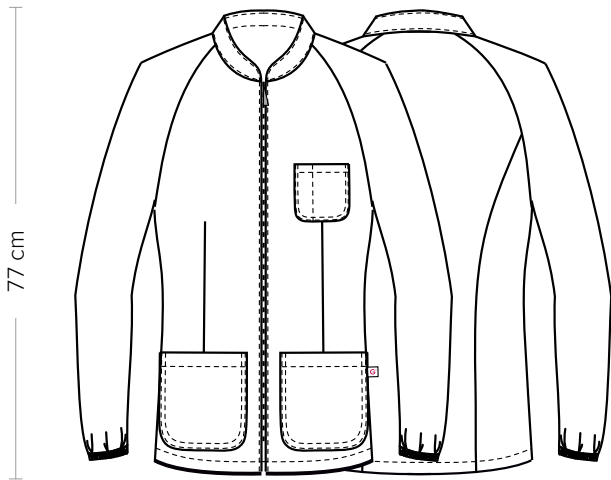


TABELLA ST-G1 SLIM FIT

TAGLIA	XS	S	M	L	XL	XXL	3XL	4XL	5XL
<b>1 - SPALLE</b>	44	45	46	47	49	51	53	55	57
<b>2 - TORACE</b> circonferenza	92-96	96-100	100-104	104-111	111-116	116-124	124-132	132-142	142-152
<b>3 - VITA</b> circonferenza	80-84	84-88	88-92	92-99	99-106	106-116	116-126	126-138	138-148
<b>4 - BACINO</b> circonferenza	92-96	97-101	101-105	105-111	111-117	117-125	125-133	133-143	143-153

**GUIDA ALLE TAGLIE** **1)** Prendere le misure anatomiche (corpo con abbigliamento intimo) senza stringere mantenendo ben teso il metro. **Nota:** nel caso vogliate indossare dei camici già con dell'abbigliamento sotto prendete le misure già abbigliati. **2)** Nel caso tra le misure prese vi fosse una misura a cavallo fra 2 taglie vi consigliamo di prendere quella più grande. **3)** Le misure della tabella sono espresse in centimetri.



**DETAILS**

- Inverted zip fastening
- Breast pocket
- 1 pen pocket
- 2 pockets
- Cuff with elastic band

**SIZES**

S ÷ 4XL

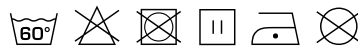
**SLIM FIT**

**COLOURS**

J48 Blue jeans

**FABRIC**

70% viscose  
27% polyester  
3% elastane  
200 g / m<sup>2</sup>



The measures indicated refer to sizes **S** for women, **L** for men. For one-size-fits-all garments, the measurements indicated are effective.

The Remy tunic in soft elasticated poly-viscose jeans in medium weight, with a soft and fluid hand that does not adhere to the body and withstands medium and high temperatures. Proposed in long sleeve with mandarin collar and buttoning with central zip, fitted inside out to make it more impact resistant, it has two cuts on the back and two on the front to dry the line of the garment. On sleeve bottom, a 2 cm elastic simulates a cuff. One chest pocket with an inserted pen holder and two side pockets in style patch complete the garment, embellished with details such as contrasting finishing stitching.

**AVAILABLE COLOURS**



J48 Blue jeans

SIZE TABLES AND CORRESPONDENCES

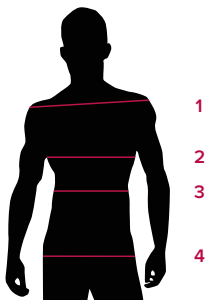


TABLE ST-G1 SLIM FIT									
SIZE	XS	S	M	L	XL	XXL	3XL	4XL	5XL
<b>1 - SHOULDERS</b>	44	45	46	47	49	51	53	55	57
<b>2 - CHEST</b> circumference	92-96	96-100	100-104	104-111	111-116	116-124	124-132	132-142	142-152
<b>3 - WAIST</b> circumference	80-84	84-88	88-92	92-99	99-106	106-116	116-126	126-138	138-148
<b>4 - HIPS</b> circumference	92-96	97-101	101-105	105-111	111-117	117-125	125-133	133-143	143-153

**SIZE GUIDE 1)** Take the anatomical measurements (body with underwear) without tightening, keeping the measuring tape taut. **Note:** in case you want to wear of the gowns already with the clothing underneath take the measurements already dressed. **2)** If there is a measure between 2 sizes between the measurements taken, we advise you to take the bigger one. **3)** The measurements in the table are expressed in centimeters.