

DETTAGLI

- Chiusura con zip rovesciata
- Taschino sul petto
- 1 taschino portapenne
- 2 tasche
- Polsino con elastico
- 2 spacchi laterali

TAGLIE

S ÷ 3XL

SLIM FIT

COLORE

J48 Jeans blu

TESSUTO

70% viscosa
27% poliestere
3% elasthan
200 g / m²



Le misure indicate si riferiscono alle taglie **S** per i capi femminili, **L** per i capi maschili. Per i capi a taglia unica le misure indicate sono effettive.

La casacca Emily è interamente confezionata in un jeans morbido di poliviscosa elasticizzata in media grammatura, con mano soffice e fluida che non aderisce al corpo e resiste alle medie ed alte temperature. Proposta in manica lunga con collo alla coreana e abbottonatura con zip centrale, montata a rovescio per renderla più resistente agli urti, ha due tagli sul dietro e due sul davanti per asciugare la linea del capo. Sul fondo manica, un elastico da 2 cm simula un polsino. Un taschino sul petto con un portapenne inserito e due tasche laterali in stile topa completano il capo, impreziosito da dettagli come impunture di rifinitura in contrasto.

COLORI DISPONIBILI



J48 Jeans blu

TABELLE TAGLIE
E CORRISPONDENZE

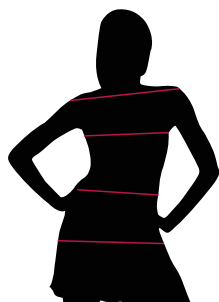


TABELLA ST-K1 SLIM FIT

TAGLIA	XS	S	M	L	XL	XXL	3XL	4XL	5XL
1 - SPALLE									
2 - TORACE circonferenza	82-88	88-92	92-96	96-102	102-108	108-116	116-124	124-134	134-144
3 - VITA circonferenza	71-75	75-79	79-83	83-90	90-97	97-107	107-116	116-128	128-138
4 - BACINO circonferenza	92-96	96-100	100-104	104-111	111-117	117-125	125-134	134-143	143-153

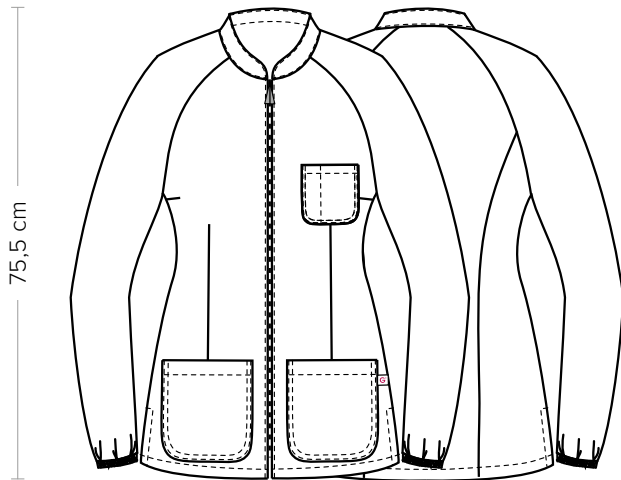
GUIDA ALLE TAGLIE **1)** Prendere le misure anatomiche (corpo con abbigliamento intimo) senza stringere mantenendo ben teso il metro. **Nota:** nel caso vogliate indossare dei camici già con dell'abbigliamento sotto prendete le misure già abbigliati. **2)** Nel caso tra le misure prese vi fosse una misura a cavallo fra 2 taglie vi consigliamo di prendere quella più grande. **3)** Le misure della tabella sono espresse in centimetri.

EMILY

ITEM CODE

COD. K2K00466

Giblor's
italian work/life specialist



DETAILS

- Inverted zip fastening
- Breast pocket
- 1 pen pocket
- 2 pockets
- Cuff with elastic band
- 2 side vents

SIZES

S ÷ 3XL

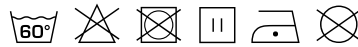
SLIM FIT

COLOURS

J48 Blue jeans

FABRIC

70% viscose
27% polyester
3% elastane
200 g / m²



The measures indicated refer to sizes **S** for women, **L** for men. For one-size-fits-all garments, the measurements indicated are effective.

The Emily tunic is entirely packaged in a soft stretch poly-viscous jeans in medium weight, with a soft hand and fluid that does not adhere to the body and resists medium and high temperatures. Proposed in long sleeve with mandarin collar and buttoning with central zip, mounted inside out to make it more impact resistant, has two cuts on the back and two on the front to dry the garment line. At the bottom of the sleeve, a 2 cm elastic simulates a cuff. A chest pocket with an inserted pen holder and two patch-style side pockets complete the garment, embellished with details such as contrasting finishing stitching.

AVAILABLE COLOURS



J48 Blue jeans

SIZE TABLES
AND CORRESPONDENCES



TABLE ST-K1 SLIM FIT

SIZE	XS	S	M	L	XL	XXL	3XL	4XL	5XL
1 - SHOULDERS									
2 - CHEST circumference	82-88	88-92	92-96	96-102	102-108	108-116	116-124	124-134	134-144
3 - WAIST circumference	71-75	75-79	79-83	83-90	90-97	97-107	107-116	116-128	128-138
4 - HIPS circumference	92-96	96-100	100-104	104-111	111-117	117-125	125-134	134-143	143-153

SIZE GUIDE 1) Take the anatomical measurements (body with underwear) without tightening, keeping the measuring tape taut. **Note:** in case you want to wear of the gowns already with the clothing underneath take the measurements already dressed. **2)** If there is a measure between 2 sizes between the measurements taken, we advise you to take the bigger one. **3)** The measurements in the table are expressed in centimeters.

GIBLORS.COM