

DETTAGLI

- Abbottonatura a vista con automatici
- 1 tasca
- Rete sulla schiena

TAGLIE

XS ÷ 3XL

SLIM FIT

COLORE

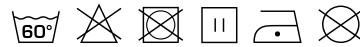
J48 Jeans blu

TESSUTO 1

70% viscosa
27% poliestere
3% elasthan
200 g / m²

TESSUTO 2

100% poliestere
160 g / m²



Le misure indicate si riferiscono alle taglie **S** per i capi femminili, **L** per i capi maschili. Per i capi a taglia unica le misure indicate sono effettive.

La casacca Alina ricca di personalità ha una linea che unisce versatilità e stile. La linea asimmetrica è incorniciata da un collo a V con una fascia di circa 3 cm. L'abbottonatura anteriore è arricchita da automatici, il primo dei quali è siglato dall'inconfondibile logo G. Questa giacca ha una vestibilità Slim Fit, che valorizza la silhouette. Le rifiniture con impunture a riva sottolineano la linea del capo e gli donano un gusto sportivo. Una tasca sul lato destro completa il capo. La parte anteriore è realizzata in tessuto jeans misto in poliviscosa elasticizzata, che risulta morbido al tatto e garantisce comfort nella vestibilità.

COLORI DISPONIBILI



J48 Jeans blu

TABELLE TAGLIE
E CORRISPONDENZE



1
2
3
4

TABELLA ST-K1 SLIM FIT

TAGLIA	XS	S	M	L	XL	XXL	3XL	4XL	5XL
1 - SPALLE									
2 - TORACE circonferenza	82-88	88-92	92-96	96-102	102-108	108-116	116-124	124-134	134-144
3 - VITA circonferenza	71-75	75-79	79-83	83-90	90-97	97-107	107-116	116-128	128-138
4 - BACINO circonferenza	92-96	96-100	100-104	104-111	111-117	117-125	125-134	134-143	143-153

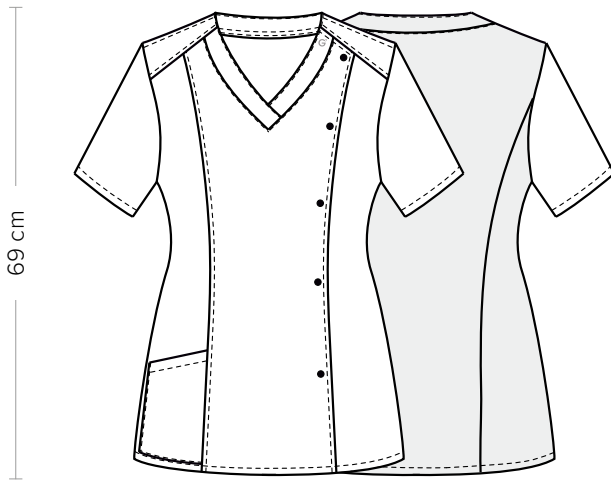
GUIDA ALLE TAGLIE **1)** Prendere le misure anatomiche (corpo con abbigliamento intimo) senza stringere mantenendo ben teso il metro. **Nota:** nel caso vogliate indossare dei camici già con dell'abbigliamento sotto prendete le misure già abbigliati. **2)** Nel caso tra le misure prese vi fosse una misura a cavallo fra 2 taglie vi consigliamo di prendere quella più grande. **3)** Le misure della tabella sono espresse in centimetri.

ALINA

ITEM CODE

COD. K2K00462

Giblor's
italian work/life specialist



DETAILS

- Visible buttoning with press studs
- 1 pocket
- Mesh fabric on the back

SIZES

XS ÷ 3XL

SLIM FIT

COLOURS

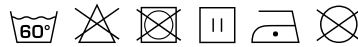
J48 Blue jeans

FABRIC 1

70% viscose
27% polyester
3% elastane
200 g / m²

FABRIC 2

100% polyester
160 g / m²



The measures indicated refer to sizes **S** for women, **L** for men. For one-size-fits-all garments, the measurements indicated are effective.

The Alina tunic full of personality has a line that combines versatility and style. The asymmetrical line is framed by a V-neck with a band of about 3 cm. The front buttoning is enriched with snaps, the first of which is signed by the unmistakable G logo. This jacket has a Slim Fit, which enhances the silhouette. The finishes with shore stitching emphasize the line of the garment and give it a sporty taste. One pocket on the side right completes the boss. The front is made of a mixed denim fabric in elasticated poly-viscose, which is soft to the touch and guarantees comfort in fit.

AVAILABLE COLOURS



J48 Blue jeans

SIZE TABLES
AND CORRESPONDENCES



TABLE ST-K1 SLIM FIT

SIZE	XS	S	M	L	XL	XXL	3XL	4XL	5XL
1 - SHOULDERS									
2 - CHEST circumference	82-88	88-92	92-96	96-102	102-108	108-116	116-124	124-134	134-144
3 - WAIST circumference	71-75	75-79	79-83	83-90	90-97	97-107	107-116	116-128	128-138
4 - HIPS circumference	92-96	96-100	100-104	104-111	111-117	117-125	125-134	134-143	143-153

SIZE GUIDE 1) Take the anatomical measurements (body with underwear) without tightening, keeping the measuring tape taut. **Note:** in case you want to wear of the gowns already with the clothing underneath take the measurements already dressed. **2)** If there is a measure between 2 sizes between the measurements taken, we advise you to take the bigger one. **3)** The measurements in the table are expressed in centimeters.

GIBLORS.COM