

### DETTAGLI

- Abbottonatura nascosta con automatici
- Taschino sul petto
- 1 tasca
- 2 spacchetti dietro

### COLORE

- D21 Beige
- C02 Grigio chiaro
- U32 Nero

### TESSUTO

- 65% poliestere
- 35% cotone
- 115 g / m<sup>2</sup>

### TAGLIE

S ÷ 4XL

**SLIM FIT**



Le misure indicate si riferiscono alle taglie **S** per i capi femminili, **L** per i capi maschili. Per i capi a taglia unica le misure indicate sono effettive.

La casacca Valerio ha una linea elegante e dinamica, attenta ai dettagli, ed una vestibilità aderente, valorizzata dai tagli che asciugano la silhouette del capo. Il collo alla coreana è bordato da un piping a contrasto che viene ripreso sulle spalle fino alla manica. L'abbottonatura ha una paramontatura larga con automatici nascosti. È dotata di una tasca sul fianco ed un taschino sul petto. Questa casacca è realizzata in leggero poliestere di cotone di soli 115 g / m<sup>2</sup>, un tessuto che sostiene bene i lavaggi ad alte temperature e risulta fresco e leggero.

### COLORI DISPONIBILI



D21 Beige

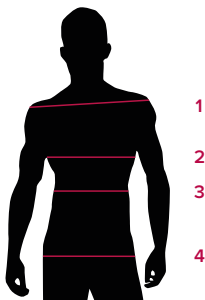


C02 Grigio chiaro



U32 Nero

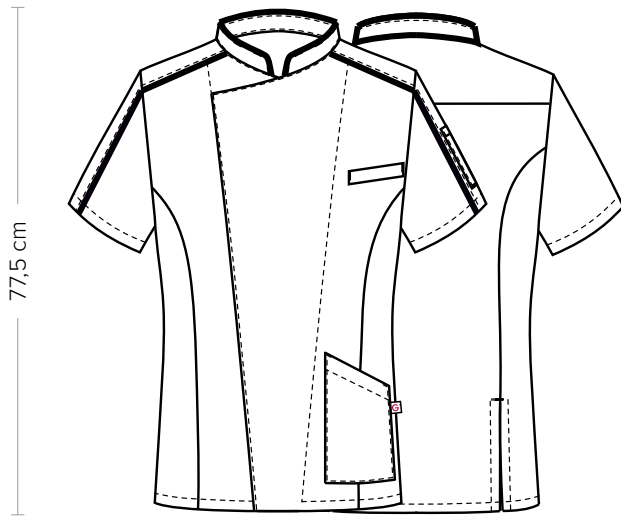
TABELLE TAGLIE  
E CORRISPONDENZE



#### TABELLA ST-G1 SLIM FIT

TAGLIA	XS	S	M	L	XL	XXL	3XL	4XL	5XL
<b>1 - SPALLE</b>	44	45	46	47	49	51	53	55	57
<b>2 - TORACE</b> circonferenza	92-96	96-100	100-104	104-111	111-116	116-124	124-132	132-142	142-152
<b>3 - VITA</b> circonferenza	80-84	84-88	88-92	92-99	99-106	106-116	116-126	126-138	138-148
<b>4 - BACINO</b> circonferenza	92-96	97-101	101-105	105-111	111-117	117-125	125-133	133-143	143-153

**GUIDA ALLE TAGLIE** **1)** Prendere le misure anatomiche (corpo con abbigliamento intimo) senza stringere mantenendo ben teso il metro. **Nota:** nel caso vogliate indossare dei camici già con dell'abbigliamento sotto prendete le misure già abbigliati. **2)** Nel caso tra le misure prese vi fosse una misura a cavallo fra 2 taglie vi consigliamo di prendere quella più grande. **3)** Le misure della tabella sono espresse in centimetri.



**DETAILS**

- Concealed buttoning with press studs
- Breast pocket
- 1 pocket
- 2 rear vents

**COLOURS**

- D21 Beige
- C02 Light grey
- U32 Black

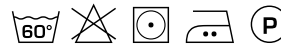
**FABRIC**

- 65% polyester
- 35% cotton
- 115 g / m<sup>2</sup>

**SIZES**

S ÷ 4XL

**SLIM FIT**



The measures indicated refer to sizes **S** for women, **L** for men. For one-size-fits-all garments, the measurements indicated are effective.

The Valerio tunic has an elegant and dynamic line, attentive to details, and a tight fit, enhanced by the cuts that dry the silhouette of the garment. The mandarin collar is edged with a contrasting piping that is taken up on the shoulders up to the sleeve. The placket has a wide placket with hidden snaps. It is equipped with a pocket on the side and a breast pocket. This tunic is made of lightweight cotton polyester of only 115 g / m<sup>2</sup>, a fabric that withstands high temperature washes and it is fresh and light.

**AVAILABLE COLOURS**



D21 Beige



C02 Light grey



U32 Black

SIZE TABLES AND CORRESPONDENCES

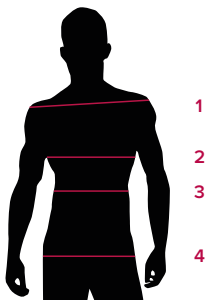


TABLE ST-G1 SLIM FIT

SIZE	XS	S	M	L	XL	XXL	3XL	4XL	5XL
<b>1 - SHOULDERS</b>	44	45	46	47	49	51	53	55	57
<b>2 - CHEST</b> circumference	92-96	96-100	100-104	104-111	111-116	116-124	124-132	132-142	142-152
<b>3 - WAIST</b> circumference	80-84	84-88	88-92	92-99	99-106	106-116	116-126	126-138	138-148
<b>4 - HIPS</b> circumference	92-96	97-101	101-105	105-111	111-117	117-125	125-133	133-143	143-153

**SIZE GUIDE** **1)** Take the anatomical measurements (body with underwear) without tightening, keeping the measuring tape taut. **Note:** in case you want to wear of the gowns already with the clothing underneath take the measurements already dressed. **2)** If there is a measure between 2 sizes between the measurements taken, we advise you to take the bigger one. **3)** The measurements in the table are expressed in centimeters.