

DETTAGLI

- Abbottonatura nascosta con automatici
- Taschino sul petto
- 1 tasca
- 2 spacchetti dietro

COLORE

- D21 Beige
- C02 Grigio chiaro
- U32 Nero

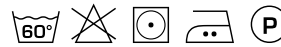
TESSUTO

- 65% poliestere
- 35% cotone
- 115 g / m²

TAGLIE

XS ÷ 4XL

SLIM FIT



Le misure indicate si riferiscono alle taglie **S** per i capi femminili, **L** per i capi maschili. Per i capi a taglia unica le misure indicate sono effettive.

La casacca Tania, è il capo perfetto per chi ama l'eleganza impreziosita da dettagli originali. I tagli sul davanti e sul dietro asciugano la silhouette del capo e gli conferiscono una vestibilità aderente e sinuosa. Due spacchetti assicurano piena libertà di movimento. Il collo alla coreana è bordato da un piping a contrasto che si ripete nelle maniche e valorizza la linea del capo. L'abbottonatura ha una paramontatura larga con automatici nascosti, mentre la chiusura è rinforzata da un'impuntura a piedino di 4 cm. La casacca è dotata di una comoda tasca sul lato destro e di un taschino sul petto. È realizzata in leggero tessuto poliestere cotone 115 g / m².

COLORI DISPONIBILI



D21 Beige



C02 Grigio chiaro



U32 Nero

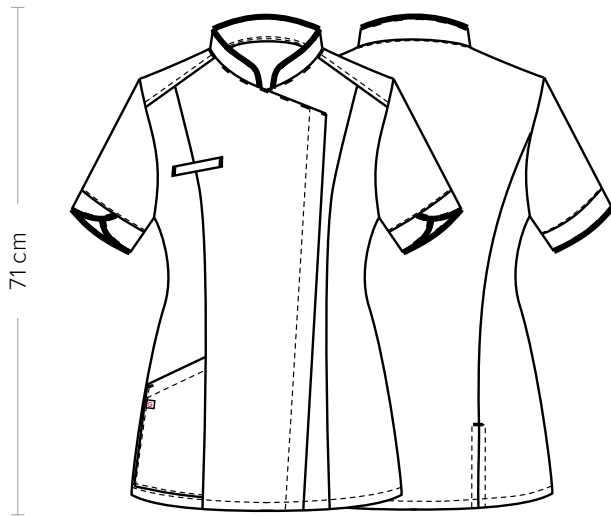
TABELLE TAGLIE
E CORRISPONDENZE



TABELLA ST-K1 SLIM FIT

TAGLIA	XS	S	M	L	XL	XXL	3XL	4XL	5XL
1 - SPALLE									
2 - TORACE circonferenza	82-88	88-92	92-96	96-102	102-108	108-116	116-124	124-134	134-144
3 - VITA circonferenza	71-75	75-79	79-83	83-90	90-97	97-107	107-116	116-128	128-138
4 - BACINO circonferenza	92-96	96-100	100-104	104-111	111-117	117-125	125-134	134-143	143-153

GUIDA ALLE TAGLIE **1)** Prendere le misure anatomiche (corpo con abbigliamento intimo) senza stringere mantenendo ben teso il metro. **Nota:** nel caso vogliate indossare dei camici già con dell'abbigliamento sotto prendete le misure già abbigliati. **2)** Nel caso tra le misure prese vi fosse una misura a cavallo fra 2 taglie vi consigliamo di prendere quella più grande. **3)** Le misure della tabella sono espresse in centimetri.



DETAILS

- Concealed buttoning with press studs
- Breast pocket
- 1 pocket
- 2 rear vents

COLOURS

- D21 Beige
- C02 Light grey
- U32 Black

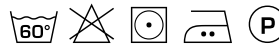
FABRIC

- 65% polyester
- 35% cotton
- 115 g / m²

SIZES

XS ÷ 4XL

SLIM FIT



The measures indicated refer to sizes **S** for women, **L** for men. For one-size-fits-all garments, the measurements indicated are effective.

The Tania tunic is the perfect garment for those who love elegance embellished with original details. The cuts on the front and back are dry the silhouette of the garment and give it a snug and sinuous fit. Two vents ensure full freedom of movement. The Mandarin collar is edged with a contrasting piping that is repeated in the sleeves and enhances the line of the garment. The buttoning has a wide placket with hidden snaps, while the closure is reinforced by a 4 cm foot stitching. The jacket is equipped with a handy pocket on the right side and a breast pocket. It is made of a lightweight 115 g / m² cotton polyester fabric.

AVAILABLE COLOURS



D21 Beige



C02 Light grey



U32 Black

SIZE TABLES AND CORRESPONDENCES

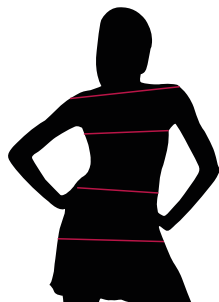


TABLE ST-K1 SLIM FIT

SIZE	XS	S	M	L	XL	XXL	3XL	4XL	5XL
1 - SHOULDERS									
2 - CHEST circumference	82-88	88-92	92-96	96-102	102-108	108-116	116-124	124-134	134-144
3 - WAIST circumference	71-75	75-79	79-83	83-90	90-97	97-107	107-116	116-128	128-138
4 - HIPS circumference	92-96	96-100	100-104	104-111	111-117	117-125	125-134	134-143	143-153

SIZE GUIDE 1) Take the anatomical measurements (body with underwear) without tightening, keeping the measuring tape taut. **Note:** in case you want to wear of the gowns already with the clothing underneath take the measurements already dressed. **2)** If there is a measure between 2 sizes between the measurements taken, we advise you to take the bigger one. **3)** The measurements in the table are expressed in centimeters.