

### DETTAGLI

- Collo classico  
- Polsino regolabile

### TAGLIE

S ÷ 4XL

SLIM FIT

### COLORE

S48 Scozzese blu  
Q44 Quadretto marrone

### TESSUTO

97% cotone  
3% elasthan  
96 g / m<sup>2</sup>



Le misure indicate si riferiscono alle taglie **S** per i capi femminili, **L** per i capi maschili. Per i capi a taglia unica le misure indicate sono effettive.

Boris e Lilly, coppia di camicie uomo/donna hipster-style, perfette per barberie, pub e per tutti i nuovi locali con una forte attenzione alle tendenze. Realizzate in tessuto scozzese 97% cotone 3 % elasthan dalla mano morbida e sviluppate in 2 varianti: blu e marrone. Hanno un taglio slim con colletto classico, manica lunga con polsini regolabili, chiusura frontale con bottoni a contrasto. Alcuni elementi come la finta, i polsi e il solino sono inseriti in sbieco che conferisce un tocco di ricercatezza.

### COLORI DISPONIBILI



S48 Scozzese blu



Q44 Quadretto marrone

TABELLE TAGLIE  
E CORRISPONDENZE

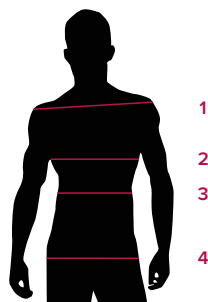


TABELLA ST-N1	SLIM FIT								
TAGLIA	XS	S	M	L	XL	XXL	3XL	4XL	5XL
<b>1 - SPALLE</b>									
<b>2 - TORACE</b>	90-94	95-98	99-102	103-106	107-112	113-120	121-128	129-136	137-147
<b>3 - VITA</b>	81-85	86-89	90-93	94-97	98-104	105-114	115-124	125-134	135-145
<b>4 - BACINO</b>	93-97	98-101	102-105	106-109	110-115	116-123	124-131	132-139	140-150

**GUIDA ALLE TAGLIE** **1)** Prendere le misure anatomiche (corpo con abbigliamento intimo) senza stringere mantenendo ben teso il metro. **Nota:** nel caso vogliate indossare dei camici già con dell'abbigliamento sotto prendete le misure già abbigliati. **2)** Nel caso tra le misure prese vi fosse una misura a cavallo fra 2 taglie vi consigliamo di prendere quella più grande. **3)** Le misure della tabella sono espresse in centimetri.

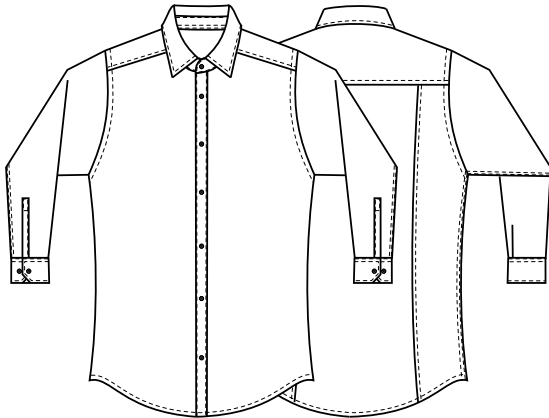
# BORIS

ITEM CODE

**COD. K1N00598**

**Giblor's**  
italian work/life specialist

76,5 cm



**DETAILS**

- Classic collar
- Adjustable cuff

**SIZES**

S ÷ 4XL

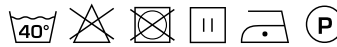
**SLIM FIT**

**COLOURS**

- S48 Scottish blue
- Q44 Brown check

**FABRIC**

- 97% cotton
- 3% elastane
- 96 g / m<sup>2</sup>



The measures indicated refer to sizes **S** for women, **L** for men. For one-size-fits-all garments, the measurements indicated are effective.

Boris and Lilly – hipster-style match of shirt/blouse - are perfect for barber shops, pubs and all the new venues with a strong focus on trends. Made of 97%-cotton and 3%-elastane fabric with a soft touch, they're available in 2 variants: blue and brown. They have a slim cut with a classic collar, long sleeves with adjustable cuffs and a front fastening with contrasting buttons. Some elements such as the cuffs and the detachable collar have a diagonal line that gives a touch of sophistication.

**AVAILABLE COLOURS**



S48 Scottish blue



Q44 Brown check

**SIZE TABLES AND CORRESPONDENCES**

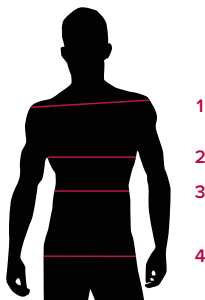


TABLE ST-N1	SLIM FIT								
SIZE	XS	S	M	L	XL	XXL	3XL	4XL	5XL
<b>1 - SHOULDERS</b>									
<b>2 - CHEST</b>	90-94	95-98	99-102	103-106	107-112	113-120	121-128	129-136	137-147
<b>3 - WAIST</b>	81-85	86-89	90-93	94-97	98-104	105-114	115-124	125-134	135-145
<b>4 - HIPS</b>	93-97	98-101	102-105	106-109	110-115	116-123	124-131	132-139	140-150

**SIZE GUIDE 1)** Take the anatomical measurements (body with underwear) without tightening, keeping the measuring tape taut. **Note:** in case you want to wear of the gowns already with the clothing underneath take the measurements already dressed. **2)** If there is a measure between 2 sizes between the measurements taken, we advise you to take the bigger one. **3)** The measurements in the table are expressed in centimeters.