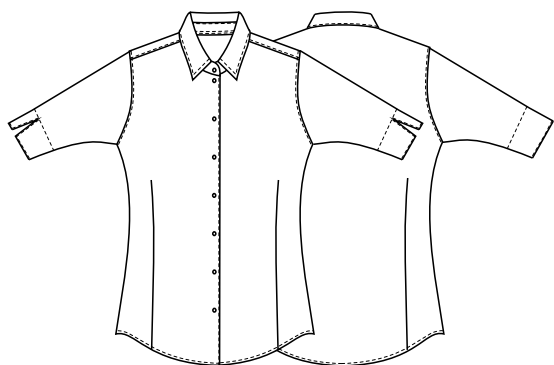


69 cm



### DETTAGLI

- Collo classico

### COLORE

C01 Bianco  
U32 Nero  
Z48 Blu  
C02 Grigio chiaro  
Z44 Marrone

### TESSUTO

97% cotone  
3% elasthan  
96 g / m<sup>2</sup>



### TAGLIE

XS ÷ 4XL

**SLIM FIT**



Le misure indicate si riferiscono alle taglie **S** per i capi femminili, **L** per i capi maschili. Per i capi a taglia unica le misure indicate sono effettive.

Sofisticata e iperfemminile, la camicia Flavia, con manica a  $\frac{3}{4}$ , in cotone stretch da 96 g / m<sup>2</sup>, è disponibile in diverse tonalità. Presenta un colletto classico, vestibilità Slim Fit e chiusura frontale con bottoni in tono.

### COLORI DISPONIBILI



C01 Bianco

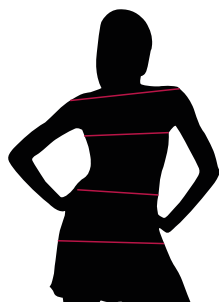
U32 Nero

Z48 Blu

019 Grigio

Z44 Marrone

TABELLE TAGLIE  
E CORRISPONDENZE



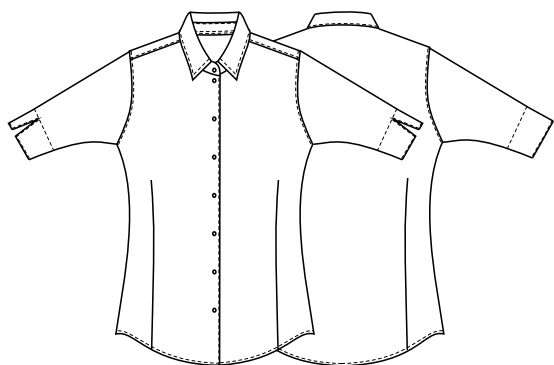
1  
2  
3  
4

### TABELLA ST-N2 SLIM FIT

TAGLIA	XS	S	M	L	XL	XXL	3XL	4XL
1 - SPALLE								
2 - CIRCONFERENZA TORACE	83-87	88-91	92-97	98-105	106-113	114-121	122-128	129-134
3 - CIRCONFERENZA VITA	75-79	80-83	84-89	90-97	98-106	107-115	115-124	125-135
4 - CIRCONFERENZA BACINO								

**GUIDA ALLE TAGLIE** **1)** Prendere le misure anatomiche (corpo con abbigliamento intimo) senza stringere mantenendo ben teso il metro. **Nota:** nel caso vogliate indossare dei camici già con dell'abbigliamento sotto prendete le misure già abbigliati. **2)** Nel caso tra le misure prese vi fosse una misura a cavallo fra 2 taglie vi consigliamo di prendere quella più grande. **3)** Le misure della tabella sono espresse in centimetri.

69 cm



**DETAILS**

- Classic collar

**COLOURS**

C01 White  
U32 Black  
Z48 Blue  
C02 Light grey  
Z44 Brown

**FABRIC**

97% cotton  
3% elastane  
96 g / m<sup>2</sup>



**SIZES**

XS ÷ 4XL

**SLIM FIT**



The measures indicated refer to sizes **S** for women, **L** for men. For one-size-fits-all garments, the measurements indicated are effective.

Sophisticated and super feminine, the Flavia blouse – with three quarter sleeve and of 96 g / m<sup>2</sup> stretch cotton - is available in different colours. It features a classic collar, a central tone-on-tone buttoning and has a Slim Fit.

**AVAILABLE COLOURS**



C01 White

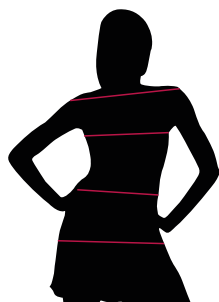
U32 Black

Z48 Blue

C02 Light grey

Z44 Brown

**SIZE TABLES AND CORRESPONDENCES**



1  
2  
3  
4

TABLE ST-N2 SLIM FIT								
SIZE	XS	S	M	L	XL	XXL	3XL	4XL
1 - SHOULDERS								
2 - CHEST CIRCUMFERENCE	83-87	88-91	92-97	98-105	106-113	114-121	122-128	129-134
3 - WAIST CIRCUMFERENCE	75-79	80-83	84-89	90-97	98-106	107-115	115-124	125-135
4 - HIPS CIRCUMFERENCE								

**SIZE GUIDE** **1)** Take the anatomical measurements (body with underwear) without tightening, keeping the measuring tape taut. **Note:** in case you want to wear of the gowns already with the clothing underneath take the measurements already dressed. **2)** If there is a measure between 2 sizes between the measurements taken, we advise you to take the bigger one. **3)** The measurements in the table are expressed in centimeters.