

DETTAGLI

- Collo classico
- Manica corta

TAGLIE

XS ÷ XXL

SLIM FIT

COLORE

C01 Bianco

TESSUTO

65% poliestere
35% cotone
110 g / m²



Le misure indicate si riferiscono alle taglie **S** per i capi femminili, **L** per i capi maschili. Per i capi a taglia unica le misure indicate sono effettive.

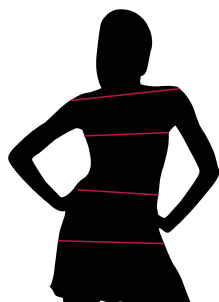
La camicia Aurora a manica corta, versione femminile della camicia Prince, è ideale per ambienti di lavoro come ristoranti, alberghi o bar. Realizzata in fresco poli-cotone da 110 g / m², presenta un taglio Slim Fit che esalta la silhouette femminile. Il design è arricchito dalla chiusura frontale con bottoni tono su tono e dal colletto elegante. Disponibile in bianco.

COLORI DISPONIBILI



C01 Bianco

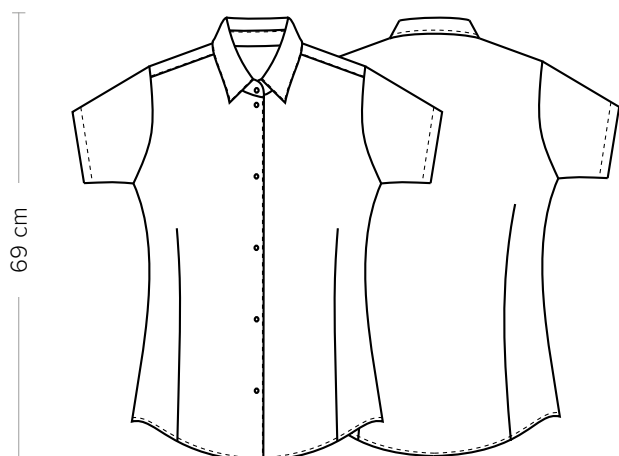
TABELLE TAGLIE
E CORRISPONDENZE



1
2
3
4

TABELLA ST-N2 SLIM FIT	XS	S	M	L	XL	XXL	3XL	4XL
TAGLIA								
1 - SPALLE								
2 - CIRCONFERENZA TORACE	83-87	88-91	92-97	98-105	106-113	114-121	122-128	129-134
3 - CIRCONFERENZA VITA	75-79	80-83	84-89	90-97	98-106	107-115	115-124	125-135
4 - CIRCONFERENZA BACINO								

GUIDA ALLE TAGLIE **1)** Prendere le misure anatomiche (corpo con abbigliamento intimo) senza stringere mantenendo ben teso il metro. **Nota:** nel caso vogliate indossare dei camici già con dell'abbigliamento sotto prendete le misure già abbigliati. **2)** Nel caso tra le misure prese vi fosse una misura a cavallo fra 2 taglie vi consigliamo di prendere quella più grande. **3)** Le misure della tabella sono espresse in centimetri.



DETAILS

- Classic collar
- Short sleeve

SIZES

XS ÷ XXL

SLIM FIT

COLOURS

C01 White

FABRIC

65% polyester
35% cotton
110 g / m²



The measures indicated refer to sizes **S** for women, **L** for men. For one-size-fits-all garments, the measurements indicated are effective.

The Aurora short-sleeve shirt, the women's version of the Prince shirt, is perfect for work environments such as restaurants, hotels, or bars. Made from cool poly-cotton fabric (110 g/m²), it features a Slim Fit cut that flatters the female silhouette. The design is completed with a tonal button-front closure and an elegant collar. Available in white.

AVAILABLE COLOURS



C01 White

SIZE TABLES AND CORRESPONDENCES

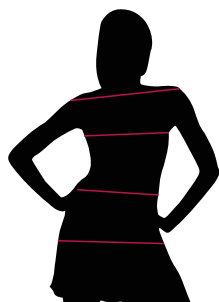


TABLE ST-N2 SLIM FIT								
SIZE	XS	S	M	L	XL	XXL	3XL	4XL
1 - SHOULDERS								
2 - CHEST CIRCUMFERENCE	83-87	88-91	92-97	98-105	106-113	114-121	122-128	129-134
3 - WAIST CIRCUMFERENCE	75-79	80-83	84-89	90-97	98-106	107-115	115-124	125-135
4 - HIPS CIRCUMFERENCE								

SIZE GUIDE 1) Take the anatomical measurements (body with underwear) without tightening, keeping the measuring tape taut. **Note:** in case you want to wear of the gowns already with the clothing underneath take the measurements already dressed. **2)** If there is a measure between 2 sizes between the measurements taken, we advise you to take the bigger one. **3)** The measurements in the table are expressed in centimeters.