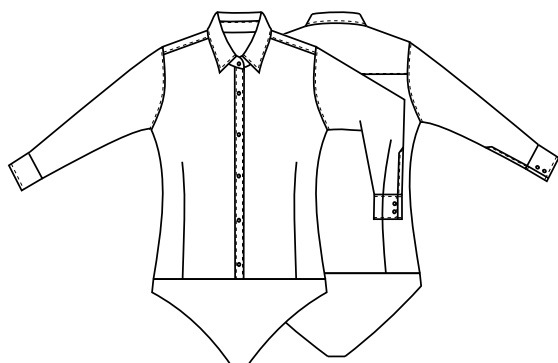


77 cm



DETTAGLI

- Collo classico
- Slip in microfibra con bottoni a pressione

TAGLIE

XS ÷ XXL

SLIM FIT

COLORE

C01 Bianco

TESSUTO

97% cotone
3% spandex
96 g / m²



Le misure indicate si riferiscono alle taglie **S** per i capi femminili, **L** per i capi maschili. Per i capi a taglia unica le misure indicate sono effettive.

La camicia body Metka è un perfetto connubio di eleganza e praticità, ideale per la sala e la reception. Realizzata con un fresco tessuto in poli-cotone da 96 g / m² per la camicia e un morbido jersey per la zona body, offre una sensazione traspirante e di comfort sulla pelle per tutta la giornata. Caratterizzata da una vestibilità Slim Fit, colletto classico, maniche lunghe e chiusura frontale con bottoni in tinta, unisce stile e funzionalità.

COLORI DISPONIBILI



C01 Bianco

TABELLE TAGLIE
E CORRISPONDENZE

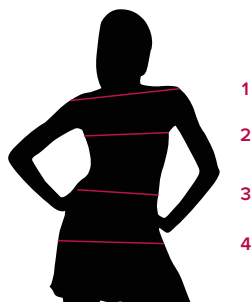


TABELLA ST-N4 SLIM FIT	XS	S	M	L	XL	XXL	3XL
TAGLIA							
1 - SPALLE							
2 - CIRCONFERENZA TORACE	84-88	89-92	93-98	99-106	107-114	115-122	123-130
3 - CIRCONFERENZA VITA	70-74	75-78	79-85	84-93	94-102	103-112	113-121
4 - CIRCONFERENZA BACINO							

GUIDA ALLE TAGLIE **1)** Prendere le misure anatomiche (corpo con abbigliamento intimo) senza stringere mantenendo ben teso il metro. **Nota:** nel caso vogliate indossare dei camici già con dell'abbigliamento sotto prendete le misure già abbigliati. **2)** Nel caso tra le misure prese vi fosse una misura a cavallo fra 2 taglie vi consigliamo di prendere quella più grande. **3)** Le misure della tabella sono espresse in centimetri.

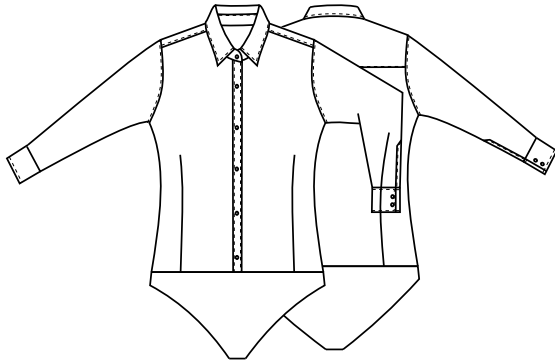
METKA

ITEM CODE

COD. K1N00339

Giblor's
italian work/life specialist

77 cm



DETAILS

- Classic collar
- Microfiber slip with press studs

SIZES

XS ÷ XXL

SLIM FIT

COLOURS

C01 White

FABRIC

97% cotton
3% spandex
96 g / m²



The measures indicated refer to sizes **S** for women, **L** for men. For one-size-fits-all garments, the measurements indicated are effective.

The Metka body shirt combines elegance and practicality, making it perfect for both the dining room and reception. Crafted from a cool 96 g / m² poly-cotton fabric for the shirt and soft jersey for the body section, it provides a breathable, comfortable feel all day long. With a Slim Fit cut, classic collar, long sleeves, and a front button closure in matching colour, it blends style with functionality.

AVAILABLE COLOURS



C01 White

SIZE TABLES
AND CORRESPONDENCES

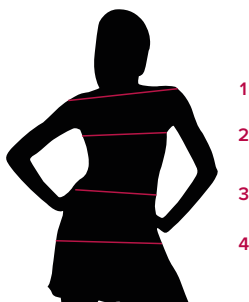


TABLE ST-N4 SLIM FIT							
SIZE	XS	S	M	L	XL	XXL	3XL
1 - SHOULDERS							
2 - CHEST CIRCUMFERENCE	84-88	89-92	93-98	99-106	107-114	115-122	123-130
3 - WAIST CIRCUMFERENCE	70-74	75-78	79-85	84-93	94-102	103-112	113-121
4 - HIPS CIRCUMFERENCE							

SIZE GUIDE **1)** Take the anatomical measurements (body with underwear) without tightening, keeping the measuring tape taut. **Note:** in case you want to wear of the gowns already with the clothing underneath take the measurements already dressed. **2)** If there is a measure between 2 sizes between the measurements taken, we advise you to take the bigger one. **3)** The measurements in the table are expressed in centimeters.

GIBLORS.COM