

DETTAGLI

- Sfoderata
- Doppia asola con bottone gemello in metallo

TAGLIE

XS ÷ 3XL

SLIM FIT

COLORE

U32 Nero
 M11 Panna

TESSUTO

100% poliestere
 220 g / m²



Le misure indicate si riferiscono alle taglie **S** per i capi femminili, **L** per i capi maschili. Per i capi a taglia unica le misure indicate sono effettive.

Spencer Fabio, versione maschile della giacca Ilenia, è ideale per il settore alberghiero e il servizio in sala. Realizzato in resistente poliestere 100% di media grammatura, resiste ai lavaggi ad alte temperature. Dallo stile elegante e raffinato, presenta un taglio slim, un collo con classico rever e una chiusura con doppia asola e bottone gemello.

COLORI DISPONIBILI



U32 Nero



M11 Panna

TABELLE TAGLIE
 E CORRISPONDENZE

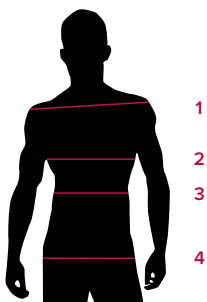
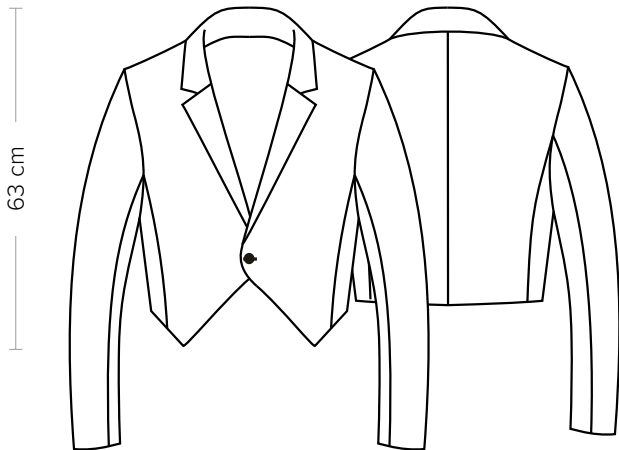


TABELLA ST-C4 SLIM FIT

TAGLIA	XS	S	M	L	XL	XXL	3XL	4XL
1 - SPALLE	41,00	42,00	43,00	44,00	45,00	46,00	47,00	48,00
2 - CIRCONFERENZA TORACE	93-98	99-102	103-106	107-110	111-116	117-123	124-130	130-137
3 - CIRCONFERENZA VITA	86-91	92-95	96-100	101-104	105-110	111-117	118-125	125-133
4 - CIRCONFERENZA BACINO								

GUIDA ALLE TAGLIE **1)** Prendere le misure anatomiche (corpo con abbigliamento intimo) senza stringere mantenendo ben teso il metro. **Nota:** nel caso vogliate indossare dei camici già con dell'abbigliamento sotto prendete le misure già abbigliati. **2)** Nel caso tra le misure prese vi fosse una misura a cavallo fra 2 taglie vi consigliamo di prendere quella più grande. **3)** Le misure della tabella sono espresse in centimetri.



DETAILS

- Unlined
- Metal cufflinks

SIZES

XS ÷ 3XL

SLIM FIT

COLOURS

- U32 Black
- M11 Cream

FABRIC

100% polyester
220 g / m²



The measures indicated refer to sizes **S** for women, **L** for men. For one-size-fits-all garments, the measurements indicated are effective.

Spencer Fabio, the men's version of the Ilenia jacket, is perfect for the hospitality sector and dining service. Made from durable 100% polyester with a medium weight, it withstands high-temperature washes. With its elegant and refined design, it features a slim fit, a classic notched collar, and a double button-and-loop closure.

AVAILABLE COLOURS



U32 Black



M11 Cream

SIZE TABLES AND CORRESPONDENCES

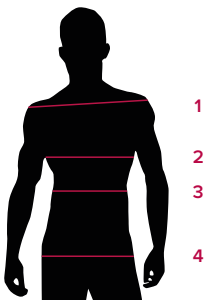


TABLE ST-C4 SLIM FIT

SIZE	XS	S	M	L	XL	XXL	3XL	4XL
1 - SHOULDERS	41,00	42,00	43,00	44,00	45,00	46,00	47,00	48,00
2 - CHEST CIRCUMFERENCE	93-98	99-102	103-106	107-110	111-116	117-123	124-130	130-137
3 - WAIST CIRCUMFERENCE	86-91	92-95	96-100	101-104	105-110	111-117	118-125	125-133
4 - HIPS CIRCUMFERENCE								

SIZE GUIDE **1)** Take the anatomical measurements (body with underwear) without tightening, keeping the measuring tape taut. Note: in case you want to wear of the gowns already with the clothing underneath take the measurements already dressed. **2)** If there is a measure between 2 sizes between the measurements taken, we advise you to take the bigger one. **3)** The measurements in the table are expressed in centimeters.