

DETTAGLI

- Sfoderata
- 1 bottone
- 2 tasche a filetto

COLORE

- C01 Bianco
- M11 Panna
- U32 Nero

TESSUTO

- 100% poliestere
- 220 g / m²

TAGLIE

XS ÷ 3XL

SLIM FIT



Le misure indicate si riferiscono alle taglie **S** per i capi femminili, **L** per i capi maschili. Per i capi a taglia unica le misure indicate sono effettive.

La giacca Vittorio, con il suo taglio Slim Fit, è la scelta ideale per il settore alberghiero e il servizio in sala. Realizzata in 100% poliestere, offre una resistenza eccezionale ai lavaggi ad alte temperature, mantenendo la sua qualità nel tempo. L'abbottonatura a 1 bottone e le due tasche a filetto aggiungono un tocco di eleganza e funzionalità. Disponibile nelle varianti bianco, panna e nero.

COLORI DISPONIBILI



C01 Bianco



M11 Panna



U32 Nero

TABELLE TAGLIE
E CORRISPONDENZE

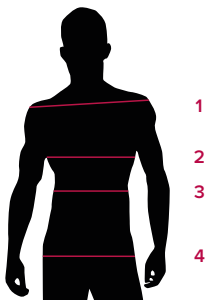
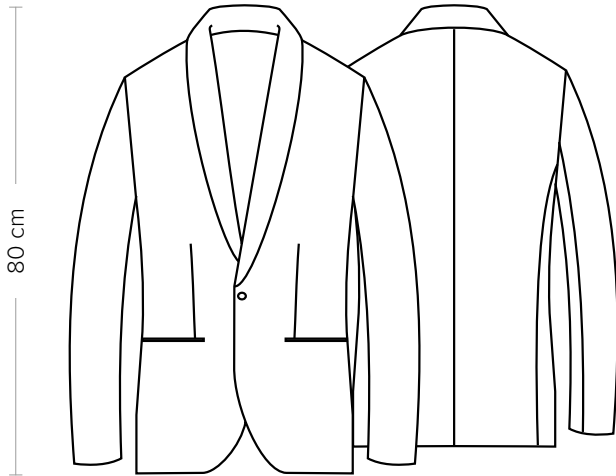


TABELLA ST-C1 SLIM FIT

| TAGLIA AMERICANA | XS | S | M | L | XL | XXL | 3XL | 4XL | 5XL | | | | |
|------------------|-------|-------|-------|--------|---------|---------|---------|---------|---------|---------|---------|---------|---------|
| TAGLIA ITALIANA | 40 | 42 | 44 | 46 | 48 | 50 | 52 | 54 | 56 | 58 | 60 | 62 | 64 |
| 1 SPALLE | 39,00 | 40,00 | 41,00 | 42,00 | 43,00 | 44,00 | 45,00 | 46,00 | 47,00 | 48,00 | 49,00 | 50,00 | 51,00 |
| 2 TORACE | 84-89 | 89-94 | 94-98 | 98-102 | 102-106 | 106-110 | 110-114 | 114-118 | 118-122 | 122-126 | 126-130 | 130-134 | 134-138 |
| 3 VITA | 75-81 | 82-86 | 86-90 | 90-94 | 94-98 | 98-102 | 102-106 | 106-112 | 112-118 | 118-124 | 124-128 | 128-132 | 132-136 |

GUIDA ALLE TAGLIE **1)** Prendere le misure anatomiche (corpo con abbigliamento intimo) senza stringere mantenendo ben teso il metro. **Nota:** nel caso vogliate indossare dei camici già con dell'abbigliamento sotto prendete le misure già abbigliati. **2)** Nel caso tra le misure prese vi fosse una misura a cavallo fra 2 taglie vi consigliamo di prendere quella più grande. **3)** Le misure della tabella sono espresse in centimetri.



DETAILS

- Unlined
- 1 button
- 2 welt pockets

SIZES
XS ÷ 3XL

SLIM FIT

COLOURS

- C01 White
- M11 Cream
- U32 Black

FABRIC

100% polyester
220 g / m²



The measures indicated refer to sizes **S** for women, **L** for men. For one-size-fits-all garments, the measurements indicated are effective.

The Vittorio jacket, with its slim fit design, is the ideal choice for the hospitality sector and front-of-house service. Made from 100% polyester, it offers exceptional resistance to high-temperature washes, maintaining its quality over time. The single-button fastening and welt pockets add a touch of elegance and functionality. Available in white, cream, and black.

AVAILABLE COLOURS



C01 White

M11 Cream

U32 Black

SIZE TABLES AND CORRESPONDENCES

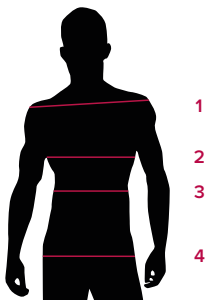


TABLE ST-C1 SLIM FIT

| AMERICAN SIZE | XS | S | M | L | XL | XXL | 3XL | 4XL | 5XL | | | | |
|---------------|-------|-------|-------|--------|---------|---------|---------|---------|---------|---------|---------|---------|---------|
| ITALIAN SIZE | 40 | 42 | 44 | 46 | 48 | 50 | 52 | 54 | 56 | 58 | 60 | 62 | 64 |
| 1 SHOULDERS | 39,00 | 40,00 | 41,00 | 42,00 | 43,00 | 44,00 | 45,00 | 46,00 | 47,00 | 48,00 | 49,00 | 50,00 | 51,00 |
| 2 CHEST | 84-89 | 89-94 | 94-98 | 98-102 | 102-106 | 106-110 | 110-114 | 114-118 | 118-122 | 122-126 | 126-130 | 130-134 | 134-138 |
| 3 WAIST | 75-81 | 82-86 | 86-90 | 90-94 | 94-98 | 98-102 | 102-106 | 106-112 | 112-118 | 118-124 | 124-128 | 128-132 | 132-136 |

SIZE GUIDE **1)** Take the anatomical measurements (body with underwear) without tightening, keeping the measuring tape taut. Note: in case you want to wear of the gowns already with the clothing underneath take the measurements already dressed. **2)** If there is a measure between 2 sizes between the measurements taken, we advise you to take the bigger one. **3)** The measurements in the table are expressed in centimeters.