

DETTAGLI

- Foderato
- 2 tasche
- 4 bottoni 4 fori
- Fodera stretch sulla schiena

COLORE

U32 Nero

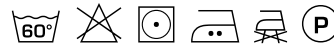
TESSUTO

95% poliestere
5% elasthan
220 g / m²

TAGLIE

S ÷ 4XL

SLIM FIT



Le misure indicate si riferiscono alle taglie **S** per i capi femminili, **L** per i capi maschili. Per i capi a taglia unica le misure indicate sono effettive.

Il gilet Julio di Giblor's è il prodotto ideale per gli operatori del settore food che desiderano un'immagine professionale e sobria in sala. Il gilet uomo Julio e la versione femminile Dalila, sono realizzati in poliestere elasticizzato di 220 g / m². L'aspetto rimane sobrio, con una vestibilità slim e una mano cadente e scattante che non aderisce al corpo. I bottoni neri in pasta e le due tasche cucite sulla parte anteriore completano il look professionale. Il retro del gilet è realizzato in un tessuto elasticizzato nero in modo da renderlo moderno ma sempre elegante. Il prodotto è resistente alle medie temperature, garantendo un uso duraturo nel tempo. In sintesi, Julio è il capo perfetto per tutti gli operatori del settore food che desiderano una tenuta professionale e curata nei minimi dettagli.

COLORI DISPONIBILI



U32 Nero

TABELLE TAGLIE
E CORRISPONDENZE

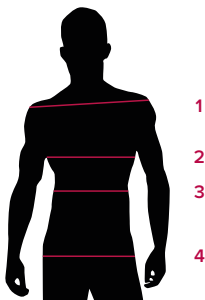
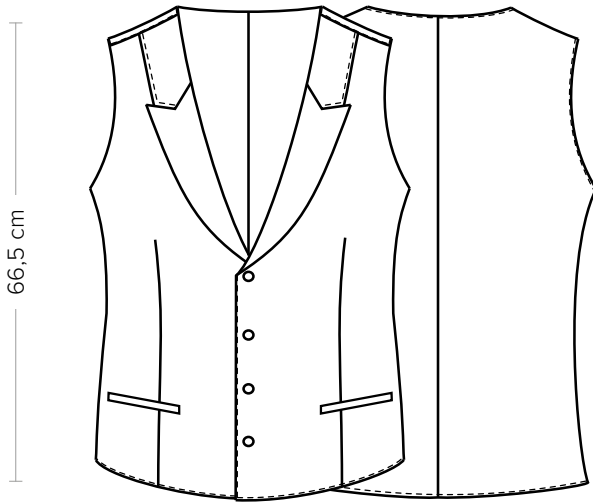


TABELLA ST-E3 SLIM FIT

TAGLIA	XS	S	M	L	XL	XXL	3XL	4XL	5XL
1 - SPALLE									
2 - TORACE circonferenza	85-91	91-95	95-99	99-105	105-111	111-119	119-127	127-137	137-147
3 - VITA circonferenza	82-87	87-91	91-95	95-101	101-107	107-115	115-123	123-133	133-143
4 - BACINO circonferenza	82-88	88-92	92-96	96-102	102-108	108-116	116-124	124-134	134-144

GUIDA ALLE TAGLIE **1)** Prendere le misure anatomiche (corpo con abbigliamento intimo) senza stringere mantenendo ben teso il metro. **Nota:** nel caso vogliate indossare dei camici già con dell'abbigliamento sotto prendete le misure già abbigliati. **2)** Nel caso tra le misure prese vi fosse una misura a cavallo fra 2 taglie vi consigliamo di prendere quella più grande. **3)** Le misure della tabella sono espresse in centimetri.



DETAILS

- Lined
- 2 pockets
- 4 buttons with four holes
- Stretch lining on the back

SIZES

S ÷ 4XL

SLIM FIT

COLOURS

U32 Black

FABRIC

95% polyester
5% elastane
220 g / m²



The measures indicated refer to sizes **S** for women, **L** for men. For one-size-fits-all garments, the measurements indicated are effective.

Giblor's Julio waistcoat is the ideal garment for ho.re.ca. operators who want a professional and sober image in the dining room. The men's vest Julio - together with female version Dalila - is made of stretch polyester (220 g / m²). With a slim fit and a draping fabric, it does not adhere to the body. The black buttons and the two pockets on the front complete the professional look. The back of the vest is made of a black stretch fabric in order to make it modern and elegant at the same time. The product is resistant to medium temperatures, ensuring long-lasting use. To sum up, Julio is the perfect garment for all professionals in the ho.re.ca. industry who want a professional endurance and attention to details.

AVAILABLE COLOURS



U32 Black

SIZE TABLES AND CORRESPONDENCES

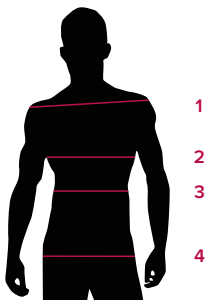


TABLE ST-E3 SLIM FIT

SIZE	XS	S	M	L	XL	XXL	3XL	4XL	5XL
1 - SHOULDERS									
2 - CHEST circumference	85-91	91-95	95-99	99-105	105-111	111-119	119-127	127-137	137-147
3 - WAIST circumference	82-87	87-91	91-95	95-101	101-107	107-115	115-123	123-133	133-143
4 - HIPS circumference	82-88	88-92	92-96	96-102	102-108	108-116	116-124	124-134	134-144

SIZE GUIDE 1) Take the anatomical measurements (body with underwear) without tightening, keeping the measuring tape taut. Note: in case you want to wear of the gowns already with the clothing underneath take the measurements already dressed. **2)** If there is a measure between 2 sizes between the measurements taken, we advise you to take the bigger one. **3)** The measurements in the table are expressed in centimeters.