

DETTAGLI

- Foderato
- 2 tasche
- 4 bottoni a pressione
- Fodera stretch sulla schiena

TAGLIE

XS ÷ XXL

SLIM FIT

COLORE

J48 Jeans blu

TESSUTO

62% cotone
35% poliestere
3% elasthan
180 g / m²



Le misure indicate si riferiscono alle taglie **S** per i capi femminili, **L** per i capi maschili. Per i capi a taglia unica le misure indicate sono effettive.

Nuova variante per il gilet Cora, proposto in total blu jeans, dalla mano morbida e dalla grammatura leggera (180 g / m²). Caratterizzato da quattro automatici in ottone anticato e due tasche a filetto davanti al centro, mantiene il suo stile elegante e la vestibilità Slim Fit, accentuata dai fianchetti sagomati. Il tessuto in jeans contrasta volutamente con la fodera elasticizzata posteriore. Di facile manutenzione, resiste ai lavaggi ad alte temperature.

COLORI DISPONIBILI



J48 Jeans blu

TABELLE TAGLIE
E CORRISPONDENZE

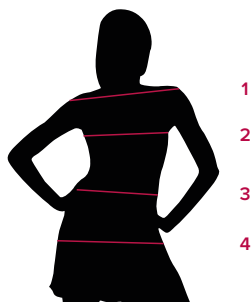


TABELLA ST-E1	SLIM FIT						
TAGLIA	XS	S	M	L	XL	XXL	3XL
1 - SPALLE							
2 - CIRCONFERENZA TORACE	85-89	89-93	93-99	99-105	105-113	113-121	121-129
3 - CIRCONFERENZA VITA	73-77	77-81	81-87	87-93	93-101	101-109	109-117
4 - CIRCONFERENZA BACINO	87-92	92-96	96-102	102-108	108-117	117-124	124-132

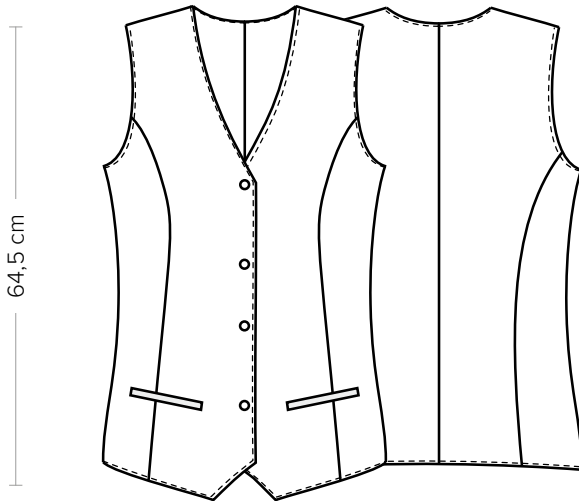
GUIDA ALLE TAGLIE **1)** Prendere le misure anatomiche (corpo con abbigliamento intimo) senza stringere mantenendo ben teso il metro. **Nota:** nel caso vogliate indossare dei camici già con dell'abbigliamento sotto prendete le misure già abbigliati. **2)** Nel caso tra le misure prese vi fosse una misura a cavallo fra 2 taglie vi consigliamo di prendere quella più grande. **3)** Le misure della tabella sono espresse in centimetri.

CORA

ITEM CODE

COD. K1E00496

Giblor's
italian work/life specialist



DETAILS

- Lined
- 2 pockets
- 4 press studs
- Stretch lining on the back

SIZES
XS ÷ XXL

SLIM FIT

COLOURS

J48 Blue jeans

FABRIC

62% cotton
35% polyester
3% elastane
180 g / m²



The measures indicated refer to sizes **S** for women, **L** for men. For one-size-fits-all garments, the measurements indicated are effective.

New variant for the Cora vest, proposed in total blue jeans, with a soft hand and light weight (180 g / m²). Featuring four antique brass press studs and two front center welt pockets, it maintains its sleek style and Slim Fit, accentuated by contoured side panels. The denim fabric deliberately contrasts with the rear stretch lining. Easy to maintain, it resists washing at high temperatures.

AVAILABLE COLOURS



J48 Blue jeans

SIZE TABLES
AND CORRESPONDENCES

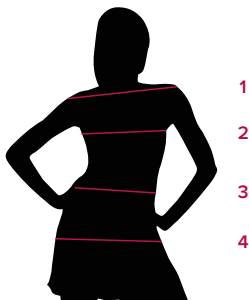


TABLE ST-E1 SLIM FIT							
SIZE	XS	S	M	L	XL	XXL	3XL
1 - SHOULDERS							
2 - CHEST CIRCUMFERENCE	85-89	89-93	93-99	99-105	105-113	113-121	121-129
3 - WAIST CIRCUMFERENCE	73-77	77-81	81-87	87-93	93-101	101-109	109-117
4 - HIPS CIRCUMFERENCE	87-92	92-96	96-102	102-108	108-117	117-124	124-132

SIZE GUIDE 1) Take the anatomical measurements (body with underwear) without tightening, keeping the measuring tape taut. Note: in case you want to wear of the gowns already with the clothing underneath take the measurements already dressed. **2)** If there is a measure between 2 sizes between the measurements taken, we advise you to take the bigger one. **3)** The measurements in the table are expressed in centimeters.

GIBLORS.COM