

### DETTAGLI

- Foderato
- 2 tasche
- 4 bottoni a pressione
- Fodera stretch sulla schiena

### COLORE

J48 Jeans blu

### TESSUTO

62% cotone  
35% poliestere  
3% elasthan  
180 g / m<sup>2</sup>



### TAGLIE

S ÷ 3XL

**SLIM FIT**

Le misure indicate si riferiscono alle taglie **S** per i capi femminili, **L** per i capi maschili. Per i capi a taglia unica le misure indicate sono effettive.

Nuova variante per il gilet Miguel, proposto in total blu jeans, dalla mano morbida e dalla grammatura leggera (180 g / m<sup>2</sup>). Caratterizzato da quattro automatici in ottone anticato e due tasche a filetto davanti al centro, mantiene il suo stile elegante e la vestibilità Slim Fit. Il tessuto in jeans contrasta volutamente con la fodera elasticizzata posteriore. Di facile manutenzione, resiste ai lavaggi ad alte temperature.

### COLORI DISPONIBILI



J48 Jeans blu

TABELLE TAGLIE  
E CORRISPONDENZE

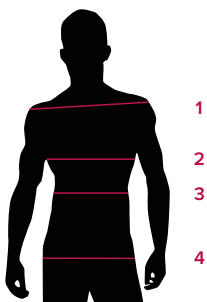
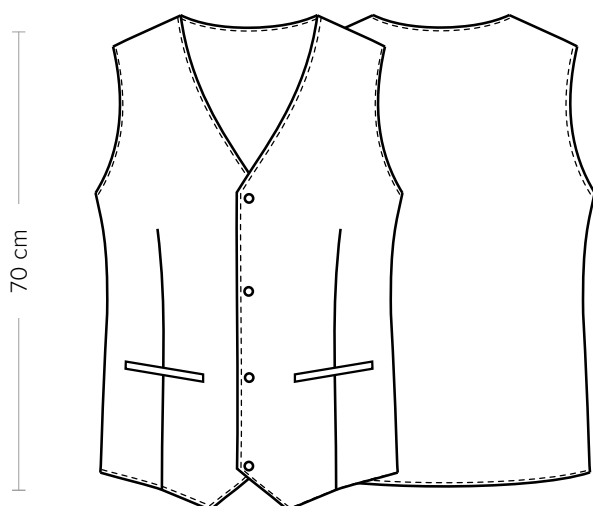


TABELLA ST-E3 SLIM FIT	XS	S	M	L	XL	XXL	3XL	4XL	5XL
<b>1 - SPALLE</b>									
<b>2 - TORACE</b> circonferenza	85-91	91-95	95-99	99-105	105-111	111-119	119-127	127-137	137-147
<b>3 - VITA</b> circonferenza	82-87	87-91	91-95	95-101	101-107	107-115	115-123	123-133	133-143
<b>4 - BACINO</b> circonferenza	82-88	88-92	92-96	96-102	102-108	108-116	116-124	124-134	134-144

**GUIDA ALLE TAGLIE** **1)** Prendere le misure anatomiche (corpo con abbigliamento intimo) senza stringere mantenendo ben teso il metro. **Nota:** nel caso vogliate indossare dei camici già con dell'abbigliamento sotto prendete le misure già abbiagliati. **2)** Nel caso tra le misure prese vi fosse una misura a cavallo fra 2 taglie vi consigliamo di prendere quella più grande. **3)** Le misure della tabella sono espresse in centimetri.



### DETAILS

- Lined
- 2 pockets
- 4 press studs
- Stretch lining on the back

### SIZES

S ÷ 3XL

**SLIM FIT**

### COLOURS

J48 Blue jeans

### FABRIC

62% cotton  
35% polyester  
3% elastane  
180 g / m<sup>2</sup>



The measures indicated refer to sizes **S** for women, **L** for men. For one-size-fits-all garments, the measurements indicated are effective.

New variant for the Miguel vest, proposed in total blue jeans, with a soft hand and light weight (180 g / m<sup>2</sup>). Characterized with four press studs in antique brass and two welt pockets in front in the center, it maintains its elegant style and Slim Fit. The denim fabric deliberately contrasts with the rear elasticated lining. Easy to maintain, it resists washing at high temperatures.

### AVAILABLE COLOURS



J48 Blue jeans

SIZE TABLES  
AND CORRESPONDENCES

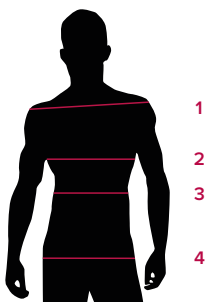


TABLE ST-E3 SLIM FIT									
SIZE	XS	S	M	L	XL	XXL	3XL	4XL	5XL
<b>1 - SHOULDERS</b>									
<b>2 - CHEST</b> circumference	85-91	91-95	95-99	99-105	105-111	111-119	119-127	127-137	137-147
<b>3 - WAIST</b> circumference	82-87	87-91	91-95	95-101	101-107	107-115	115-123	123-133	133-143
<b>4 - HIPS</b> circumference	82-88	88-92	92-96	96-102	102-108	108-116	116-124	124-134	134-144

**SIZE GUIDE 1)** Take the anatomical measurements (body with underwear) without tightening, keeping the measuring tape taut. Note: in case you want to wear of the gowns already with the clothing underneath take the measurements already dressed. **2)** If there is a measure between 2 sizes between the measurements taken, we advise you to take the bigger one. **3)** The measurements in the table are expressed in centimeters.