

DETTAGLI

- Sfoderata
- 2 bottoni
- 2 tasche a pattina

COLORE

U32 Nero
Z48 Blu

TESSUTO

70% poliestere
25% viscosa
5% elasthan
200 g / m²



TAGLIE

XS ÷ 3XL

SLIM FIT



Le misure indicate si riferiscono alle taglie **S** per i capi femminili, **L** per i capi maschili. Per i capi a taglia unica le misure indicate sono effettive.

La giacca Zaira, abbinata ai pantaloni Noemi, è un capo dal taglio classico, perfetto per diversi contesti professionali. Realizzata in un mix di 70% poliestere, 25% viscosa e 5% elasthan, offre comfort e praticità. L'abbottonatura a due bottoni e le due tasche con pattina completano il design, elegante e funzionale. Disponibile nelle varianti nero e blu.

COLORI DISPONIBILI

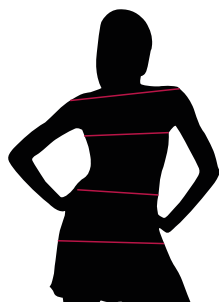


U32 Nero



Z48 Blu

TABELLE TAGLIE
E CORRISPONDENZE

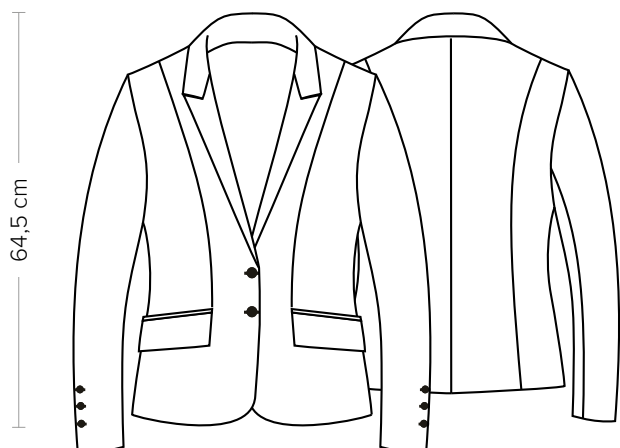


1
2
3
4

TABELLA ST-C3 SLIM FIT

TAGLIA	XS	S	M	L	XL	XXL	3XL	4XL	5XL
1 - SPALLE	38,00	39,00	40,00	41,00	43,00	44,00	45,00	47,00	48,00
2 - TORACE circonferenza	83-86	87-90	91-94	95-98	99-104	105-110	111-116	117-124	125-132
3 - VITA circonferenza	68-73	73-77	77-81	81-85	85-92	92-98	98-105	105-117	117-125
4 - BACINO circonferenza									

GUIDA ALLE TAGLIE **1)** Prendere le misure anatomiche (corpo con abbigliamento intimo) senza stringere mantenendo ben teso il metro. **Nota:** nel caso vogliate indossare dei camici già con dell'abbigliamento sotto prendete le misure già abbigliati. **2)** Nel caso tra le misure prese vi fosse una misura a cavallo fra 2 taglie vi consigliamo di prendere quella più grande. **3)** Le misure della tabella sono espresse in centimetri.



DETAILS

- Unlined
- 2 buttons
- 2 flap pocket

SIZES

XS ÷ 3XL

SLIM FIT

COLOURS

U32 Black
Z48 Blue

FABRIC

70% polyester
25% viscose
5% elastane
200 g / m²



The measures indicated refer to sizes **S** for women, **L** for men. For one-size-fits-all garments, the measurements indicated are effective.

The Zaira jacket, paired with the Noemi trousers, features a classic cut, making it perfect for a variety of professional settings. Made from a blend of 70% polyester, 25% viscose, and 5% elastane, it offers both comfort and practicality. The two-button fastening and flap pockets complete the elegant yet functional design. Available in black and blue.

AVAILABLE COLOURS

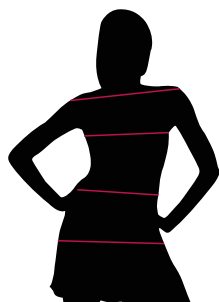


U32 Black



Z48 Blu

SIZE TABLES AND CORRESPONDENCES



- 1
- 2
- 3
- 4

TABLE ST-C3 SLIM FIT									
SIZE	XS	S	M	L	XL	XXL	3XL	4XL	5XL
1 - SHOULDERS	38,00	39,00	40,00	41,00	43,00	44,00	45,00	47,00	48,00
2 - CHEST circumference	83-86	87-90	91-94	95-98	99-104	105-110	111-116	117-124	125-132
3 - WAIST circumference	68-73	73-77	77-81	81-85	85-92	92-98	98-105	105-117	117-125
4 - HIPS circumference									

SIZE GUIDE 1) Take the anatomical measurements (body with underwear) without tightening, keeping the measuring tape taut. Note: in case you want to wear of the gowns already with the clothing underneath take the measurements already dressed. **2)** If there is a measure between 2 sizes between the measurements taken, we advise you to take the bigger one. **3)** The measurements in the table are expressed in centimeters.