

SCHEDA TECNICA – GIUBBINO FLEXPAK
COD. HH646



CATEGORIA I
 per rischi minimi

rossini.
 DESIGN

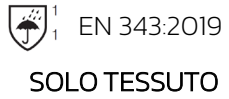


24 – CELESTE



TESSUTO

100% poliammide
 Peso 50 g/m²



8000 mm WP / 5000 MVP

DESCRIZIONE

Giubbino realizzato in **tessuto antivento e antipioggia laminato ultraleggero con cuciture termonastrate.**

Collo alto e chiusura centrale con **zip waterproof a doppio cursore.** Due tasche inferiori chiuse con zip waterproof.

Cappuccio a scomparsa inserito nel collo con zip invisibile. Dettagli rifrangenti.

Ripiegabile e compatto, progettato per occupare pochissimo spazio e facile da portare sempre con sé.



01 – BLU



04 – VERDE



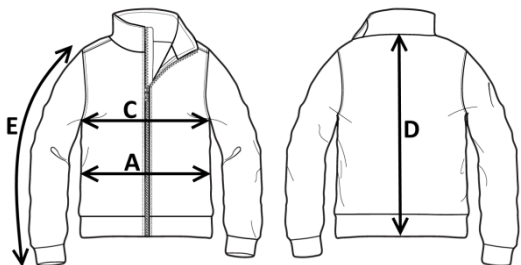
05 – NERO



24 – CELESTE

TAGLIE

XS, S, M, L, XL, XXL, XXXL, 4XL



Il margine di tolleranza produttivo, nel rispetto delle dimensioni della taglia, può essere del +/- 3%

SIZE - cm	XS	S	M	L	XL	XXL	XXXL	4XL
C – ½ CIRCONFERENZA TORACE	54	56	58	60	63	66	69	72
A – ½ CIRCONFERENZA VITA	52	54	56	58	61	64	67	70
D – LUNGHEZZA CENTRO DIETRO	66	68	70	72	74	76	78	80
E – LUNGHEZZA MANICA	64,5	66	67,5	69	70,5	72	73,5	75

 **TECHNICAL SHEET – FLEXPAK JACKET**
CODE HH646


CE
CATEGORY I
for minimum risks

rossini.
DESIGN



24 – LIGHT BLUE

FABRIC
100% polyamide
Weight 50 g/m²

 EN 343:2019
FABRIC ONLY

8000 mm WP / 5000 MVP

DESCRIPTION

Jacket made of **ultra-light laminated windproof and rainproof fabric with taped seams.**
High collar and central closure with **double-slider waterproof zip.** Two lower pockets with waterproof zips.
Stow-away hood folded into the collar with invisible zip.
Reflective details.
Packable and compact, designed to take up minimal space and easy to carry anywhere.



01 – BLUE



04 – GREEN



05 – BLACK

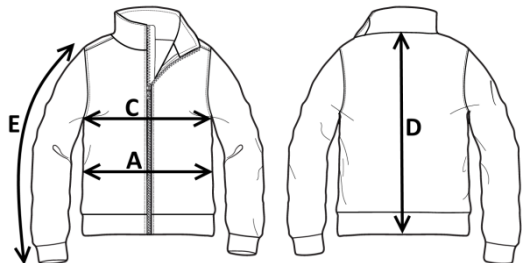


24 – LIGHT BLUE




SIZES

XS, S, M, L, XL, XXL, XXXL, 4XL



Measurements may vary +/- 3%, tolerance within size scale

SIZE – cm	XS	S	M	L	XL	XXL	XXXL	4XL
C – ½ CHEST CIRCUMFERENCE	54	56	58	60	63	66	69	72
A – ½ WAIST CIRCUMFERENCE	52	54	56	58	61	64	67	70
D – CENTER BACK LENGTH	66	68	70	72	74	76	78	80
E – SLEEVE LENGTH	64,5	66	67,5	69	70,5	72	73,5	75

 **FICHA TÉCNICA – CHAQUETA FLEXPAK**
CÓD. HH646

CE
CATEGORÍA I
para riesgos mínimos


rossini.
DESIGN



24 – CELESTE



COMPOSICIÓN
100% poliamida
Peso 50 g/m²

 EN 343:2019
SOLO TELA

8000 mm WP / 5000 MVP

DESCRIPCIÓN

Impermeable en tejido laminado ultraligero, cortaviento e impermeable, con costuras termoselladas.

Cuello alto y cierre central con cremallera impermeable de doble cursor. Dos bolsillos inferiores con cremallera impermeable.

Capucha interna integrada en el cuello con cremallera invisible. Detalles reflectantes.

Plegable y compacto, diseñado para ocupar muy poco espacio y fácil de llevar siempre consigo.



01 – AZUL



04 – VERDE



05 – NEGRO

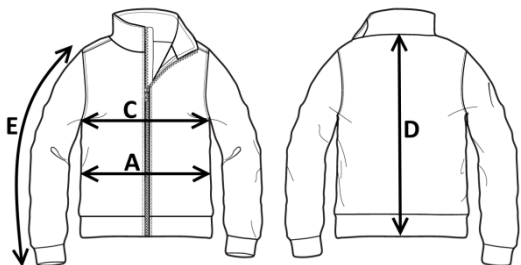


24 – CELESTE


TALLAS

XS, S, M, L, XL, XXL, XXXL, 4XL

El margen de tolerancia productiva, respetando las dimensiones de la talla, puede ser de +/- 3%

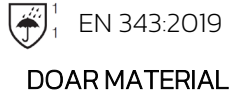


SIZE - cm	XS	S	M	L	XL	XXL	XXXL	4XL
C – ½ CIRCUNFERENCIA TORÁCICA	54	56	58	60	63	66	69	72
A – ½ CIRCUNFERENCIA DE LA CINTURA	52	54	56	58	61	64	67	70
D – LONGITUD CENTRAL ESPALDA	66	68	70	72	74	76	78	80
E – LONGITUD DE LA MANGA	64,5	66	67,5	69	70,5	72	73,5	75

 **FISA TEHNICA – JACHETĂ FLEXPAK**
COD. HH646

MATERIAL

100% poliamidă
Greutate 50 g/m²



8000 mm WP / 5000 MVP

DESCRIERE

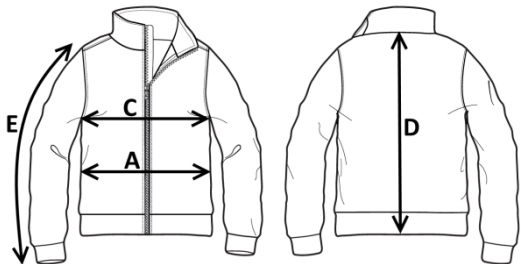
Jachetă confecționată din țesătură antivânt și impermeabilă, laminată ultraușoară, cu cusături termosudate.

Guler înalt și închidere centrală cu fermoar waterproof cu dublu cursor. Două buzunare inferioare închise cu fermoar waterproof. Glugă ascunsă în guler, cu fermoar invizibil. Detalii reflectorizante.

Se pliază ușor și este foarte compactă, fiind proiectată să ocupe cât mai puțin spațiu și să poată fi purtată oriunde.

MĂRIMI

XS, S, M, L, XL, XXL, XXXL, 4XL



Marja de toleranță a producției, respectând dimensiunile mărimii, poate fi de +/-3%.

SIZE - cm	XS	S	M	L	XL	XXL	XXXL	4XL
C – ½ CIRCUMFERINȚĂ TORACE	54	56	58	60	63	66	69	72
A – ½ CIRCUMFERINȚĂ TALIE	52	54	56	58	61	64	67	70
D – LUNGIME SPATE	66	68	70	72	74	76	78	80
E – LUNGIME MÂNECĂ	64,5	66	67,5	69	70,5	72	73,5	75



CATEGORIA I
pentru riscuri minime

rossini.
DESIGN



01 – BLEUMARIN



04 – VERDE



05 – NEGRU



24 – ALBASTRU DECHIS



24 – ALBASTRU DECHIS



FICHE TECHNIQUE – BLOUSON FLEXPAK
CODE HH646



CATEGORY I
 pour les risques minimaux

rossini.
 DESIGN



24 – BLEU CLAIR CIEL

TISSU
 100% polyamide
 Poids 50 g/m²

EN 343:2019
 UNIQUEMENT TISSU

8000 mm WP / 5000 MVP

DESCRIPTION

Blouson réalisé en **tissu laminé ultraléger, coupe-vent et déperlant, avec coutures thermocollées.**

Col montant et fermeture centrale avec **Fermeture Éclair imperméable à double curseur.** Deux poches inférieures fermées par Fermeture Éclair imperméable.

Capuche dissimulée intégrée dans le col avec Fermeture Éclair invisible. Détails réfléchissants.

Pliable et compact, conçu pour occuper très peu d'espace et facile à emporter partout.



01 – BLEU



04 – VERT



05 – NOIR

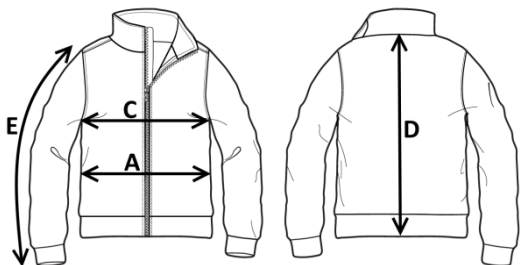


24 – BLEU CLAIR CIEL



TAILLES

XS, S, M, L, XL, XXL, XXXL, 4XL



La marge de tolérance de production, dans le respect des dimensions de la taille, peut être de +/- 3 %

SIZE - cm	XS	S	M	L	XL	XXL	XXXL	4XL
C – ½ TOUR DE POITRINE	54	56	58	60	63	66	69	72
A – ½ TOUR DE TAILLE	52	54	56	58	61	64	67	70
D – LONGUEUR CENTRE ARRIERE	66	68	70	72	74	76	78	80
E – LONGUEUR MANCHE	64,5	66	67,5	69	70,5	72	73,5	75