

**SCHEDA TECNICA – GIUBBOTTO SOFTSHELL SMARTY**  
**COD. HH638**



1° categoria per rischi minimi

**rossini.**  
**TECH**



**TESSUTO**

95% poliestere  
 5% spandex

**PLUS DI PRODOTTO**



6000 mm WP / 3000 MVP

**DESCRIZIONE**

Giubbotto realizzato in tessuto *Softshell a tre strati*, chiusura anteriore con zip waterproof, cappuccio staccabile con zip e coulisse, pratico foro in silicone per cuffie.

Un taschino a filetto al petto destro chiuso con zip waterproof verticale e profilo rifrangente, due tasche inferiori a filetto chiuse con zip waterproof, carré e foro di aerazione su schiena, polsi profilati con bordo elastico, inserti di colore a contrasto.

**TAGLIE**

S, M, L, XL, XXL, XXXL, 4XL, 5XL



01 – BLU



06 – AZZURRO ROYAL



12 – GRIGIO



07 – ROSSO



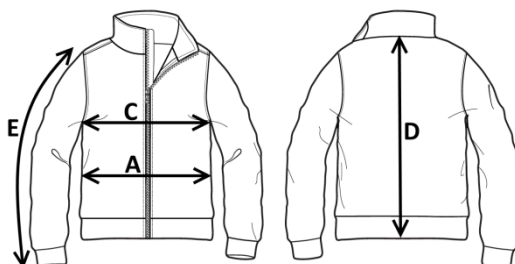
04 – VERDE



05 – NERO




12 – GRIGIO



Il margine di tolleranza produttivo, nel rispetto delle dimensioni della taglia, può essere del +/- 3%

SIZE - cm	S	M	L	XL	XXL	XXXL	4XL	5XL
C – ½ CIRCONFERENZA TORACE	53	55	57	59	61	63	67	71
A – ½ CIRCONFERENZA VITA	53	55	57	59	61	63	67	71
D – LUNGHEZZA CENTRO DIETRO	68,5	70,5	72,5	74,5	76,5	78,5	80,5	82,5
E – LUNGHEZZA MANICA	66	68	70	72	74	76	78	80

 **TECHNICAL SHEET – SMARTY SOFTSHELL JACKET**  
CODE HH638

**FABRIC**

95% polyester  
5% spandex

**PRODUCT PLUS**



6000 mm WP / 3000 MVP

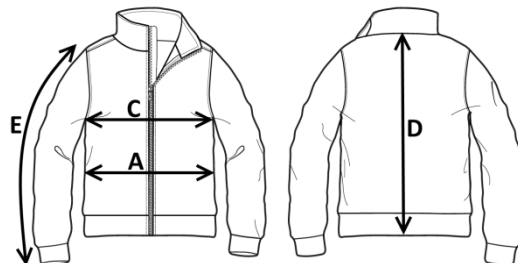
**DESCRIPTION**

Jacket made of *three-layer Softshell fabric*, waterproof zip front closure, hood with drawstring and removable with zip, practical silicone hole for earphones.

One welt breast pocket on the right closed with vertical waterproof zip and reflective outline, two lower welt pockets closed with waterproof zip, yoke and ventilation opening at the back, cuffs outlined with elastic trim, contrasting colour inserts.

**SIZES**

S, M, L, XL, XXL, XXXL, 4XL, 5XL



01 – BLUE



06 – ROYAL BLUE



12 – GREY



07 – RED



04 – GREEN



05 – BLACK



12 – GREY



1ST CATEGORY  
FOR MINIMUM RISKS

**rossini.**  
TECH



Measurements may vary +/- 3%, tolerance within size scale

SIZE - cm	S	M	L	XL	XXL	XXXL	4XL	5XL
C – ½ CHEST CIRCUMFERENCE	53	55	57	59	61	63	67	71
A – ½ WAIST CIRCUMFERENCE	53	55	57	59	61	63	67	71
D – CENTER BACK LENGTH	68,5	70,5	72,5	74,5	76,5	78,5	80,5	82,5
E – SLEEVE LENGTH	66	68	70	72	74	76	78	80

 FICHA TÉCNICA – CHAQUETA SOFTSHELL SMARTY  
CÓD. HH638

COMPOSICIÓN

95% poliéster  
5% spandex

VENTAJAS DEL PRODUCTO



6000 mm WP / 3000 MVP

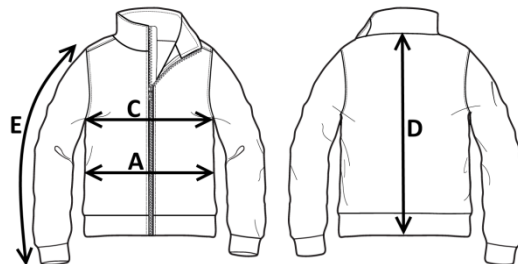
DESCRIPCIÓN

Chaqueta en tejido *Softshell de 3 capas*, cierre frontal de cremallera waterproof, capucha extraíble con cremallera y cordón regulador, práctico orificio de silicona para los auriculares.

Un bolsillo de ojal a la derecha del pecho cerrado con cremallera vertical waterproof, y borde reflectante, dos bolsillos de ojal con cremallera waterproof en la parte inferior, canesú y orificio de ventilación en la espalda, borde elástico en los puños, detalles de color en contraste.

TALLAS

S, M, L, XL, XXL, XXXL, 4XL, 5XL



1ª categoría  
para riesgos mínimos

**rossini.**  
TECH



01 – AZUL



06 – AZUL REAL



12 – GRIS



07 – ROJO



04 – VERDE



05 – NEGRO



12 – GRIS



El margen de tolerancia productiva, respetando las dimensiones de la talla, puede ser de +/- 3%

SIZE - cm	S	M	L	XL	XXL	XXXL	4XL	5XL
C – ½ CIRCUNFERENCIA TORÁCICA	53	55	57	59	61	63	67	71
A – ½ CIRCUNFERENCIA DE LA CINTURA	53	55	57	59	61	63	67	71
D – LONGITUD CENTRAL ESPALDA	68,5	70,5	72,5	74,5	76,5	78,5	80,5	82,5
E – LONGITUD DE LA MANGA	66	68	70	72	74	76	78	80



 **FISA TEHNICA – GEACĂ SOFTSHELL SMARTY**  
COD. HH638

**MATERIAL**

95% poliester  
5% spandex



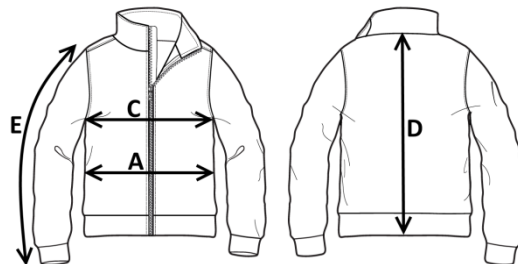
**DESCRIERE**

Geacă confecționată din țesătură *Softshell cu 3 straturi*, închidere în față cu fermoar central waterproof, capișon detașabil cu fermoar și cordon inserat, orificiu practic din silicon pentru căști.

Un buzunar welt la piept în partea dreaptă, închis cu fermoar vertical waterproof și profil reflectorizant, două buzunare welt în partea de jos închise cu fermoar waterproof, placă la spate cu orificii de aerisire, manșetă elastică la baza mânecii, inserții de culoare contrastantă.

**MĂRIMI**

S, M, L, XL, XXL, XXXL, 4XL, 5XL



01 – BLEUMARIN



06 – ALBASTRU REGAL



12 – GRI



07 – ROȘU



04 – VERDE



05 – NEGRU



12 – GRI



Categoria I  
pentru riscuri minime

**rossini.**  
TECH



Marja de toleranță a producției, respectând dimensiunile mărimii, poate fi de +/-3%.

SIZE - cm	S	M	L	XL	XXL	XXXL	4XL	5XL
C – ½ CIRCUMFERINȚĂ TORACE	53	55	57	59	61	63	67	71
A – ½ CIRCUMFERINȚĂ TALIE	53	55	57	59	61	63	67	71
D – LUNGIME SPATE	68,5	70,5	72,5	74,5	76,5	78,5	80,5	82,5
E – LUNGIME MÂNECĂ	66	68	70	72	74	76	78	80

**FICHE TECHNIQUE – BLOUSON SOFTSHELL SMARTY**  
**CODE HH638**

**TISSU**

95% polyester  
 5% spandex

**LES ATOUTS**



6000 mm WP / 3000 MVP

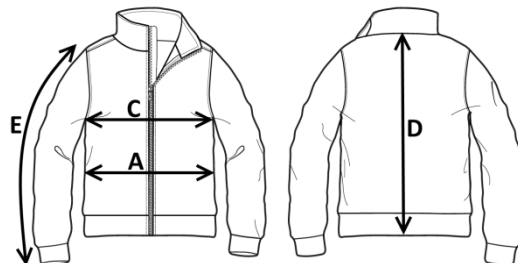
**DESCRIPTION**

Blouson réalisé en tissu *Softshell à trois couches*, fermeture avant avec fermeture Éclair imperméable, capuche amovible avec fermeture Éclair et cordon de serrage, trou pratique en silicone pour les écouteurs.

Une poche passepoilée sur la poitrine droite fermée par une fermeture Éclair imperméable verticale et un profil réfléchissant, deux poches inférieures passepoilées fermées par une fermeture Éclair imperméable, carré et trou d'aération dans le dos, poignets profilés avec bord élastique, inserts de couleur contrastée.

**TAILLES**

S, M, L, XL, XXL, XXXL, 4XL, 5XL



01 – BLEU



06 – BLEU CLAIR ROYAL



12 – GRIS



07 – ROUGE



04 – VERT



05 – NOIR



I catégorie pour les  
risques minimaux



12 – GRIS

La marge de tolérance de production, dans le respect des dimensions de la taille, peut être de +/- 3 %

SIZE - cm	S	M	L	XL	XXL	XXXL	4XL	5XL
C – ½ TOUR DE POITRINE	53	55	57	59	61	63	67	71
A – ½ TOUR DE TAILLE	53	55	57	59	61	63	67	71
D – LONGUEUR CENTRE ARRIERE	68,5	70,5	72,5	74,5	76,5	78,5	80,5	82,5
E – LONGUEUR MANCHE	66	68	70	72	74	76	78	80